

⚠️ 安全注意事项

1. 本产品目录中记载的内容，是用于帮助您选择机型。使用本产品时，请务必在认真阅读「使用说明书」后正确使用。
2. 本产品并非是为了用于涉及人身安全的机器或系统而设计、制造的。如果您想将本产品用于原子能控制用机器、航空、航天用机器、医疗器械、交通管制机器或这些系统等特殊用途时，请向本公司营业窗口咨询。
3. 某些设备可能会因本产品的故障而导致人身伤亡或重大损失，在将本产品用于此类设备前，请务必在设备中设置适当的安全装置。

富士电机集团 URL <http://www.fujielectric.com.cn/>

■ 富士电机系统株式会社	■ 主要产品	■ 电机控制系统
■ 富士电机机器制御株式会社	■ 工业控制产品	
■ 富士电机电子技术株式会社	■ 电子部件	
■ 富士电机零售设备系统株式会社	■ 零售设备	

FE 富士电机
Fuji Electric

■ 富士电机(上海)有限公司

中国上海市徐汇区肇嘉浜路789号均瑶国际广场20楼C3-F1室
Tel: (021)54961177 Fax: (021)64224650
邮编: 200032
网址: <http://www.fesh.com.cn>

■ 国内办事处

1 北京

中国北京市海淀区北四环西路68号左岸工社910室
Tel: (010)82676636 Fax: (010)82676637
邮编: 100080

2 天津

中国天津市和平区南京路129号万科世贸广场B座1006室
Tel: (022)23320905 Fax: (022)23320905
邮编: 300051

3 西安

中国陕西省西安市西二路23号万景商务中心1103室
Tel: (029)87543418 Fax: (029)87543418
邮编: 710004

4 沈阳

中国辽宁省沈阳市沈河区北京街19号辽宁先锋大厦1116房
Tel: (024)22528852 Fax: (024)22528316
邮编: 110013

5 济南

中国山东省济南市解放路165号中豪大酒店1102室
Tel: (0531)86972246 Fax: (0531)86972246
邮编: 250013

6 重庆

中国重庆市渝中区中山三路131号庆隆希尔顿商务中心626室
Tel: (023)89038939 Fax: (023)89038949
邮编: 400015

7 武汉

中国湖北省武汉市武胜路泰合广场1111室
Tel: (027)85712540 Fax: (027)50335005
邮编: 430033

8 成都

中国四川省成都市少城路25号少城大厦1903房
Tel: (028)86268324 Fax: (028)86268324
邮编: 610015

9 深圳

中国广东省深圳市福田区深南中路广东核电大厦406室
Tel: (0755)83632248 Fax: (0755)83629785
邮编: 518031

10 厦门

中国福建省厦门市湖滨南路258号鸿翔大厦21楼B1座
Tel: (0592)5187953 Fax: (0592)5185289
邮编: 361004

11 广州

中国广东省广州市天河区林和西路89-93号
景星酒店商业中心6楼606房
Tel: (020)87553800 Fax: (020)87554283
邮编: 510610

12 昆明

中国云南省昆明市北京路408号达阵广场10楼B8室
Tel: (0871)3193397 Fax: (0871)3187793
邮编: 650011

13 大连

中国辽宁省大连市经济技术开发区东北三街3号
富士电机大连有限公司内2层
Tel: (0411)87633805 Fax: (0411)87651803
邮编: 116600

富士电机机器制御株式会社

2006-09 AK CN50 FIS LCH854b

FE 富士电机

Fuji Electric

富士可编程操作显示器

POD UG系列综合目录

CE US C E

15 type XGA
16,777,216
True-Color Video Display

POD UG630 Series
POD UG30 Series
Handy POD
Simple POD
UG221 Series

POD EDITOR Ver.4

Creative
多语言
Multilanguage
다언어 多言語

TOTAL CONTROL NETWORK
WEB SERVER

ETHERNET 100BASE-TX

LCH854b

使设备变得精美、 使系统变得简单的显示器。

Expressive
Integrative
Supportive
Connective
Resources
Creative

15 type XGA
16,777,216
True-Color Video Display

POD UG Series

Picture Card 32MB 32MB

通过采用标准的全色32,768色显示，提升了设备的精美化。
温控网络，作为与PLC、变频器、温控器等之间的网关，实现了系统的简洁化。
UG系列使设备变得精美，系统变得简单，是一种充分满足客户需求的显示器。



POD可满足各种各样的需求。

表现力
Expressive

对照片、图片进行真实再现，标准规格32,768色进行显示。

可在5.7型到15.0型的所有尺寸中进行32,768色全色显示。可以改善画质，进一步提高机械和装置的附加价值。

信息管理
Supportive

利用CF卡共享由计算机到PLC的所有数据。

利用CF卡可将计算机的数据传给PLC，也可将PLC的数据传给计算机，实现数据共享。并且，通过CF卡也可以简单地读写以画面数据为代表的POD的各种数据。

维护工具
Resources

用方便的维护工具支持现场的维护。

全力支持由CF卡进行的画面管理、梯形图传送功能中的PLC程序读写等现场维护作业。

网络
Integrative

能对应开放式网络到以太网的所有网络。

通过标准配备以太网，可轻松地构建以POD为核心的网络系统。另外，通过温控网络，可以在与PLC进行连接的同时直接访问变频器和温控器等设备，减轻PLC的负担。

外部连接
Connective

标准配备有与外部连接的多种接口装置

通过视频输入、RGB输入输出功能，可实现设备装置的高功能化和降低成本。通过USB主机/子机接口，除传送画面数据之外，也可以与打印机以及市售的读卡记录器进行连接。

编辑器
Creative

利用丰富的功能，可简单地生成符合现场的原始画面。

通过向导功能的导入，可以更快更好地实现画面的生成。具有多国语言编辑功能，能够简单地实现国内，乃至全世界都能使用的画面数据。

CONTENTS (目录)

POD产品系列	P.4
各系列详情	P.6
UG30系列	P.6
Simple POD	P.8
UG221系列	P.9
Handy POD	P.9
产品特性 [表现力]	P.10
产品特性 [网络]	P.12
产品特性 [信息管理]	P.14
产品特性 [外部连接设备]	P.16
产品特性 [维护工具]	P.17
产品特性 [编辑器] 画面制作软件	P.18
规格一览	P.26
UG630系列	P.26
UG30系列	P.28
UG230系列	P.30
Simple POD	P.32
UG221系列	P.34
Handy POD	P.36
通讯模块	P.38
选配单元、扩展单元	P.39
外形尺寸图	P.40
UG630系列	P.40
UG30系列	P.40
Simple POD	P.42
UG221系列	P.42
Handy POD	P.42
系统构成示例	P.43
UG630系列	P.43
UG30系列	P.44
UG230系列	P.44
Simple POD	P.45
UG221系列	P.45
外围设备选配件一览	P.46
连接设备一览	P.48
对应PLC一览	P.48
对应变频器、温控器等一览	P.50
关于产品保证	P.51
型号一览	P.52
UG30系列	P.52
UG230系列	P.52
Simple POD	P.53
UG221系列	P.53
Handy POD	P.53
外围设备选配件	P.54

可按屏幕尺寸、显示分辨率自由选择。

	1024 × 768 XGA	800 × 600 SVGA	640 × 480 VGA	640 × 480 VGA	320 × 240 QVGA
15型	UG30系列 UG630H-XH 主要功能 ▶ P.6	UG30系列	UG30系列	Handy POD	UG30系列 Simple POD UG221系列
12.1型		UG530H-VH UG530H-VS 主要功能 ▶ P.6			
10.4型		UG430H-VH UG430H-VS 主要功能 ▶ P.6	UG430H-TH UG430H-TS UG430H-SS 主要功能 ▶ P.6-7		
8.4型		UG330H-VH UG330H-VS 主要功能 ▶ P.7			
7.7型			UG330H-SS 主要功能 ▶ P.7		
5.7型				UG320HD-SC4 UG320HD-SC4K UG320HD-SC43 UG320HD-SC4K3 主要功能 ▶ P.9	
					UG230H-TS UG230H-SS UG230H-LS 主要功能 ▶ P.8 UG221H-SR UG221H-LR UG221H-LE 主要功能 ▶ P.8 UG221H-TC UG221H-SC UG221H-LC 主要功能 ▶ P.9

分离型POD(无监视器型)

POD UG30系列中诞生了分离型POD
能将市售的监视器用作设备·装置的操作显示器的无监视器型POD。

大画面监视器显示

通过与PDP、液晶等大型监视器的连接,可实现大画面监视。适合用作工厂生产线操作进程监视器、医院候诊显示用监视器等。

PLC 2Way功能

能够将2台不同产生厂家的PLC或不同系列的PLC连接至分离型POD。分离型POD发挥了不同类型PLC之间的网关作用。

触摸屏接口

与带触摸屏监视器连接后,能够实现与大画面监视器的POD同等的功能。

具有与UG30系列同等的功能

以UG430H-VH□为基础,具有配备监视器的UG30型同等的功能。并且,能够使用用作800×600像素点POD而生成的画面数据,所以能够轻松实现大画面化。

● 系统构成

UG430H - VH□B + UG30A - ROS 主要功能 ▶ P.7

POD
产品系列丰富
各系列详情
[表现力]
产品特性
[网络]
产品特性
[信息管理]
产品特性
[外部连接设备]
产品特性
[维护工具]
产品特性
[编辑器]
产品特性
规格一览
外形尺寸图
系统构成示例
外围设备
选配件一览
连接设备一览
关于产品保证
型号一览

丰富的系列产品，满足多样化需求。

POD UG30系列



15.0型
XGA

UG630H-XH

产品规格 P.26

- 配备15.0型TFT彩色液晶显示
- 显示色数：32,768色
- 显示分辨率：1024 × 768像素点(XGA)

外部接口

D-sub 通讯模块 MJ 1200 3000 USB 打印机端口 CF 卡插槽 以太网端口

主要功能

多国语言 JPEG 显示 动画 Web Server E-mail 视频 RGB 输入输出 音频输出 SRAM/RTC



12.1型
SVGA

UG530H-VS

产品规格 P.28

- 配备12.1型TFT彩色液晶显示
- 显示色数：32,768色
- 显示分辨率：800 × 600像素点(SVGA)

外部接口

D-sub 通讯模块 MJ 1200 3000 打印机端口 CF 卡插槽

主要功能

多国语言 JPEG 显示 动画 SRAM/RTC



10.4型
SVGA

UG430H-VS

产品规格 P.28

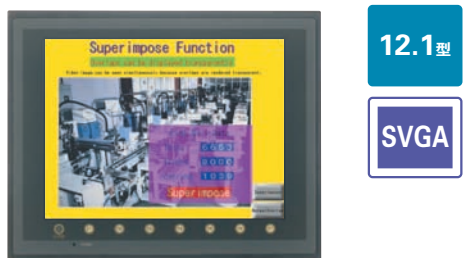
- 配备10.4型TFT彩色液晶显示
- 显示色数：32,768色
- 显示分辨率：800 × 600像素点(SVGA)

外部接口

D-sub 通讯模块 MJ 1200 3000 打印机端口 CF 卡插槽

主要功能

多国语言 JPEG 显示 动画 SRAM/RTC



12.1型
SVGA

UG530H-VH

产品规格 P.28

- 配备12.1型TFT彩色液晶显示
- 显示色数：32,768色
- 显示分辨率：800 × 600像素点(SVGA)

外部接口

D-sub 通讯模块 MJ 1200 3000 打印机端口 CF 卡插槽 以太网端口

主要功能

多国语言 JPEG 显示 动画 Web Server E-mail 视频 RGB 输入输出 音频输出 SRAM/RTC



10.4型
SVGA

UG430H-VH

产品规格 P.28

- 配备10.4型TFT彩色液晶显示
- 显示色数：32,768色
- 显示分辨率：800 × 600像素点(SVGA)

外部接口

D-sub 通讯模块 MJ 1200 3000 打印机端口 CF 卡插槽 以太网端口

主要功能

多国语言 JPEG 显示 动画 Web Server E-mail 视频 RGB 输入输出 音频输出 SRAM/RTC



10.4型
VGA

UG430H-TH

产品规格 P.28

- 配备10.4型TFT彩色液晶显示
- 显示色数：32,768色
- 显示分辨率：640 × 480像素点(VGA)

外部接口

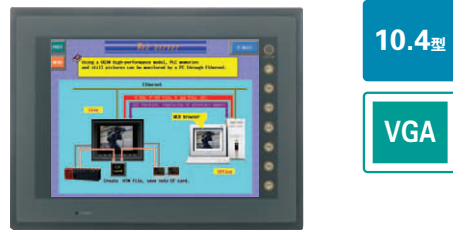
D-sub 通讯模块 MJ 1200 3000 打印机端口 CF 卡插槽 以太网端口

主要功能

多国语言 JPEG 显示 动画 Web Server E-mail 视频 RGB 输入输出 音频输出 SRAM/RTC

- 外部接口项
- D-sub ... PLC通信端口
 - MJ ... PLC通信端口
 - 通讯模块 ... 通讯模块
 - MJ 1200 3000 ... 画面数据传送给外部连接端口
 - 打印机端口 ... 打印机端口
 - CF 卡插槽 ... CF 卡插槽
 - 以太网端口 ... 以太网端口
 - USB 端口 ... USB 端口

为了更美丽、更清晰。采用32,768色全色显示。



10.4型
VGA

UG430H-TS

产品规格 P.28

- 配备10.4型TFT彩色液晶显示
- 显示色数：32,768色
- 显示分辨率：640 × 480像素点(VGA)

外部接口

D-sub 通讯模块 MJ 1200 3000 打印机端口 CF 卡插槽

主要功能

多国语言 JPEG 显示 动画 SRAM/RTC



SVGA

UG430H-VH B

产品规格 P.29

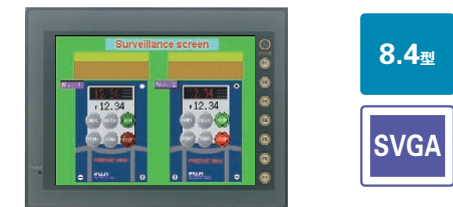
- 显示色数：32,768色
- 显示分辨率：800 × 600像素点(SVGA)

外部接口

D-sub 通讯模块 MJ 1200 3000 打印机端口 CF 卡插槽 以太网端口

主要功能

多国语言 JPEG 显示 动画 Web Server E-mail RGB 输入输出 音频输出 SRAM/RTC



8.4型
SVGA

UG330H-VS

产品规格 P.28

- 配备8.4型TFT彩色液晶显示
- 显示色数：32,768色
- 显示分辨率：800 × 600像素点(SVGA)

外部接口

D-sub 通讯模块 MJ 1200 3000 打印机端口 CF 卡插槽

主要功能

多国语言 JPEG 显示 动画 SRAM/RTC



10.4型
VGA

UG430H-SS

产品规格 P.28

- 配备10.4型TFT彩色液晶显示
- 显示色数：128色
- 显示分辨率：640 × 480像素点(VGA)

外部接口

D-sub 通讯模块 MJ 1200 3000 打印机端口 CF 卡插槽

主要功能

多国语言 SRAM/RTC



8.4型
SVGA

UG330H-VH

产品规格 P.28

- 配备8.4型TFT彩色液晶显示
- 显示色数：32,768色
- 显示分辨率：800 × 600像素点(SVGA)

外部接口

D-sub 通讯模块 MJ 1200 3000 打印机端口 CF 卡插槽 以太网端口

主要功能

多国语言 JPEG 显示 动画 Web Server E-mail 视频 RGB 输入输出 音频输出 SRAM/RTC



7.7型
VGA

UG330H-SS

产品规格 P.28

- 配备7.7型STN彩色液晶显示
- 显示色数：128色
- 显示分辨率：640 × 480像素点(VGA)

外部接口

D-sub 通讯模块 MJ 1200 3000 打印机端口 CF 卡插槽

主要功能

多国语言 SRAM/RTC

丰富的系列产品，满足多样化需求。

POD UG30系列



5.7型
QVGA

UG230H-TS 产品规格 P.30

- 配备5.7型TFT彩色液晶显示
- 显示色数：32,768色
- 显示分辨率：320×240像素点(QVGA)

外部接口

MJ MJ 1200 2300 USB 通讯

主要功能

多国语言 JPEG 显示 Web Server E-mail SRAM/RTC



5.7型
QVGA

UG230H-SS 产品规格 P.30

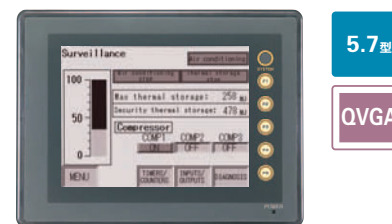
- 配备5.7型STN彩色液晶显示
- 显示色数：32,768色
- 显示分辨率：320×240像素点(QVGA)

外部接口

MJ MJ 1200 2300 USB 通讯

主要功能

多国语言 JPEG 显示 Web Server E-mail SRAM/RTC



5.7型
QVGA

UG230H-LS 产品规格 P.30

- 配备5.7型黑白单色液晶显示
- 显示色数：2色(8阶灰度)
- 显示分辨率：320×240像素点(QVGA)

外部接口

MJ MJ 1200 2300 USB 通讯

主要功能

多国语言 Web Server E-mail SRAM/RTC

Simple POD

柜内进深仅38mm的超薄型。



5.7型
QVGA

UG221H-SR 产品规格 P.32

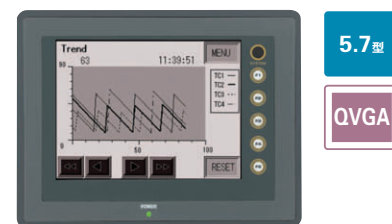
- 配备5.7型STN彩色液晶显示
- 显示色数：16色
- 显示分辨率：320×240像素点(QVGA)

外部接口

D-sub MJ 1200 2300

主要功能

SRAM/RTC



5.7型
QVGA

UG221H-LR 产品规格 P.32

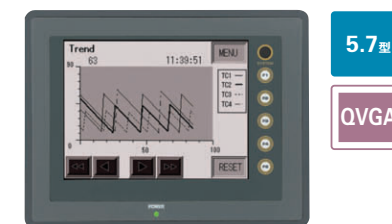
- 配备5.7型黑白单色液晶显示
- 显示色数：2色(8阶灰度)
- 显示分辨率：320×240像素点(QVGA)

外部接口

D-sub MJ 1200 2300

主要功能

SRAM/RTC



5.7型
QVGA

UG221H-LE 产品规格 P.32

- 配备5.7型黑白单色液晶显示
- 显示色数：2色(8阶灰度)
- 显示分辨率：320×240像素点(QVGA)

外部接口

D-sub MJ 1200 2300

● 外部接口项

D-sub ... PLC通信端口

MJ ... PLC通信端口

通讯模块 ... 通讯模块

MJ 1200 2300 ... 画面数据传送给外部连接端口

打印机 ... 打印机端口

CF卡插槽 ... CF卡插槽

以太网 ... 以太网端口

USB ... USB端口

POD UG221系列

尽管小，但网络充实。



5.7型
QVGA

UG221H-TC 产品规格 P.34

- 配备5.7型TFT彩色液晶显示
- 显示色数：16色
- 显示分辨率：320×240像素点(QVGA)

外部接口

D-sub 通讯 MJ 1200 2300 打印机



5.7型
QVGA

UG221H-SC 产品规格 P.34

- 配备5.7型STN彩色液晶显示
- 显示色数：16色
- 显示分辨率：320×240像素点(QVGA)

外部接口

D-sub 通讯 MJ 1200 2300 打印机



5.7型
QVGA

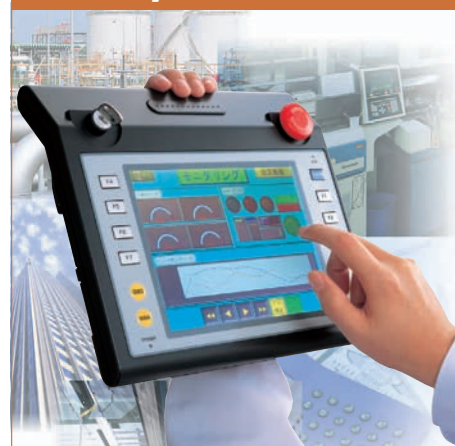
UG221H-LC 产品规格 P.34

- 配备5.7型蓝白单色液晶显示
- 显示色数：2色(8阶灰度)
- 显示分辨率：320×240像素点(QVGA)

外部接口

D-sub 通讯 MJ 1200 2300 打印机

Handy POD



自由固定、移动。机动灵活的便携式POD。

采用稍大的7.7型128色显示STN彩色液晶

采用7.7型VGA(640×480像素点)128色显示STN彩色液晶。画面构成充裕，大幅度提高工作效率。

完善的安全功能，使用户放心

- 误操作自动停止开关
在机身上部装有误操作自动停止开关。通过误操作自动停止开关进行确认，可以防止误操作(备有2位置、3位置的2种产品)。而且带有误操作自动停止开关确认指示灯，提供双重放心。
- 紧急停止开关
为防万一，标准配备了可以强制停止设备的紧急停止开关。
- 钥匙开关
还备有带钥匙开关的POD，非钥匙持有者无法操作。

采用模拟触摸屏

通过采用模拟电阻膜方式触摸屏，可将零件布局安排的更加精细。还可使用广受好评的记事本功能。

CF(小型闪存)卡标准对应

作为标准配件，配备了CF卡接口。对以往需要记录器的数据存储和运转数据保存，只需UG320HD本体即可完成。

经过精心考虑的电缆引出方法

采用了从左、右都能引出电缆的结构，不管用左手还是右手都能轻松完成。精心设计免除了操作时的麻烦。

其它功能

- ◎符合IP65的保护结构
- ◎能连接各公司的PLC(不可使用通讯模块)
- ◎带有4点可直接输出的固定开关
- ◎内置计时功能

UG320HD 产品规格 P.36

7.7型
VGA

表现力 Expressive

32,768色全色显示

UG 630 UG 530 UG 430 UG 330 UG 230



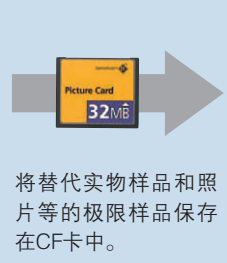
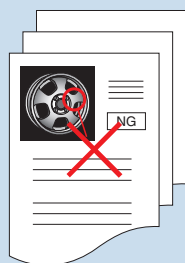
通过全色32,768色显示，能够实现与照片相媲美的清晰再现。

例如，为了得到清晰的照片，以往都是使用印刷在纸上的现场操作手册和复位手册，而现在只需在POD上采用电子手册便可进行管理、使用了。

可以把实物样品和设备等的照片清晰地显示出来！

以往这样...

若使用UG30

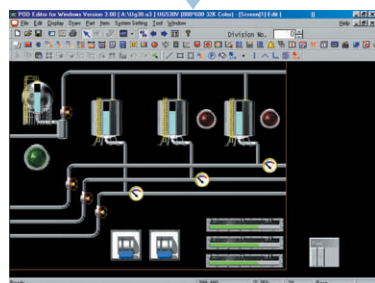
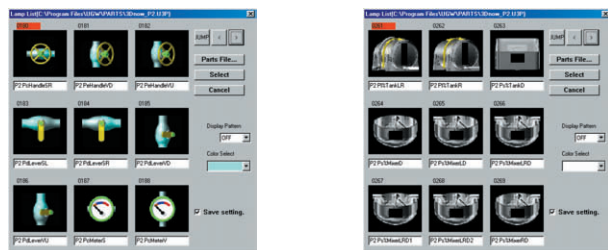


将替代实物样品和照片等的极限样品保存在CF卡中。

3D部件

UG 630 UG 530 UG 430 UG 330 Simple POD UG 221 HANDY

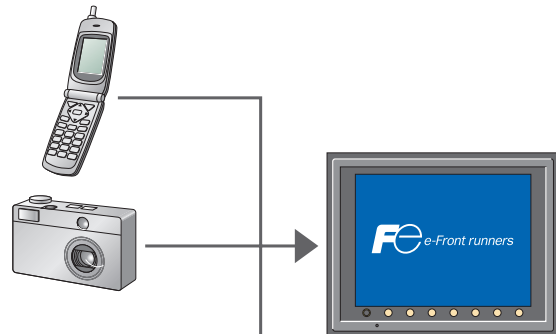
准备了1000种以上的3D部件。特别是由于UG30支持32,768色，可实现更加逼真的显示。



JPEG显示

UG 630 UG 530 UG 430 UG 330 UG 230

不仅可以显示手机和数码相机等照片数据、公司LOGO等BMP数据，即使是JPEG数据也可直接显示在POD上。



动画

UG 630 UG 530 UG 430 UG 330

只要预先对登录的照片、图片(BMP文件)进行动作设定，就能自动完成动画制作。可实现比以往更加逼真的再现。详细情况请通过实物进行确认！

●对应機種

UG 630 系列

UG 530 系列

UG 430 系列

UG 330 系列

UG 230 系列

Simple POD

UG 221 系列

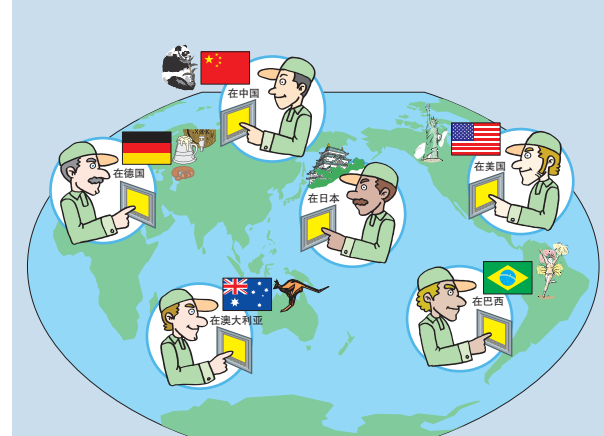
HANDY POD

多国语言显示

UG 630 UG 530 UG 430 UG 330 UG 230

可同时显示或切换显示最多8种语言。

这样，在将设备出口到国外时的当地语言显示以及有外籍职员在现场时，就非常有用。



※用多国语言显示时需要CF卡。

Windows字体功能

UG 630 UG 530 UG 430 UG 330 UG 230

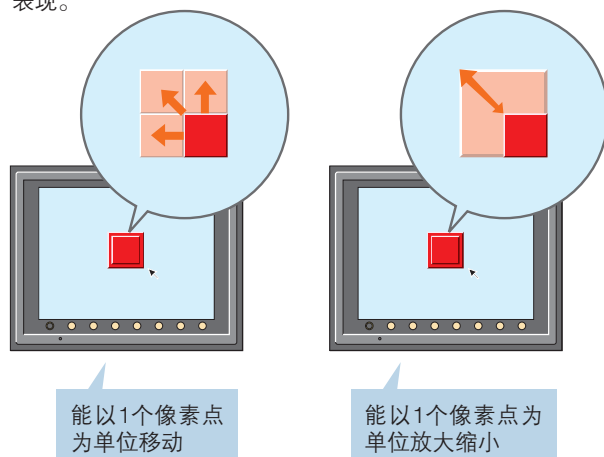
在显示字体中可使用Windows字体。对每个部件、每条信息可以设定所喜欢的字体及尺寸，提高表现力。此外，在一个画面中可进行多国语言显示。



模拟触摸屏

UG 630 UG 530 UG 430 UG 330 Simple POD UG 221 HANDY

采用作为标准配件的模拟触摸屏。开关等不再是以前那样的矩阵式的单元单位，现在能以1个像素点为单位自由配置。而且放大、缩小也以1个像素点为单位。可实现高自由度的表现。

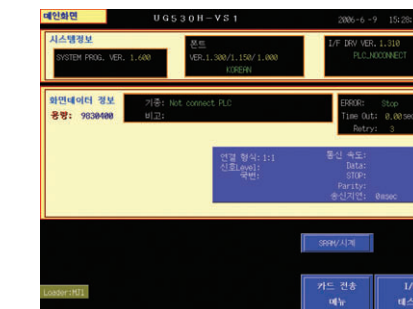


另外，利用模拟触摸屏，在POD本体画面上，可实现手写输入记事本功能和通过内存确认触摸开关的状态(ON/OFF)、按下座标的座标输出功能。

本地主画面的汉语、韩语对应

UG 630 UG 530 UG 430 UG 330 UG 230

本地主画面不仅能对应日语、英语，还能对应汉语(简体、繁体)、韩语。在国外当地可以确认POD本体的系统信息、画面数据信息，进行各种试验等事项。



网络 Integrative

温控网络

UG 630 UG 530 UG 430 UG 330 UG 230 Simple POD UG 221

通过与各厂家所生产的具有通信功能的变频器、温控器和伺服器等连接，可在POD上对数据监视和参数设定等进行综合性操作。



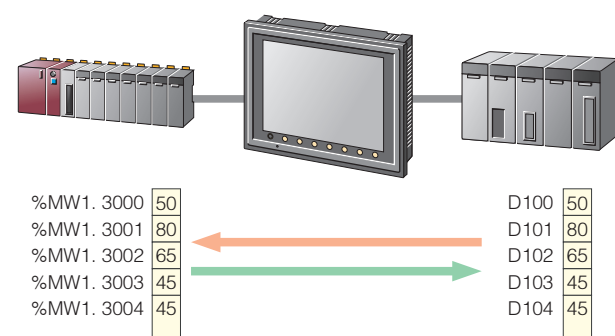
●对于支持ModbusRTU协议的设备，可以将不同厂家、不同机种的产品进行混接。

- 借助RS-232C/485可以与变频器、温控器、伺服等进行无程序通信
- 与RS-485连接时，最多可连接31台
- PLC与POD之间的连接，可以串行连接，也可以进行通讯模块连接

PLC2Way

UG 630 UG 530 UG 430 UG 330 UG 230 Simple POD UG 221

POD可连接2台不同厂家或不同系列的PLC。POD发挥了不同PLC之间的网关作用。

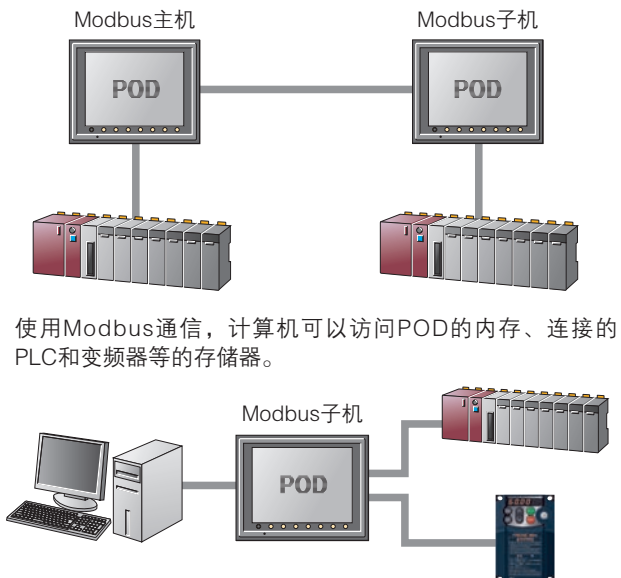


在已设置的设备中增设新设备时，不需要对已设置的PLC程序进行变更，只需通过POD就能和新设备的PLC进行数据交换。

Modbus子机通信功能

UG 630 UG 530 UG 430 UG 330 UG 230 Simple POD UG 221 HANDY

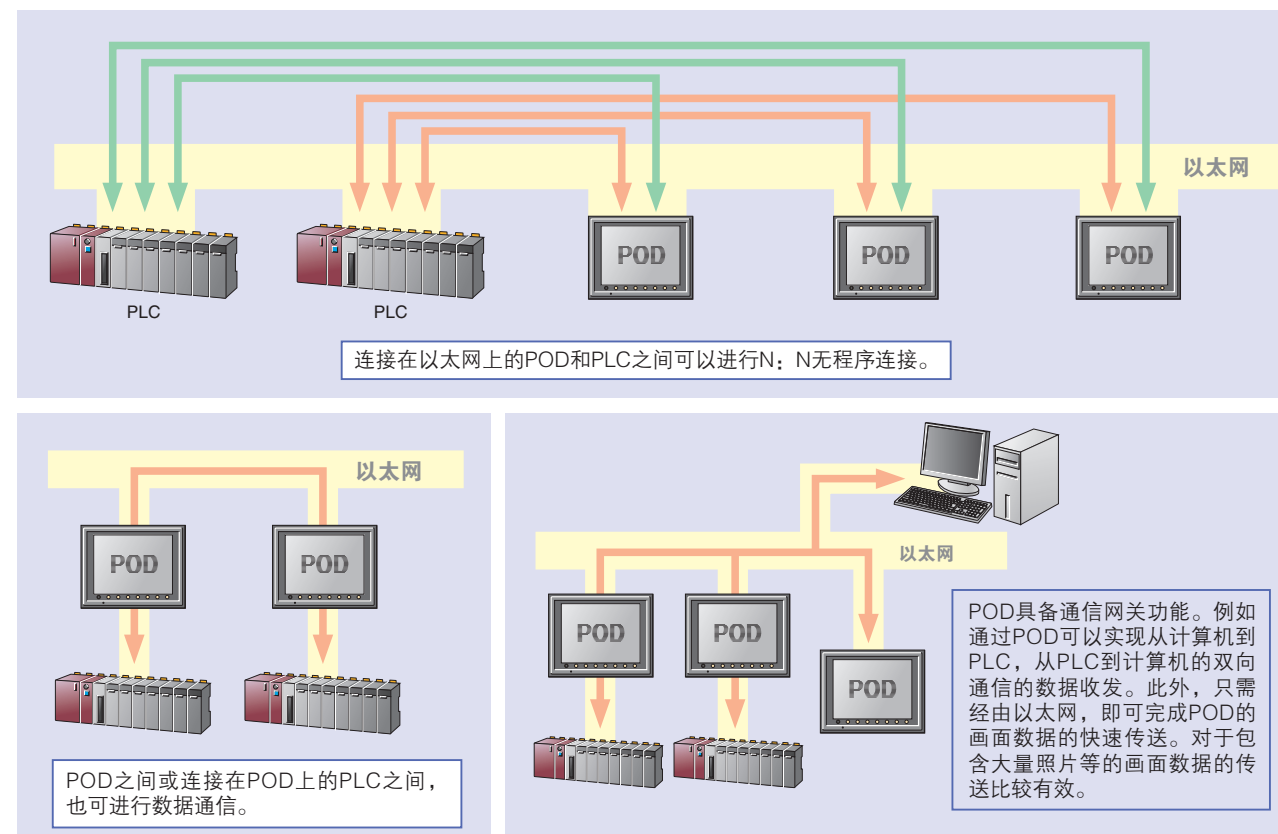
利用温控网络(ModbusFree)，能通过POD实现与其它厂家PLC等的收发。



以太网连接

UG 630 UG 530 UG 430 UG 330 UG 230 UG 221

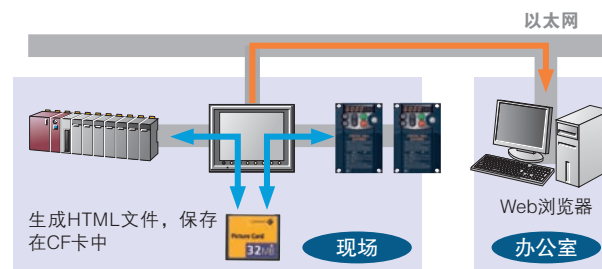
备有标准以太网 100BASE-TX/10BASE-T 的模式。可以构建使用以太网的标准网络系统。对于非标准模式，只要配备选配件，就能构建以太网系统。



Web Server功能

UG 630 UG 530 UG 430 UG 330 UG 230

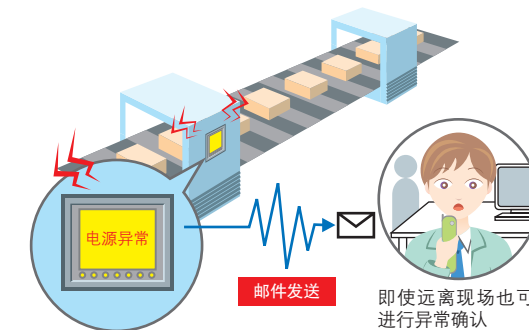
可将保存在CF卡的HTML文件显示在计算机的浏览器中，并能通过浏览器进行设定。可以经由POD对PLC和变频器的数据进行远程监控、设定值的变更。也能对保存在CF卡中的JPEG文件等进行确认。



E-mail发信功能

UG 630 UG 530 UG 430 UG 330 UG 230

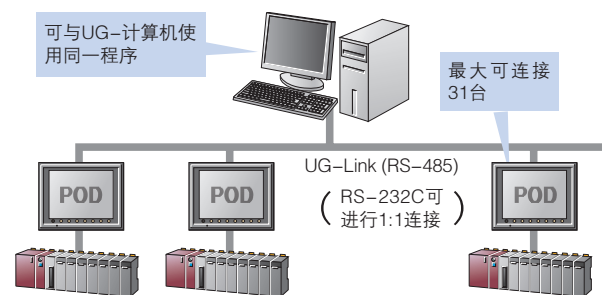
由于能把装置发生异常等信息通过邮件服务器发送E-mail，所以可在异常发生时进行快速反应，马上得到无人操作设备的停止信息。最多能登录8个地址。(在LAN上必须有邮件服务器。)



UG-Link

UG 630 UG 530 UG 430 UG 330 UG 230 Simple POD UG 221 HANDY

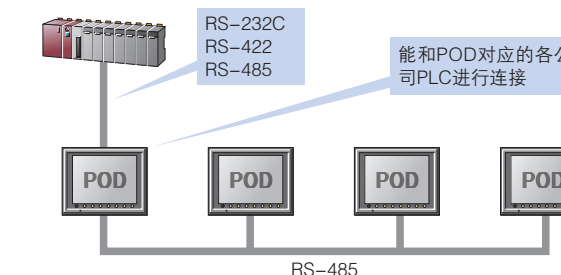
在连接POD和PLC的状态下，能从计算机进行访问。通信速度最高达115kbps。并且，通过POD，对不同厂家的PLC与计算机之间的数据访问，可通过POD-计算机之间的同一通信程序实现。



多重链接2

UG 630 UG 530 UG 430 UG 330 UG 230 Simple POD UG 221 HANDY

利用POD的标准串行端口，与PLC进行高速通信的网络。1台PLC最多可连接4台POD。另外，POD与PLC之间的通信速度依赖于PLC，但POD之间的通信速度高达115 kbps。



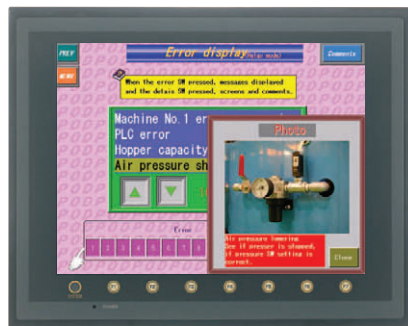
信息管理 Supportive

报警/信息显示功能 UG 630 UG 530 UG 430 UG 330 UG 230 Simple POD UG 221 HANDY

与比特位对应，进行报警/信息等的显示。



发生故障时，向操作人员发送详细作业指示和照片等信息，显示故障发生现场情况，以便迅速进行复原。



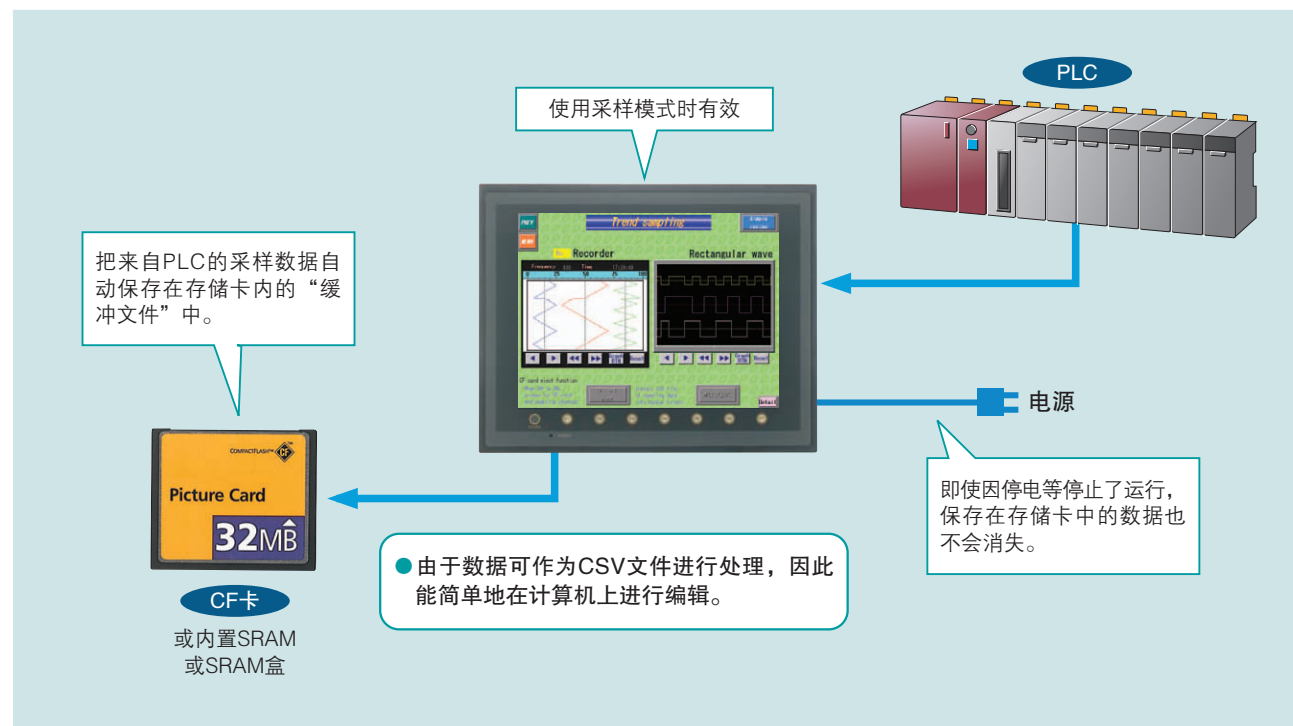
报警历史记录功能 UG 630 UG 530 UG 430 UG 330 UG 230 Simple POD UG 221 HANDY

能够对故障发生的内容和时间等进行存储和管理，作为历史记录数据进行显示。数据可按故障发生的顺序、优先度进行排序。还能利用这些数据对故障原因和装置运行情况进行分析、显示。



数据记录功能 UG 630 UG 530 UG 430 UG 330 UG 230 HANDY

能够记录从装置采样的出错信息和数值数据等，并保存到CF卡。

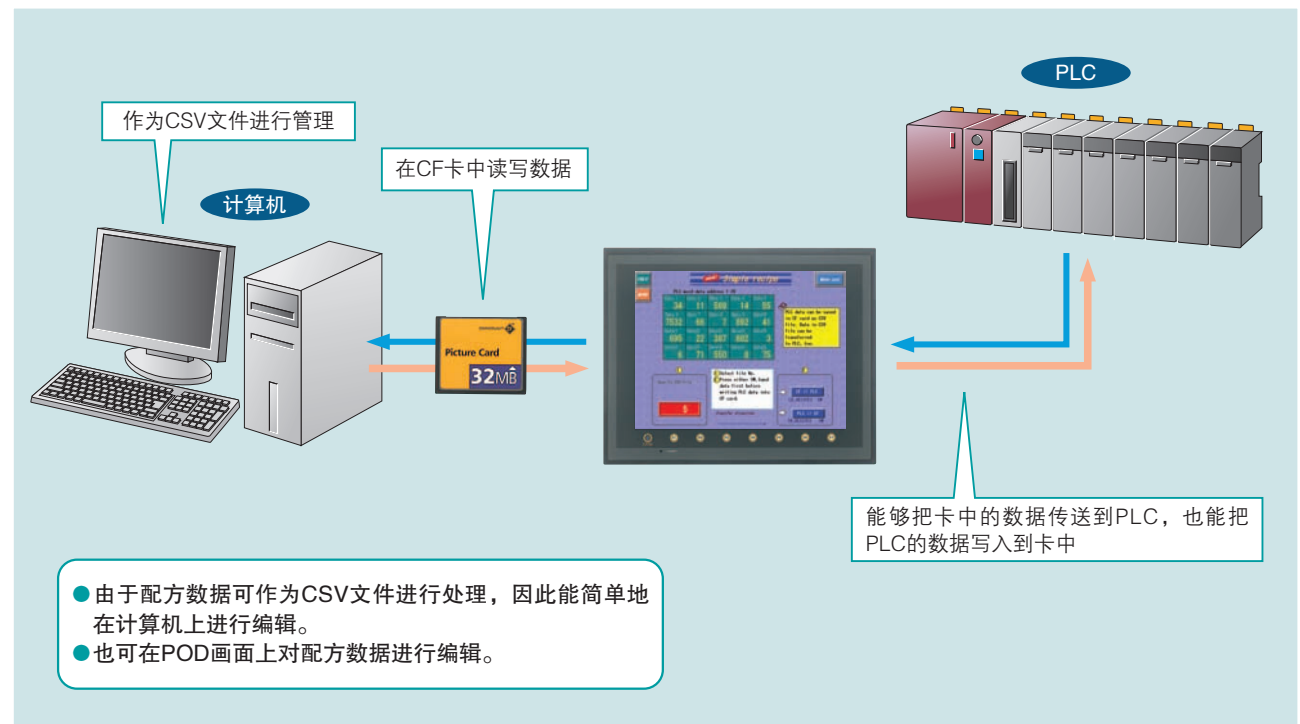


●对应機種

- UG 630 系列
- UG 530 系列
- UG 430 系列
- UG 330 系列
- UG 230 系列
- Simple POD
- UG 221 系列
- HANDY POD

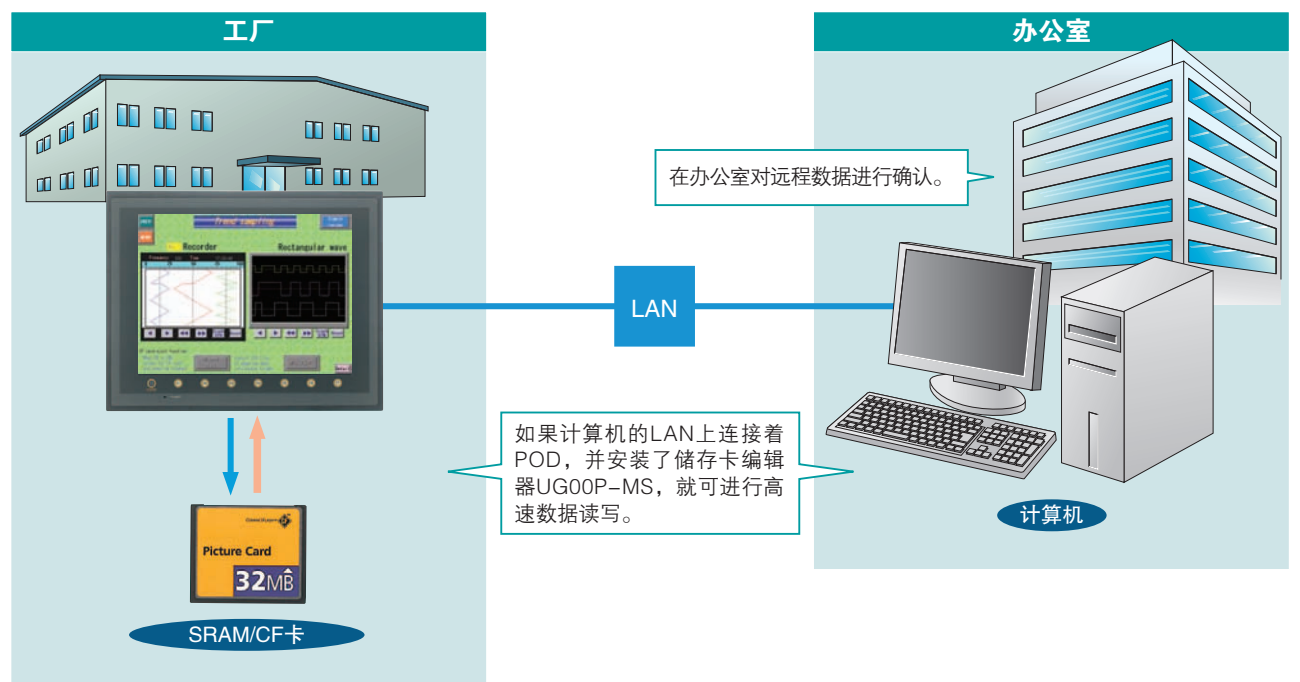
配方功能 UG 630 UG 530 UG 430 UG 330 UG 230 HANDY

能把在计算机上生成的装置设定数据(配方数据)通过CF卡写入PLC中。配方数据可以把多个数据保存到CF卡中，并可在POD上进行选择。



存储卡编辑器 (UG00P-MS) UG 630 UG 530 UG 430 UG 330 UG 230 Simple POD UG 221 HANDY

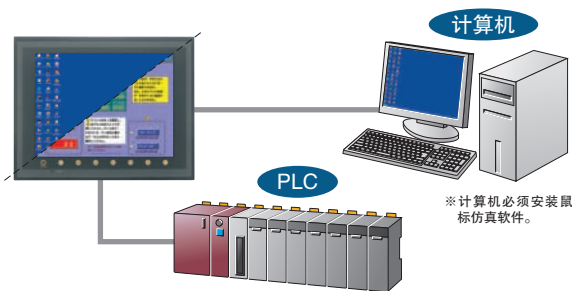
存储卡编辑器是把保存在CF卡和内置SRAM、SRAM盒中的数据写入到计算机，或把数据转换成CSV文件的软件。如果用以太网把计算机与POD进行连接(Simple POD、Handy不可)，即可在办公室对远程数据进行确认。



外部连接设备 Connective

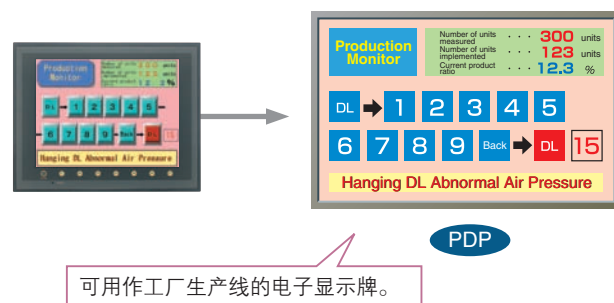
RGB输入功能 需要UG30A-RIS。(UG630需要UG00A-RIS) UG 630 UG 530 UG 430 UG 330

用1台POD可以对通常的POD画面和计算机监视进行切换显示,为节省设备空间和降低成本作出了贡献。利用模拟触摸屏,还可以把计算机的鼠标功能用到POD画面上。*



RGB输出功能 需要UG30A-ROS。(UG630需要UG00A-ROS) UG 630 UG 530 UG 430 UG 330

能把POD画面显示在市售的监视器上。

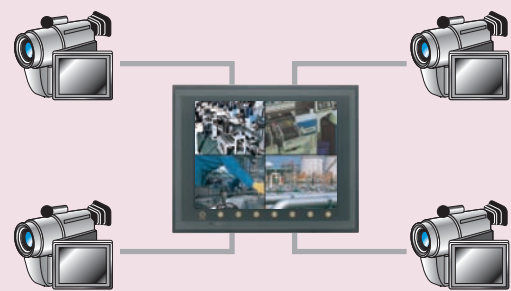


视频输入功能 需要UG30A-VIS。(UG630需要UG00A-VIS) UG 630 UG 530 UG 430 UG 330

与数码摄像机或CCD照相机连接,可真实还原影像。

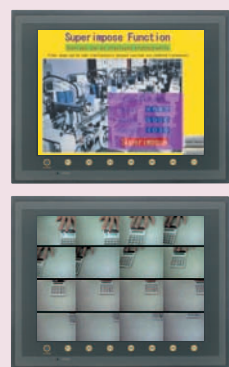
● **4通道同时显示功能**

同时连接4台照相机,就可同时显示4个画面。



● **叠加显示功能**

在视频画面上可以透过操作画面同时进行显示。



● **快拍功能**

不仅是单拍,而且配备了16帧连续静止画面的闪光快拍功能。拍摄画面可作为JPEG数据进行处理。

音频输出功能 需要UG30A-RIS/ROS/VIS/SUD中的一项。(UG630需要UG00A-RIS/ROS/VIS/SUD中的一项) UG 630 UG 530 UG 430 UG 330

可以通过带放大器的扬声器输出以WAV文件格式录制的音频。

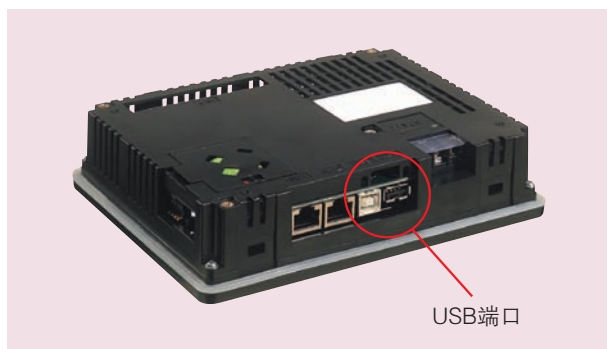


支持应条形码、二维代码 UG 630 UG 530 UG 430 UG 330 UG 230 Simple POD UG20 HANDY

除条形码外,UG30系列,还可以通过与扫描器的连接读取二维代码的信息(仅UG30支持二维代码)。

支持USB连接 UG 630 UG 230

备有USB主机/子机2个标准接口。能与支持USB的EPSON产PM系列打印机和市售的CF卡读卡器连接,可提高现场使用的通用性。而且,还能快速传送大容量画面数据。



支持打印机连接 UG 630 UG 530 UG 430 UG 330 UG 230 UG20

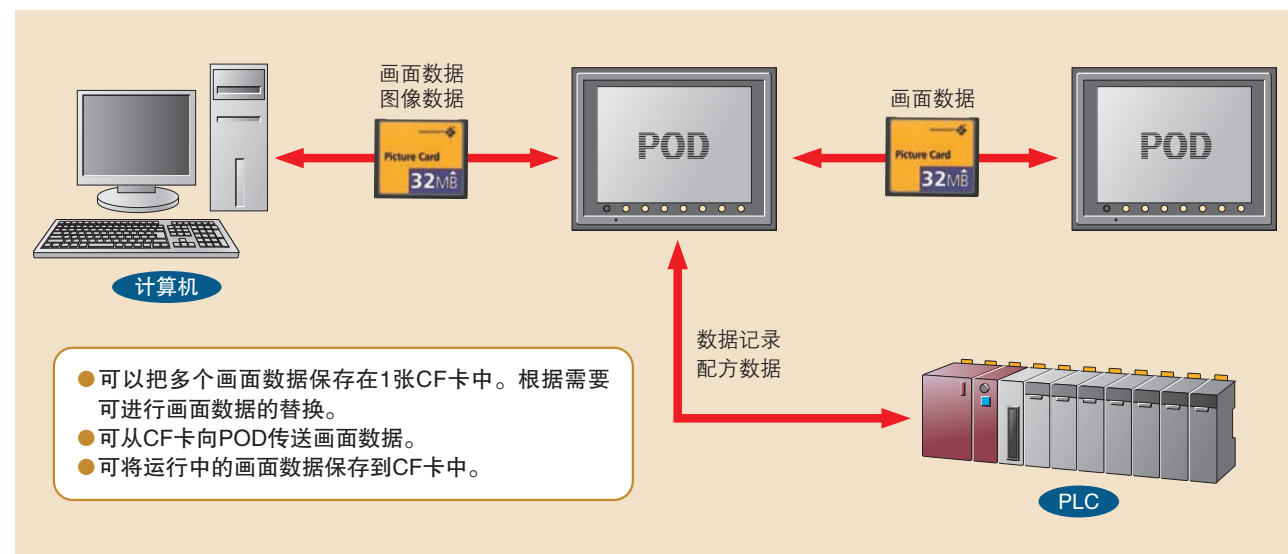
不仅可以连接支持MS-DOS的打印机,UG30系列也能与支持Windows的EPSON产彩色喷墨打印机PM系列连接。而且,还能与CBM产的控制柜面板嵌入式小型打印机CBM292/293型连接。



维护工具 Resources

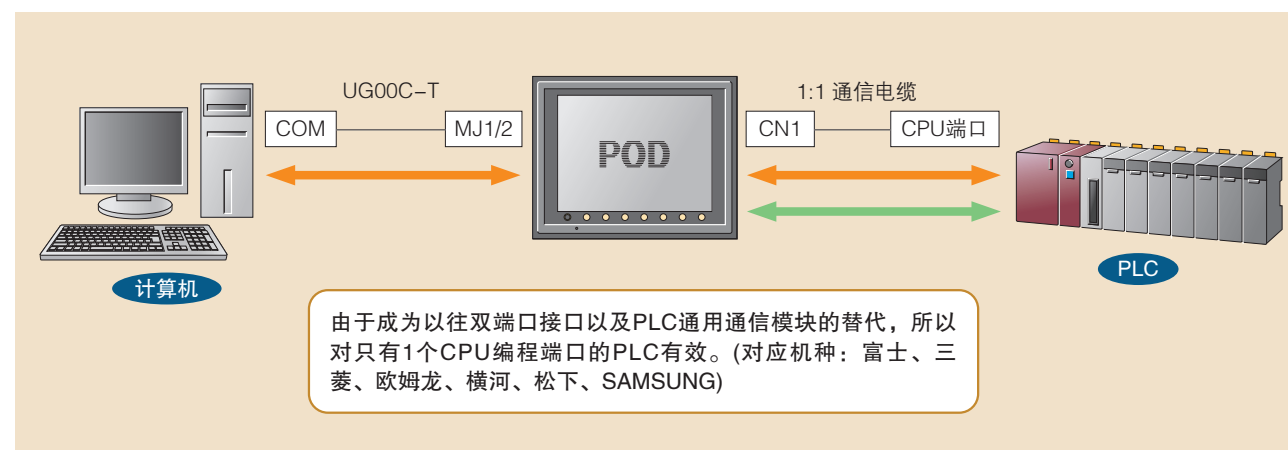
通过CF卡进行画面管理 UG 630 UG 530 UG 430 UG 330 UG 230 HANDY

利用CF卡能简单地画面数据管理。



梯形图传送功能 UG 630 UG 530 UG 430 UG 330 UG 230 Simple POD UG 221

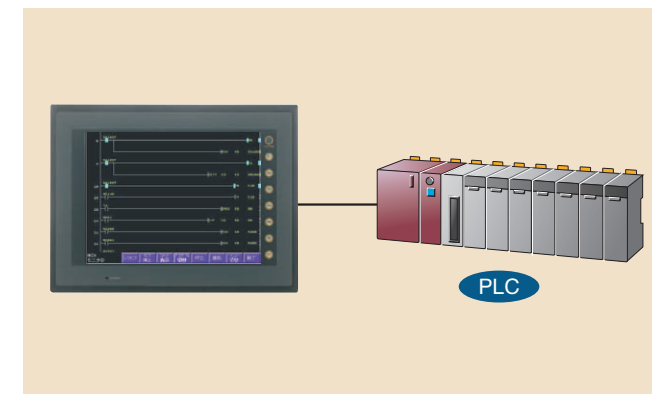
将PLC编程工具连接到POD,就可以经由POD读取/写入和监视PLC的程序。



梯形图监视功能 UG 630 UG 530 UG 430 UG 330

在POD中通过配备梯形图监视用增设存储盒(UG30P-LM),可在画面上监视PLC的梯形图回路以及I/O区域。在梯形图监视中,可进行指定步编号的调用和指定地址的检索。通过点触发生的出错信息,能对所对应的位线圈进行检索和显示。

- 【对应PLC机种】
- 富士电机: MICREX-SX (Standard装入程序)
 - 富士电机: FLEX-PC (Standard装入程序)
 - 三菱电机: MELSEC-Q (Q00J/00/01除外)





(画面制作软件: UG00S-CWV4)



超简单

提供舒适的绘图环境, 大幅度缩减绘图工时。

视窗显示使操作更简单!

组合元件使操作更简单!

宏指令使操作更简单!

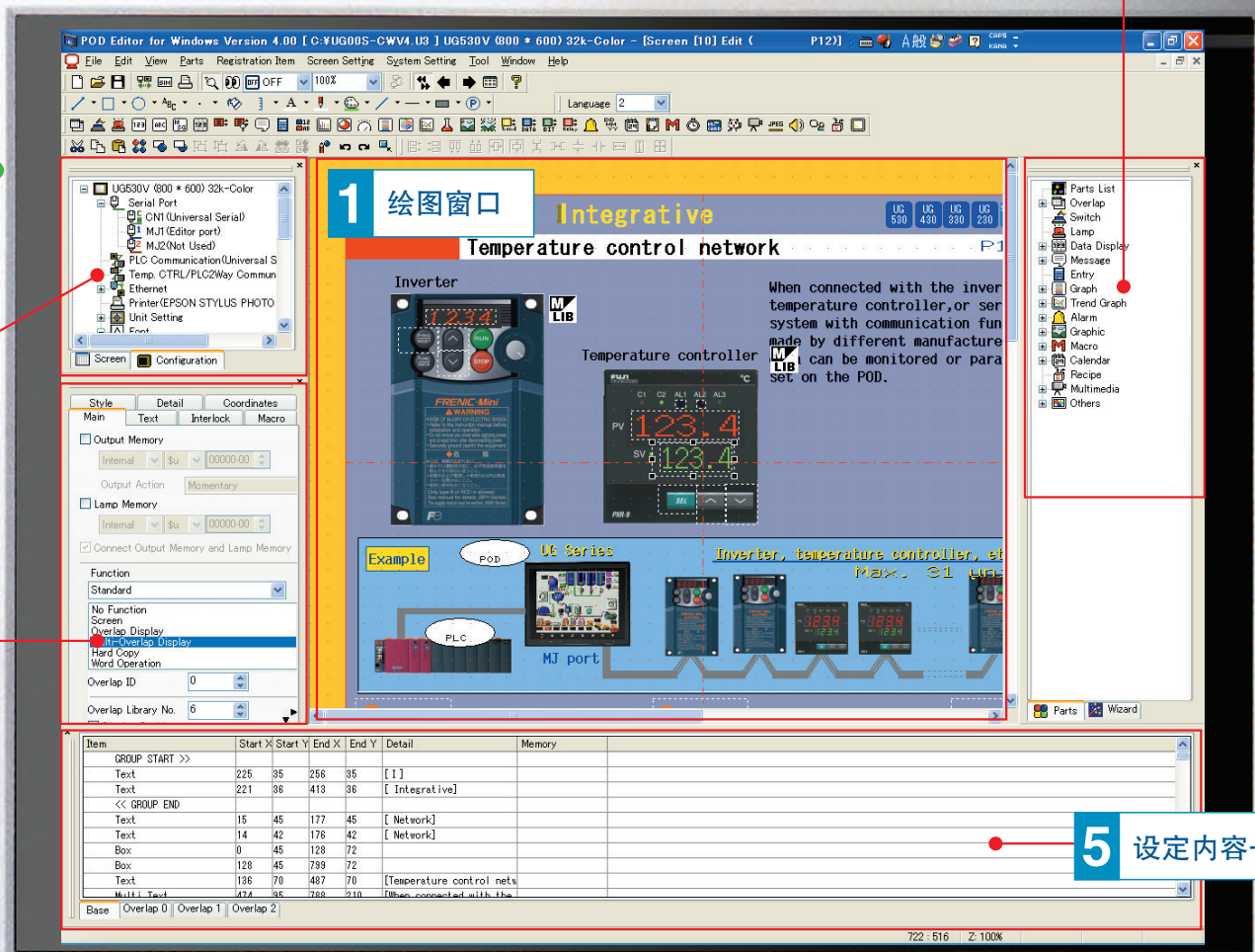
2 项目显示

4 设定内容显示

1 绘图窗口

3 分项显示

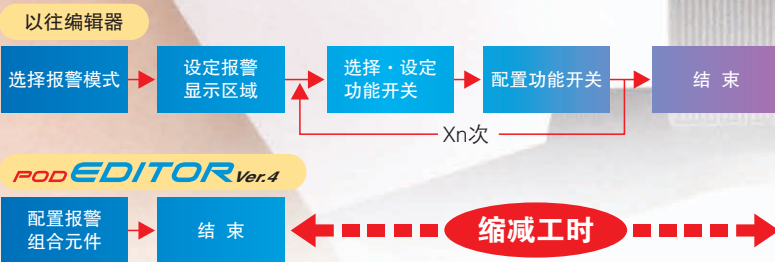
5 设定内容一览表



请看! 利用组合元件可大幅度缩减绘图工时。

与以往的编辑器相比, 利用组合元件可大幅度缩减绘图工时。即使绘图元件很多的图像也能迅速简单制成。

以报警功能为例将POD编辑器Ver.4与以往的编辑器作比较



※绘图工时因元件而异。

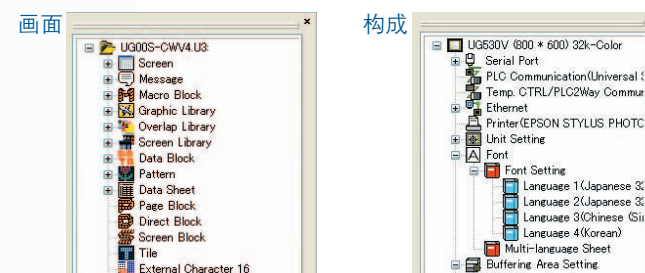
视窗显示构成使整个画面一目了然。

1 绘图窗口

这是绘制图像的窗口。

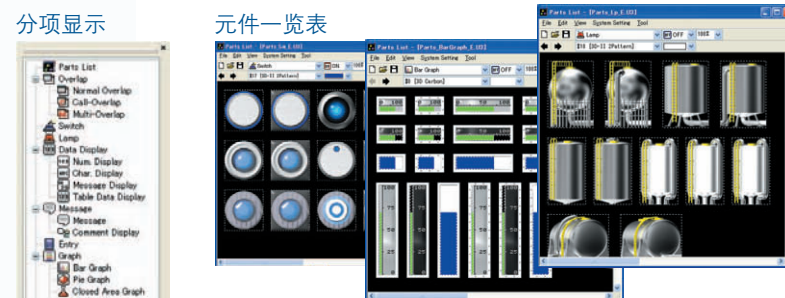
2 项目显示

项目显示中汇总了画面设定和系统设定, 只需在项目显示中就能快速进行各种设定的确认、变更。



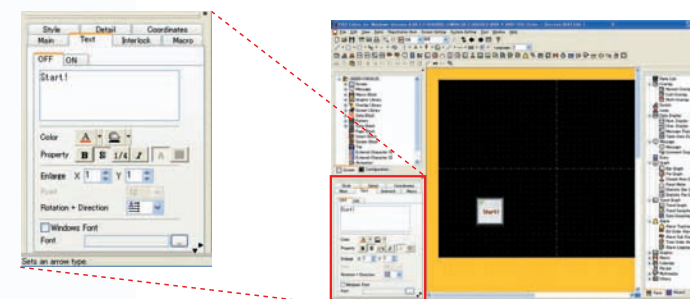
3 分项显示

调出元件一览表, 在绘图窗口将任意的元件进行拖曳、释放, 就能简单地完成元件的定位。



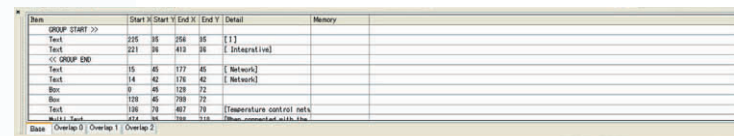
4 设定内容显示

在设定内容显示中就能完成定位元件的所有设定。



5 设定内容一览表

也可以按功能显示选择的设定内容。



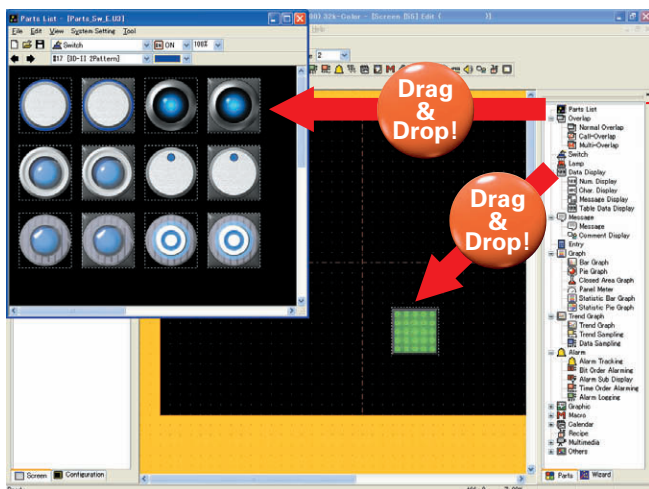
编辑器 Creative

(画面制作软件: UG00S-CWV4)

分项显示

调出元件一览表, 在绘图窗口将任意的元件进行拖曳、释放, 就能简单地完成元件的定位。

从分项显示中选择元件



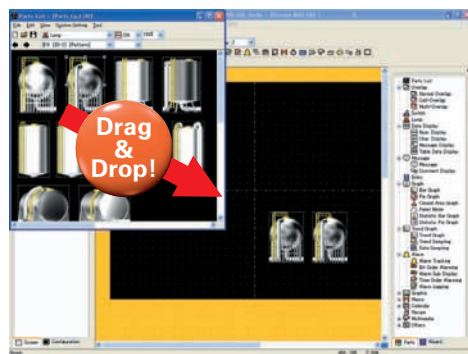
通过分项显示, 可以看到所有元件的种类。

将元件一览表或元件本身从分项显示拖曳、释放到绘图窗口上。

从元件一览表拖曳、释放

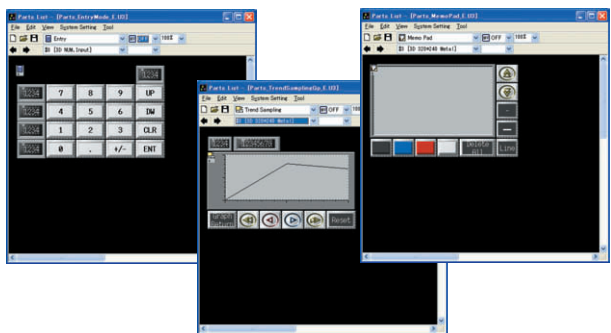


元件一览表可以显示所有元件的轮廓。



从当前显示的元件一览表中选择元件, 并将其拖曳、释放到绘图窗口进行定位。

请看! 利用组合元件一次性定位



备有将多个元件组合成一个元件的组合元件。可以将组合元件作为报警显示、笔记本、趋势图等的模板使用。



例如, 只要从元件一览表中选取组合元件, 将其拖曳、释放, 报警显示画面就完成了定位! 为大幅度缩减绘图工时的做出贡献。

●对应機種

UG 630 系列

UG 530 系列

UG 430 系列

UG 330 系列

UG 230 系列

Simple POD

UG 221 系列

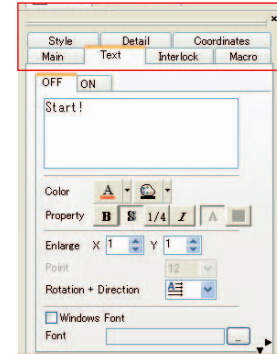
HANDY Handy POD

设定内容显示

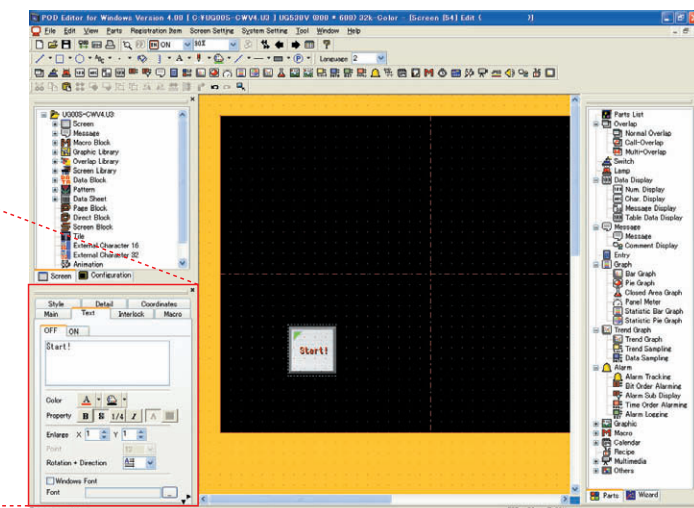
在设定内容显示中就能完成定位元件的所有设定。

在设定内容显示中简单设定

通过制表键切换。



仅设定内容显示1个窗口就能完成所选元件的所有设定。



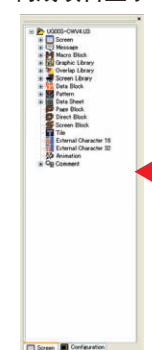
在设定内容显示中进行定位元件的设定。

项目显示

项目显示中汇总了画面设定和系统设定。只需在项目显示中就能快速进行各种设定的确认、变更。

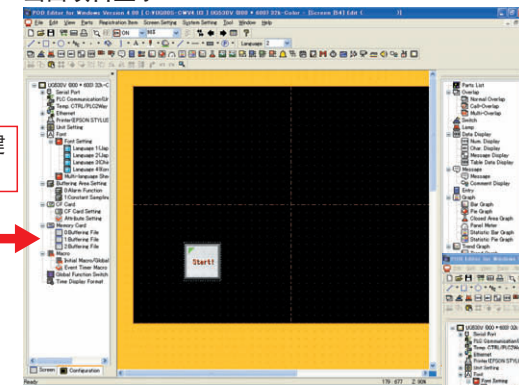
在项目显示中进行确认、变更

构成项目显示

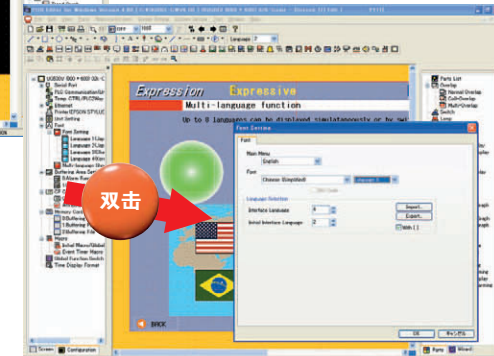


通过制表键切换

画面项目显示



通过画面项目显示可以对所有文件的画面构成进行全面确认。通过构成项目显示可以对系统设定进行全面确认。



只需在项目显示中就能变更设定。

编辑器 Creative

(画面制作软件: UG00S-CWV4)

简单! 宏功能

宏功能的用法更加方便了。

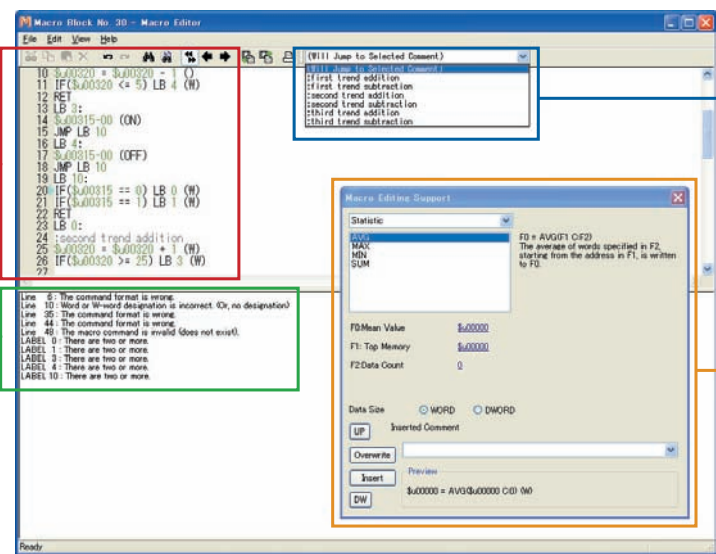
UG 630 UG 530 UG 430 UG 330 UG 230 Simple POD UG 221 HANDY

支持文本输入

通过键盘即可直接输入宏。可以将宏当作文本那样进行制作, 也可对已生成的宏作简单的修改。

注释一览功能

在宏功能中可以对宏进行注释, 以便判断宏的内容。利用注释一览功能可以一下跳转到其注释部分。



宏输入的自动出错检查

利用宏输入的自动出错检查功能, 即使输入错误, 瞬间即可检查出何处有怎样的错误。

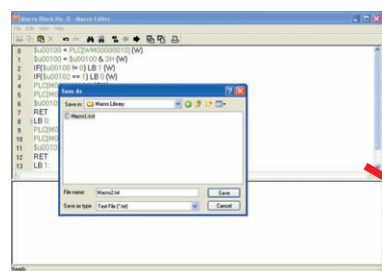
支持宏编辑功能

追加了支持功能, 如Excel函数那样, 使操作者对具有何种功能的宏一目了然。即便没有手册也可简单地生成宏。

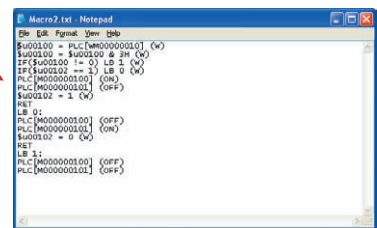
宏的库化

可以导出到文本文件, 也可以从文本文件导入。可以将各种宏作为库来管理。

UG 630 UG 530 UG 430 UG 330 UG 230 Simple POD UG 221 HANDY



导出宏, 追加到库。



从库导入宏, 并使用。

可进行文本文件式的管理。

●对应機種

UG 630 系列 UG 530 系列 UG 430 系列 UG 330 系列 UG 230 系列 Simple POD Simple POD UG 221 系列 HANDY POD

绘图窗口的缩放功能

UG 630 UG 530 UG 430 UG 330 UG 230 Simple POD UG 221 HANDY



绘图窗口能以1%的步长放大、缩小, 范围为10~400%。

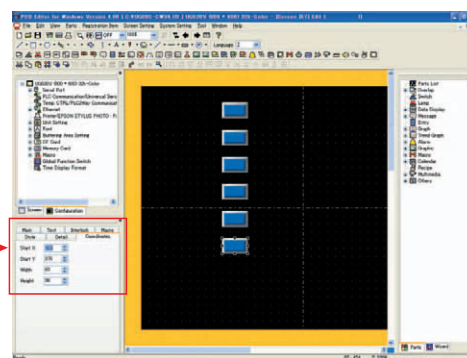
也可配合画面的显示尺寸放大、缩小。

元件的坐标指定

UG 630 UG 530 UG 430 UG 330 UG 230 Simple POD UG 221 HANDY

也可从设定内容显示直接指定坐标进行元件定位。需要精确定位时更加便利。

可以1个点为单位指定。

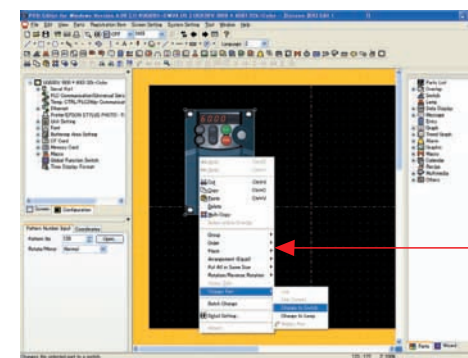


元件变更功能

UG 630 UG 530 UG 430 UG 330 UG 230 Simple POD UG 221 HANDY

可将选中的设定内容项和域变更为开关和指示灯。

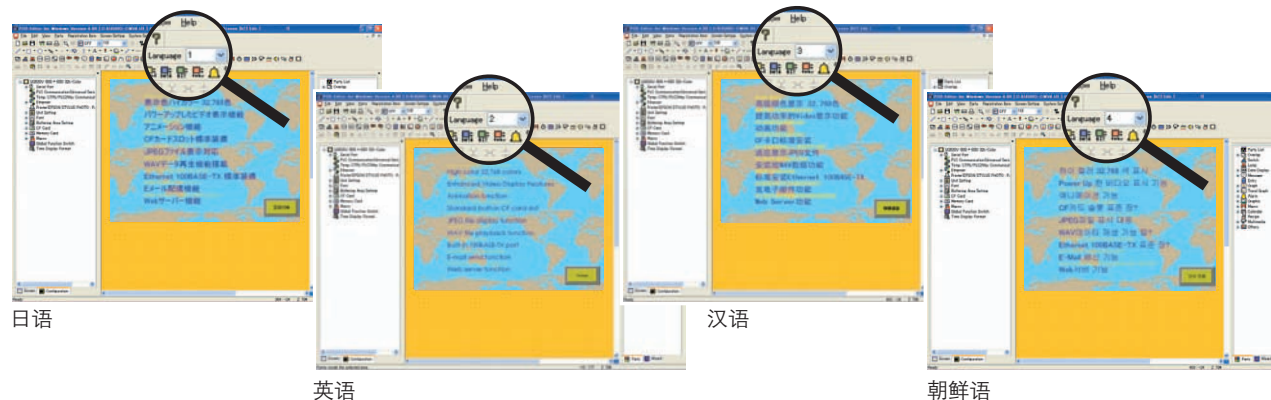
单击右键, 设定内容项即快速替换为开关和指示灯。



通过多国语言功能工具条可简单切换语言

UG 630 UG 530 UG 430 UG 330 UG 230 Simple POD UG 221 HANDY

在工具条上备有多国语言条。在生成多国语言画面时, 通过多国语言条即可瞬时确认他国语言的画面。



日语

英语

汉语

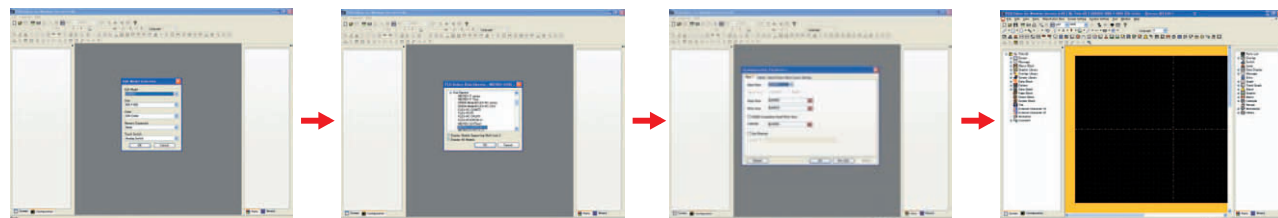
朝鲜语

编辑器 Creative

(画面制作软件: UG00S-CWV4)

系统初始设定

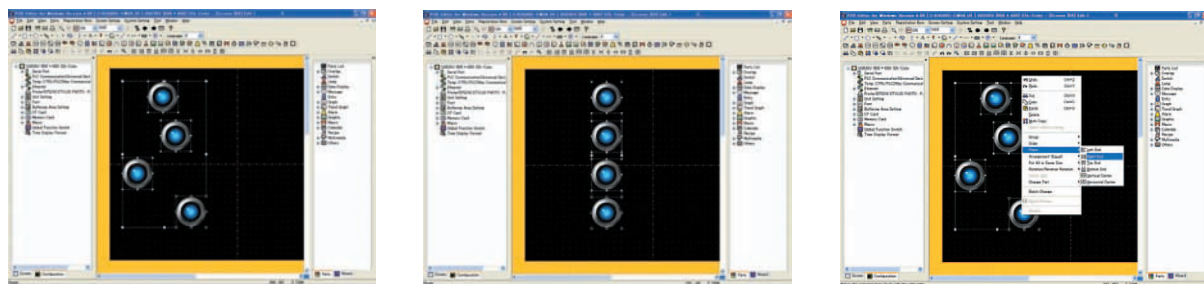
生成新画面时, 通过导向形式进行必要的最低限度的系统设定。
可以进行绘图准备, 而不致遗忘设定。



元件的定位、排列、规格对齐

可自动对选中的元件群进行定位、排列、规格对齐。
尤其对于选中的元件可进行定位和规格对齐。

示例



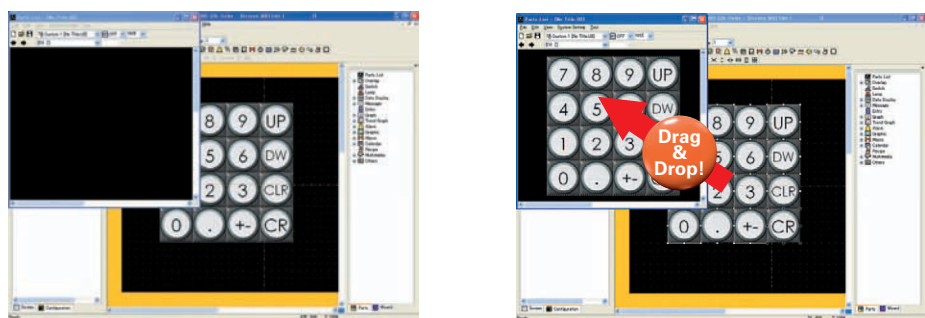
选择欲对齐的元件。

激活作为基准的元件, 点击具备对齐功能的图标。

点击鼠标右键也可使之对齐。

元件的库化

可在元件一览表中追加原始的元件, 使之库化。
仅从绘图窗口拖曳&释放到元件一览表的新画面上即可, 操作简单。



●对应機種

UG 630 系列

UG 530 系列

UG 430 系列

UG 330 系列

UG 230 系列

Simple POD

UG 221 系列

HANDY POD

画面尺寸变换功能

增加了可自动变换画面尺寸的功能!
可以流用图像分辨率不同的POD画面数据。

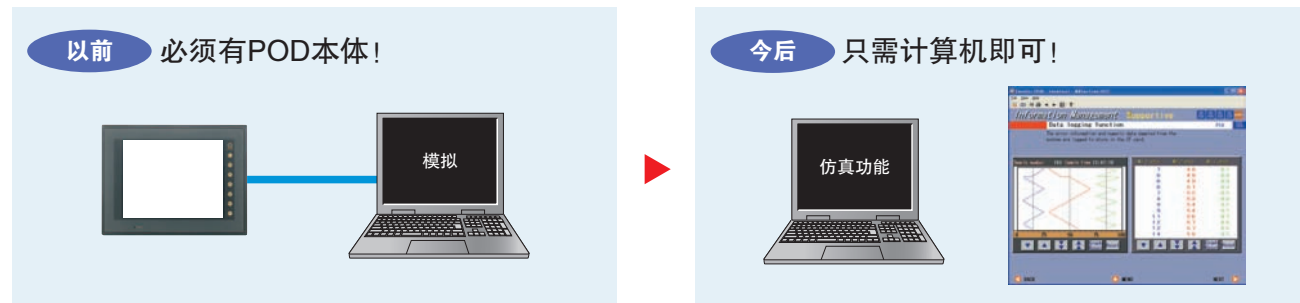


缩减绘图工时!

- 无需对每个画面尺寸(图像分辨率)都绘制新图像。
- ※有时需要通过人工操作进行细微修正。

仿真功能

POD EDITOR中内置有仿真功能!
只需计算机即可在工作台上进行模拟。



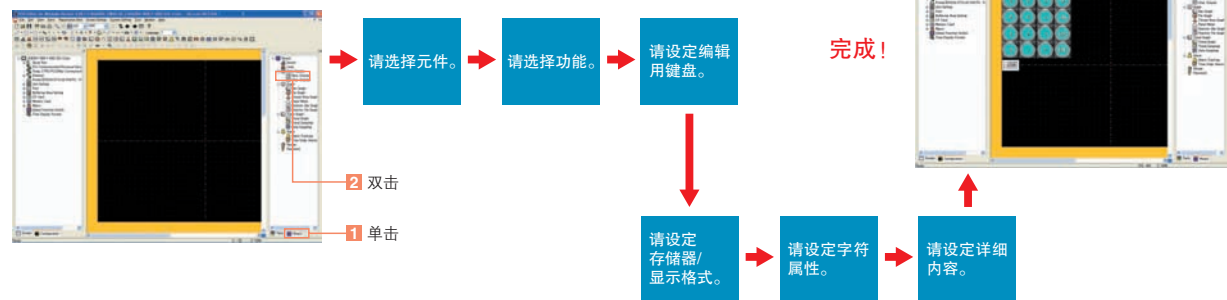
缩减绘图工时!

- 无需为进行模拟而准备POD本体。
- 只需计算机即可边确认POD的动作边绘图。

导向功能

只要按照编辑器的指示操作, 转眼间即可完成绘图!

例如, 数值显示时



最适合绘图的初学者!

- 复杂的元件制作也可通过导向功能, 按您的意愿进行细致的设定。
- 通过导向功能也可简单地对定位元件进行设定变更。

UG630系列

●基本规格

机种		UG630	
电源	额定电压	AC100~240V	DC24V
	电压容许范围	AC100~240V ± 10%	DC24V ± 10%
	容许瞬间停电时间	20msec以内	1msec以内
	功耗(最大额定值)	90VA以下	40W以下
	浪涌电流	AC100V时 15A、10ms以下 AC200V时 30A、10ms以下	16A、1ms以下
	耐电压	AC外部端子与FG之间： AC1500V、1分钟	DC外部端子与FG之间： AC500V、1分钟
绝缘电阻		DC500V 10MΩ以上	
物理环境	工作环境温度	0 ~ 40°C	
	贮存环境温度	-10 ~ 50°C	
	相对湿度	85%RH以下(但不应结露)	
	耐溶剂性能	不应附着切削油、有机溶剂	
	使用环境	无腐蚀性气体、无导电性尘埃	
机械条件	耐振动	振动频率10 ~ 150Hz、加速度9.8m/s ² (1G) 单振幅0.075mm、X、Y、Z3方向、各1小时	
	耐冲击	脉冲波形：正弦半波，峰值加速度147m/s ² (15G) X、Y、Z各3方向、各6次	
电气条件	抗干扰	干扰电压1500Vp-p 脉冲宽度1μs，上升时间1ns 根据干扰模拟器。	干扰电压1000Vp-p 脉冲宽度1μs，上升时间1ns 根据干扰模拟器。 DC产品符合EMC基准。
	抗静电放电	符合IEC61000-4-2、接触6kV、空气中8kV	
设置条件	接地	D种接地	
	结构	保护结构：前面板：符合IP65(使用防水垫片时) 后盖：符合IP20 形状：整体型 安装方法：面板嵌入安装	UG系列确保相当于IP65F的耐环境性，但在关于确保长时间的耐油性方面，必须有IP标准内容以上的对策，为了避免混乱，统一用IP65来表示。
	冷却方式	自然空气冷却	
	材质	铝	
重量	UG630H-XH1：约5.2kg、UG630H-XH4：约5.0kg		

●显示器规格

机种		UG630	
显示器	TFT彩色LCD		
显示尺寸	15.0		
显示色数	32,768色		
显示分辨率 横×纵(点)	1024×768		
点阵间距 W×H(mm)	0.297×0.297		
亮度(cd/m ²)	350		
对比度	450:1		
上下可视角(°)	50, -60		
左右可视角(°)	±75		
背光	冷阴极管		
背光寿命(单根背光灯管平均寿命)*1	60000小时(条件：25°C)		
背光自动熄灭功能	常时点亮、任意设定		
亮度调整	128级		
表面膜	材质：聚碳酸酯、0.3mm		
电源灯	正常工作状态时点亮。检出变频器异常(背光灯断丝等)时，反复进行亮灯/熄灯。		

*1 常温25°C、表面亮度为初始值的50%时

●触摸式开关规格

项目	规格
方式	模拟电阻膜方式
开关分辨率	1024(横)×1024(纵)
机械寿命	100万次以上
表面处理	硬膜、亚光处理5%

●功能开关规格

项目	规格
构成数	8个
方式	数字式电阻膜方式
机械寿命	100万次以上

●接口规格

项目	规格
PLC连接用串行接口(D-Sub 25针凹)	RS-232C、RS-422/485 起止同步方式 数据长：7、8位 奇偶校验：奇数、偶数、无 停止位：1、2位 传送速度：4800、9600、19200、38400、57600、76800、115Kbps
画面数据传送/外部连接用串行接口1·2(模块式端口 8针)	RS-232C、RS-422/485(2线式) 连接UG00P-MR、条形码、UG00P-U2、多重链接2、温控网络/PLC2Way、UG-Link等
打印机/CF卡读卡记录器连接用USB主端口(USB-A)	A型、USB Ver.1.1
画面数据传送给USB从端口(USB-B)	B型、USB Ver.1.1
以太网连接用100BASE-TX/10BASE-T	符合IEEE802.3u(100BASE-TX)、符合IEEE802.3(10BASE-T) 传送速度：100/10Mbps 使用电缆：100Ω无屏蔽双绞线、5类、最长=100m

●时钟以及备份存储器规格

项目	规格
电池规格	一次性纽扣锂电池
备份存储器	SRAM 128KB
电池寿命	5年(环境温度25°C)
电池电压下降检测功能	有(内存\$S167分配)
日历精度	月差 ±90秒(环境温度25°C)

●绘图环境

项目	规格	
绘图方式	专用绘图软件	
绘图工具	软件名称	UG00S-CWV3 (Ver.3.2.27.0以上) UG00S-CWV4 (Ver.4.0.1.0以上)
	OS	Windows 98 / Me / NT Ver.4.0 / 2000 / XP *1*2
	计算机主机	推荐相当于Pentium II 450MHz以上 Pentium III 800MHz以上 (推荐Pentium IV 2.0GHz以上)
	硬盘容量	约460Mbyte以上 约700Mbyte以上
	显示器	推荐图像分辨率800×600以上 推荐图像分辨率1024×768以上
	CD-ROM驱动器	推荐24倍速以上

*1 在Windows NT Ver.4.0/2000/XP上安装时，请根据Administrator权限进行。
*2 适用OS因版本而异。详情请参见各安装编。

●显示功能规格

项目	规格				
显示语言	日语	英语/西欧	中文(繁体)	中文(简体)	韩语
可显示的字符	1/4角、半角	ANK码	Latin1	ASCII码	ASCII码
	全角16点	JIS第1、2水准	—	中文(繁体)	中文(简体)
	全角32点	JIS第1水准	—	—	—
字符尺寸	1/4角	8×8点阵			
	半角	8×16点阵			
显示字符数	全角	16×16点阵或32×32点阵			
	字符放大率	横向1~8倍 纵向1~8倍			
显示字符数	1/4角	横127字符×纵96行			
	半角	横127字符×纵48行			
	全角	横64字符×纵48行			
字符属性	显示属性：标准、反转、闪亮、强调、雕刻 字符颜色：32,768色+闪亮16色				
非常用汉字登录	仅可设定日语 16点阵字体：全角16×16点阵、63个 32点阵字体：全角32×32点阵、63个				
图形种类	直线类：直线、连续直线、矩形、平行四边形、正多边形 曲线类：圆、圆弧、扇形、椭圆、椭圆弧 其它：格子图类型				
图形属性	线型：直线6种(细实线、粗实线、点线、点划线、虚线、双点划线) 格子图：16种(用户可设定8种) 显示属性：标准、反转、闪亮 显示色数：32,768色+闪亮16色 指定颜色：显示颜色、背景颜色、边界颜色(线条颜色)				

* 还可使用以下字体。
黑体、英语/西欧黑体、英语/西欧明朝体、中欧语言、希伯来语、希腊语、土耳其语

●功能性能规格

项目	规格	
登录画面数	最多1024	
画面存储器	闪存 约4,992KB(根据字体有增加)	
开关	1024/画面	
开关工作模式	设定、复位、瞬时、交替、照明式 可同时按功能开关和显示器开关	
指示灯	反转、闪亮、图形替换 1024/画面	
图形	圆·条·面板仪表·封闭区域图： unlimited/画面总使用量256KB以内 *1 统计·趋势图：各256/层 *2	
数据设定	数值显示	unlimited/画面总使用量256KB以内 *1
	字符串显示	unlimited/画面总使用量256KB以内 *1
信息显示	显示分辨率	最多127个半角字符
	unlimited/画面总使用量256KB以内 *1	
采样	采样显示缓冲数据(定时采样、位同步、位采样、继电器采样、报警功能)	
图形库	最多2560	
多点重叠	最多1024	
数据块	最多1024	
信息	最多32768行	
图样	最多1024	
宏块	最多1024	
页块	最多1024	
直接块	最多1024	
屏幕块	最多1024	
编程表	最多1024	
屏幕库	最多1024	
温控网络/PLC2Way桌面	最多32	
时间显示	有	
画面硬拷贝	有	
蜂鸣器	有 2种(断续短音、断续长音)	
自动熄灯功能	常时点亮、任意设定	
自诊断功能	开关的自测试功能 通信条件等的设定状态确认功能 通信检查功能	

*1 设定存储数的限制为1024/画面。
*2 层：1个画面4层(基本画面、重叠3幅画面)

UG30系列

●基本规格

项目	机种	UG330		UG430		UG530	
		DC电源规格		AC电源规格	DC电源规格	AC电源规格	DC电源规格
电源	额定电压	DC24V		AC100-240V	DC24V	AC100-240V	DC24V
	电压容许范围	DC24V ± 10%		AC100-240V ± 10%	DC24V ± 10%	AC100-240V ± 10%	DC24V ± 10%
	容许瞬间停电时间	1ms以内		20ms以内	1ms以内	20ms以内	1ms以内
	功耗(最大额定值)	UG330H-S 15W以下	UG330H-V 22W以下	60VA以下	30W以下	60VA以下	30W以下
	浪涌电流	25A、0.7ms		AC100V时 16A、6ms AC200V时 32A、7ms	30A、1ms	AC100V时 16A、6ms AC200V时 32A、7ms	30A、1ms
	耐电压	DC外部端子与FG之间： AC500V、1分钟		AC外部端子与FG之间： AC1500V、1分钟	DC外部端子与FG之间： AC500V、1分钟	AC外部端子与FG之间： AC1500V、1分钟	DC外部端子与FG之间： AC500V、1分钟
绝缘电阻		DC500V、10MΩ以上					
物理环境	工作环境温度	0 ~ +50°C					
	贮存环境温度	-10 ~ +60°C					
	相对湿度	85%RH以下 (不应结露)					
	耐溶剂性能	不应附着切削油、有机溶剂					
	使用环境	无腐蚀性气体、无导电性尘埃					
运行条件	使用高度	海拔2000m以下					
	耐振动	振动频率：10~150Hz、加速度：9.8m/s ² 单振幅：0.075mm、X、Y、Z；3方向、各1小时					
电气条件	耐冲击	脉冲波形：正弦半波 峰值加速度：147m/s ² 、X、Y、Z；各±3方向、各6次					
	抗干扰	1500Vp-p (脉冲宽度：1μs、上升时间：1ns)					
设置条件	防静电放电	符合IEC61000-4-2、接触6kV、空气中8kV					
	接地	D种接地					
设置条件	结构	保护结构：前面板：符合IP65(使用防水垫片时) 后盖：符合IP20		UG系列确保相当于IP65F的耐环境性，但在关于确保长时间的耐油性方面，必须有IP标准内容以上的对策，为了避免混乱，统一用IP65来表示。			
	冷却方式	自然空气冷却					
	重量	约1.5kg	约2.4kg	约2.7kg			
机箱颜色	黑(芒塞尔色标 N2.0)						
机箱材质	PC/ABS树脂						

●显示器规格

项目	机种	UG330H-SS	UG330H-VH,VS	UG430H-SS	UG430H-TH,TS	UG430H-VH,VS	UG530H-VH,VS
		显示器	STN彩色	TFT彩色LCD			
显示屏尺寸	7.7	8.4	10.4				12.1
显示色数	128色 + 16色闪亮	32,768色 + 16色闪亮	128色 + 16色闪亮	32,768色 + 16色闪亮			
显示分辨率 横×纵(点)	640×480	800×600	640×480		800×600		
点阵间距 W×H(mm)	0.246×0.246	0.213×0.213	0.33×0.33		0.264×0.264	0.3075×0.3075	
亮度(cd/m ²)	200	350	220	350	280	350	
对比度	25:1	250:1	350:1	300:1	300:1	350:1	
上下可视角(°)	+40、-30	+35、-55	+30、-20	+45、-55	+35、-45	+40、-45	
左右可视角(°)	±50	±50	±45	±70	±50	±55	
背光	冷阴极管						
背光寿命*1	约40,000h	约50,000h					
背光自动熄灭功能	常時点亮、任意设定						
对比度调整	有*2	无					
亮度调整	无	128级*2					
表面膜	材质：聚碳酸酯、0.3mm						
电源灯	供电状态时点亮						

*1 常温25°C、表面亮度为初始值的50%时

*2 通过功能开关或宏指令进行调整

●触摸式开关规格

项目	规格
方式	模拟电阻膜方式
开关分辨率	1024(横)×1024(纵)
机械寿命	100万次以上
表面处理	硬膜、亚光处理5%

●功能开关规格

项目	规格
构成数	8个
方式	数字式电阻膜方式
机械寿命	100万次以上

●基本规格(分离型POD)

项目	机种	UG430H-VH1B	UG430H-VH4B
		AC电源规格	DC电源规格
电源	额定电压	AC100-240V	DC24V
	电压容许范围	AC100-240V ± 10%	DC24V ± 10%
	容许瞬间停电时间	20ms以内	1ms以内
	功耗(最多额定值)	40VA以下	12W以下
	浪涌电流	AC100V时：16A、6ms AC200V时：32A、7ms	30A、1ms
	耐电压	AC外部端子与FG之间： AC1500V、1分钟	DC外部端子与FG之间： AC500V、1分钟
绝缘电阻		DC500V 10MΩ以上	
物理环境	工作环境温度	0°C ~ +50°C	
	贮存环境温度	-10°C ~ +60°C	
	相对湿度	85%RH以下 (不应结露)	
	耐溶剂性能	不应附着切削油、有机溶剂	
	使用环境	无腐蚀性气体、无导电性尘埃	
运行条件	耐振动	振动频率：10 ~ 150Hz、加速度：9.8m/s ² 单振幅：0.075mm、X、Y、Z；3方向、各1小时	
	耐冲击	脉冲波形：正弦半波 峰值加速度：147m/s ² 、X、Y、Z；各±3方向、各6次	
电气条件	抗干扰	1500Vp-p (脉冲宽度：1μs、上升时间：1ns)	
	防静电放电	符合IEC61000-4-2、接触6kV、空气中8kV	
设置条件	接地	D种接地	
	结构	保护结构：后盖：符合IP20 形状：整体型 安装方法：板金安装	
	冷却方式	自然空气冷却	
	重量	单体约1.6kg	
外形尺寸	W×H×D (mm) 单体：315×214.6×51.7 安装选配单元UG30A-ROS时：315×214.6×72.7		
机箱颜色	黑(芒塞尔色标 N2.0)		
机箱材质	PC/PS树脂		

* UG430H-VHxB为无显示器型。

若要显示画面，必须另行配置选配单元“UG30A-ROS”以及市售的显示器。

●接口规格

项目	规格
PLC连接用串行接口 (D-Sub 25针 凹)	RS-232C、RS-422/485 起止同步方式 数据长：7、8位 奇偶校验：奇数、偶数、无 停止位：1、2位 传送速度：4800、9600、19200、38400、57600、76800、115000bps
画面数据传输/外部连接用串行接口1×2 (模块式端口 8针)	RS-232C、RS-422/485 (2线式) 连接UG00P-MR、条形码、UG00P-U2、多重链接2、温控网络/PLC2Way、UG-Link等
打印机连接用打印机接口	符合电脑用打印机输出规格、半周节20针 PR201、ESC/P-J84、ESC/P超级功能、ESC/P24-J84 CBM292/293打印机* 条形码打印机 MR400 EPSON打印机PMM系列
CF卡接口	符合CompactFlash™
以太网连接用100BASE-TX/10BASE-T (仅高级功能产品为标准配备)	符合IEEE802.3u/IEEE802.3 传送速度：100/10Mbps 使用电缆：100Ω无屏蔽双绞线、5类、最大长度=100m

* CBM292/293打印机不能进行画面的硬拷贝。

●绘图环境

项目	规格	
绘图方式	专用绘图软件	
绘图工具	软件名称	UG00S-CWV3 (Ver.3.2.27.0以上) UG00S-CWV4 (Ver.4.0.1.0以上)
	OS	Windows 98 /Me / NT Ver.4.0 / 2000 / XP *1*2
	计算机主机	推荐相当于Pentium II 450MHz以上 推荐Pentium IV 2.0GHz以上
	硬盘容量	约460Mbyte以上 约700Mbyte以上
	显示器	推荐图像分辨率800×600以上 推荐图像分辨率1024×768以上
	CD-ROM驱动器	推荐24倍速以上

*1 在Windows NT Ver.4.0/2000/XP上安装时，请根据Administrator权限进行。

*2 适用OS因版本而异。详情请参见各安装编。

●时钟以及备份存储器规格

项目	规格
电池规格	一次性纽扣锂电池
备份存储器	SRAM 64KB
电池寿命	5年(环境温度25°C)
电池电压下降检测功能	有(内存分配)
日历精度	月差 ±90秒(环境温度25°C)

●显示功能规格

项目	规格				
显示语言*	日语	英语/西欧	中文(繁体)	中文(简体)	韩语
可显示的字符	1/4角、半角	ANK码	Latin1	ASCII码	ASCII码
	全角16点	JIS第1、2水准	—	中文(繁体)	中文(简体)
	全角32点	JIS第1水准	—	—	—
字符尺寸	1/4角	：8×8点阵			
	半角	：8×16点阵			
	全角	：16×16点阵或32×32点阵			
	字符放大率	：横向1~8倍 纵向1~8倍			
显示字符数	显示分辨率	640×480	800×600		
	1/4角	横80字符×纵60行	横100字符×纵75行		
	半角	横80字符×纵30行	横100字符×纵37行		
字符属性	全角	横40字符×纵30行	横50字符×纵37行		
	显示属性	显示属性：标准、反转、闪亮、强调、雕刻 字符颜色：32,768色+闪亮16色(UG330H-SS、UG430H-SS；128色+闪亮16色)			
非常用汉字登录	仅可设定日语 16点阵字体：全角16×16点阵、63个 32点阵字体：全角32×32点阵、63个				
图形种类	直线类：直线、连续直线、矩形、平行四边形、正多边形 曲线类：圆、圆弧、扇形、椭圆、椭圆弧 其它：格子图类型				
图形属性	线型：直线(种)细实线、粗实线、点线、点划线、虚线、双点划线 格子图：16种(用户可设定8种) 显示属性：标准、反转、闪亮 显示色数：32,768色+闪亮16色(UG330H-SS、UG430H-SS；128色+闪亮16色) 指定颜色：显示颜色、背景颜色、边界颜色(线条颜色)				

* 另外可使用以下字体。

黑体、英语/西欧黑体、英语/西欧明朝体、中欧语言、希伯来语、希腊语、土耳其语

●功能性能规格

项目	规格	
登录画面数	最多1024	
画面存储器	闪存 约4,992KB (根据字体有增加)	
开关	768/画面	
开关工作模式	设定、复位、瞬时、交替、照明式 可同时按功能开关和显示器开关	
指示灯	反转、闪亮、图形替换 768/画面	
图形	圆·条·面板仪表·封闭区域图： 无限制/画面总使用量256KB以内*1 统计·趋势图：各256/层*2	
数据设定	数值显示	无限制/画面总使用量256KB以内*1
	字符串显示	无限制/画面总使用量256KB以内*1
	信息显示	显示分辨率：640×480时 最多80个半角字符 ：800×600时 最多100个半角字符 无限制/画面总使用量256KB以内*1
采样	采样显示缓冲数据(定时采样、位同步、位样本、继电器采样、报警功能)	
图形库	最多2560	
多点重叠	最多1024	
数据块	最多1024	
信息	最多32768行	
图样	最多1024	
宏块	最多1024	
页块	最多1024	
直接块	最多1024	
屏幕块	最多1024	
编程表	最多1024	
屏幕库	最多1024	
动画(帧)	最多1024	
温控网络/PLC2Way桌面	最多32	
时间显示	时间显示功能：有	
画面硬拷贝	画面硬拷贝功能：有	
蜂鸣器	蜂鸣器：有 2种(断续短音、断续长音)	
自动熄灯功能	常時点亮、任意设定	
自诊断功能	开关的自测试功能 通信条件等的设定状态确认功能 通信检查功能	

*1 设定存储数的限制为1024/画面。 *2 层：1个画面4层(基本画面、重叠3幅画面)

UG230系列

●基本规格

项目	机种	UG230
电源	额定电压	DC24V
	电压容许范围	DC24V ± 10%
	容许瞬时停电时间	1ms以内
	功耗(最多额定值)	16W以下
	浪涌电流	20A以下(上升时间0.1ms时)
	耐电压	DC外部端子与FG之间: AC500V、1分钟
绝缘电阻		DC500V、10MΩ以上
物理环境	工作环境温度	0°C ~ +50°C*
	贮存环境温度	-10°C ~ +60°C
	相对湿度	85%RH以下(但不应结露)
	耐溶剂性能	不应附着切削油、有机溶剂
	使用环境	无腐蚀性气体、无导电性尘埃
	使用高度	海拔2000m以下
机械条件	耐振动	振动频率: 10 ~ 150Hz、加速度: 9.8m/s ² 单振幅: 0.075mm、X,Y,Z: 3方向 各1小时
	耐冲击	脉冲波形: 正弦半波 峰值加速度: 147m/s ² 、X,Y,Z: 各3方向、各6次
电气条件	抗干扰	1000Vp-p(脉冲宽度: 1μs、上升时间: 1ns)
	抗静电放电	符合IEC61000-4-2、接触6kV、空气中8kV
设置条件	接地	D种接地
	结构	保护结构: 前面板: 符合IP65(使用防水垫片) UG系列确保相当于IP65F的耐环境性,但在关于确保长时间的耐油性方面,必须有IP标准内容以上的对策,为了避免混乱,统一用IP65来表示。 后盖: 符合IP20 形状: 整体型 安装方法: 面板嵌入安装
	冷却方式	自然空气冷却
	重量	单体约680g、安装UG230A-DCL时约820g
机箱颜色		黑(芒塞尔色标 N2.0)
机箱材质		PC/PS树脂

* 对于UG230H-SS及UG230H-LS, 如在40°C ~ 50°C的工作环境温度中长时间运行, 将会因对比度下降等而导致显示质量变差。

●显示器规格

项目	机种	UG230H-LS	UG230H-SS	UG230H-TS
显示器		黑白LCD	STN彩色LCD	TFT彩色LCD
显示屏尺寸		5.7		
显示色数		单色8阶灰度 + 闪亮	32,768色 + 16色闪亮	
显示分辨率 横×纵(点)		320×240		
点阵间距 W×H(mm)		0.36×0.36		
亮度(cd/m ²)		220	160	350
对比度		5:1	30:1	60:1
上下可视角(°)		+20、-40	+20、-35	+65、-40
左右可视角(°)		±45	±50	±65
背光		冷阴极管		
背光寿命*1		约58,000h	约54,000h	约50,000h
背光自动熄灭功能		常时点亮、任意设定		
对比度调整		有*2		无
亮度调整		无		128级*2
表面膜		材质: 聚碳酸酯、0.3mm		
电源灯		供电状态时点亮(绿色) 连接电池电缆时, 在电池电压较低的状态下点亮(橙色)		

*1 常温25°C、表面亮度为初始值的50%时

*2 通过功能开关或宏指令进行调整

●触摸式开关规格

项目	规格
方式	模拟电阻膜方式、矩阵式电阻膜方式
开关分辨率	模拟方式: 1024(横)×1024(纵) 矩阵方式: 20(横)×12(纵)
机械寿命	100万次以上
表面处理	硬膜、亚光处理5%

●功能开关规格

项目	规格
构成数	6个
方式	数字式电阻膜方式
机械寿命	100万次以上

●接口规格

项目	规格
PLC连接用串行接口 (模块式端口 8针 MJ2)	RS-232C、RS-422/485 起止同步方式 数据长: 7、8位 奇偶校验: 奇数、偶数、无 停止位: 1、2位 传送速度: 4800、9600、19200、38400、57600、76800、115200bps
画面数据传送/外部连接用 串行接口 (模块式端口 8针: MJ1)	RS-232C、RS-422/485(2线式) 连接UG00P-MR、条形码、UG00P-U2、 多重链接2、温控网络/PLC2Way、UG-Link等
打印机/CF卡读卡记录器连接用 USB主端口(USB-A)	A型、USB Ver.1.1
画面数据传送用 USB从端口(USB-B)	B型、USB Ver.1.1

●时钟以及备份存储器规格

项目	规格
电池规格	一次性钮扣锂电池
备份存储器	SRAM 128KB
电池寿命	5年(环境温度25°C)
电池电压下降检测功能	有(内存分配)
日历精度	月差 ±90秒(环境温度25°C)

●绘图环境

项目	规格		
绘图方式	专用绘图软件		
绘图工具	软件名称	UG00S-CWV3 (Ver.3.2.27.0以上)	UG00S-CWV4 (Ver.4.0.1.0以上)
	OS	Windows 98/Me/NT Ver.4.0/2000/XP*1*2	
	计算机主机	推荐相当于Pentium II 450MHz以上	Pentium III 800MHz以上 (推荐Pentium IV 2.0GHz以上)
	硬盘容量	约460Mbyte以上	约700Mbyte以上
	显示器	推荐图像分辨率800×600以上	推荐图像分辨率1024×768以上
	CD-ROM 驱动器	推荐24倍速以上	

*1 在Windows NT Ver.4.0/2000/XP上安装时, 请根据Administrator权限进行。

*2 适用OS因版本而异。详情请参见各安装编。

●显示功能规格

项目	规格	
显示语言	日语 英语/西欧 中文(繁体) 中文(简体) 韩语	
可显示的字符	1/4角、半角	ANK码 Latin1 ASCII码 ASCII码 ASCII码
	全角16点	JIS第1水准 — 中文(繁体) 中文(简体) 韩语字母(汉字不可)
	全角32点	JIS第1水准 — — — —
	字符尺寸	1/4角 : 8×8点阵 半角 : 8×16点阵 全角 : 16×16点阵或32×32点阵 字符放大率: 横向1~8倍 纵向1~8倍
显示字符数	显示分辨率	320×240
	1/4角	横40字符×纵30行
	半角	横40字符×纵15行
全角	横20字符×纵15行	
字符属性	显示属性: 标准、反转、闪亮、强调、雕刻 字符颜色: 32,768色 + 闪亮16色/单色8阶灰度 + 闪亮	
非常用汉字登录	仅可设定日语 16点字体: 全角16×16点阵、63个 32点字体: 全角32×32点阵、63个	
图形种类	直线类: 直线、连续直线、矩形、平行四边形、正多边形 曲线类: 圆、圆弧、扇形、椭圆、椭圆弧 其它: 格子图类型	
图形属性	线条种类: 6种直线(细实线、粗实线、点线、点划线、虚线、双点划线) 格子图: 16种(用户可设定8种) 显示属性: 标准、反转、闪亮 显示色数: 32,768色 + 闪亮16色/单色8阶灰度 + 闪亮 指定颜色: 显示颜色、背景颜色、边界颜色(线条颜色)	

* 还可使用以下字体。

黑体、英语/西欧黑体、英语/西欧明朝体、中欧语言、希伯来语、希腊语、土耳其语

●功能性能规格

项目	规格	
登录画面数	最多1024	
画面存储器	闪存 约1,472KB(根据字体有增加)	
开关	192/画面	
开关工作模式	设定、复位、瞬时、交替、照明式 可同时按功能开关和显示器开关 (矩阵式时可同时按显示器上的2处开关)	
指示灯	反转、闪亮、图形替换 192/画面	
图形	圆·条·面板仪表·封闭区域图: 无限制/画面总使用量256KB以内*1 统计·趋势图: 各256/层*2	
数据设定	数值显示	无限制/画面总使用量256KB以内*1
	字符串显示	无限制/画面总使用量256KB以内*1
	信息显示	显示分辨率: 最多40个半角字符 无限制/画面总使用量256KB以内*1
采样	采样显示缓冲数据(定时采样、位同步、位采样、 继电器采样、报警功能)	
图形库	最多2560	
多点重叠	最多1024	
数据块	最多1024	
信息	最多32768行	
图样	最多1024	
宏块	最多1024	
页块	最多1024	
直接块	最多1024	
屏幕块	最多1024	
编程表	最多1024	
屏幕库	最多1024	
温控网络/PLC2Way桌面	最多32	
时间显示	时间显示功能: 有	
画面硬拷贝	画面硬拷贝功能: 有	
蜂鸣器	蜂鸣器: 有 2种(断续短音、断续长音)	
自动熄灯功能	常时点亮、任意设定	
自诊断功能	开关的自测试功能 通信条件等的设定状态确认功能 通信检查功能	

*1 设定存储值的限制为256/画面。

*2 层: 1个画面4层(基本画面、重叠3幅画面)

Simple POD

●基本规格

项目	机种	Simple POD
电源	额定电压	DC24V
	电压容许范围	DC24V ± 10% *1
	容许瞬时停电时间	1ms以内
	功耗	10W以下
	浪涌电流	10A、1ms
物理环境	工作环境温度	0°C ~ +50°C *2
	贮存环境温度	-10°C ~ +60°C
	相对湿度	85%RH以下(不应结露)
	耐溶剂性能	不应附着切削油、有机溶剂
	使用环境	无腐蚀性气体、无导电性尘埃
运行条件	耐振动	振动频率: 10 ~ 150Hz、加速度: 9.8m/s ² 单振幅: 0.075mm X,Y,Z: 3方向、各1小时
	耐冲击	脉冲波形: 正弦半波 峰值加速度: 147m/s ² 、X,Y,Z: 各3方向、各6次
电气条件	抗干扰	1000Vp-p (脉冲宽度: 1μs、上升时间: 1ns)
	抗静电放电	符合IEC61000-4-2、接触6kV、空气中8kV
设置条件	接地	D种接地
	结构	保护结构: 前面板:符合IP65(使用防水垫片时) UG系列确保相当于IP65F的耐环境性,但在关于确保长时间的耐油性方面,必须有IP标准内容以上的对策,为了避免混乱,统一用IP65来表示。 后盖:符合IP20 形状:整体型 安装方法:面板嵌入安装
	冷却方式	自然空气冷却
	重量	约0.8kg
	机箱颜色	黑(芒塞尔色标 N2.0)
机箱材质	PC/PS树脂	

*1 Simple POD电源输入的24V系统0V和包括通信系统的内部电压的0V(SG),在电气上没进行隔离。(采用非隔离型电源方式。)系统设计时请予以考虑。

*2 如在40°C ~ 50°C的工作环境长时间运行,将会因对比度下降等而导致显示质量变差。

●显示器规格

项目	机种	UG221H-LE、LR	UG221H-SR
显示器		黑白LCD	STN彩色LCD
显示尺寸		5.7	
显示色数		单色8阶灰度 + 闪亮	16色 + 闪亮
显示分辨率 横×纵(点)		320×240	
点阵间距 W×H(mm)		0.36×0.36	
亮度(cd/m ²)		220	160
对比度		10:1	55:1
上下可视角(°)		-40、+20	
左右可视角(°)		±45	
背光		冷阴极管	
背光寿命 *1		约50,000h	约54,000h
背光自动熄灭功能		常时点亮、任意设定	
对比度调整		有 *2	
亮度调整		4级 *3	
表面膜		材质: PET (188 μm)	
电源灯		供电状态时点亮	

*1 在常温25°C、表面亮度为初始值的50%时。

*2 通过功能开关或宏指令进行调整

*3 通过宏指令进行调整

●触摸式开关规格

项目	规格
方式	模拟电阻膜方式
开关分辨率	1024(横)×1024(纵)
机械寿命	100万次以上
表面处理	硬膜、亚光处理5%

●功能开关规格

项目	规格
构成数	6个
方式	数字式电阻膜方式
机械寿命	100万次以上

●接口规格

项目	规格
PLC连接用串行接口 (D-Sub 25针 凹)	RS-232C、RS-422/485 起止同步方式 数据长: 7、8位 奇偶校验: 奇数、偶数、无 停止位: 1、2位 传送速度: 4800、9600、19200、38400、57600bps
画面数据传送/外部连接用 串行接口1 (模块式端口 8针)	RS-232C、RS-422/485 (2线式) 连接UG00P-MR、条形码、UG00P-U2、多重链接2、温控网络/PLC2Way、UG-Link等

●时钟以及备份存储器规格

项目	规格
电池规格	一次性纽扣锂电池
备份存储器	SRAM 128KB
电池寿命	5年(环境温度25°C)
电池电压下降检测功能	有(内存分配)
日历精度	月差 ±90秒(环境温度25°C)

●绘图环境

项目	规格		
绘图方式	专用绘图软件		
绘图工具	软件名称	UG00S-CWV3 (Ver.3.2.27.0以上)	UG00S-CWV4 (Ver.4.0.1.0以上)
	OS	Windows 98 /Me / NT Ver.4.0 / 2000 / XP *1*2	
	计算机主机	推荐相当于Pentium II 450MHz以上	Pentium III 800MHz以上 (推荐Pentium IV 2.0GHz以上)
	硬盘容量	约460Mbyte以上	约700Mbyte以上
	显示器	推荐图像分辨率800×600以上	推荐图像分辨率1024×768以上
	CD-ROM 驱动器	推荐24倍速以上	

*1 在Windows NT Ver.4.0/2000/XP上安装时,请根据Administrator权限进行。

*2 适用OS因版本而异。详情请参见各安装手册。

●显示功能规格

项目	规格
显示语言*	日语 英语/西欧 中文(繁体) 中文(简体) 韩语
可显示的字符	1/4角、半角 ANK码 Latin1 ASCII码 ASCII码 ASCII码
	全角16点 JIS第1、2水准 — 中文(繁体) 中文(简体) 韩语字母(汉字不能显示)
	全角32点 JIS第1水准 — — — —
	全角
字符尺寸	1/4角 : 8×8点阵 半角 : 8×16点阵 全角 : 16×16点阵或32×32点阵 字符放大率: 横向1~8倍 纵向1~8倍
显示字符数	1/4角 横40字符×纵30行 半角 横40字符×纵15行 全角 横20字符×纵15行
字符属性	显示属性: 标准、反转、闪亮、强调、雕刻 字符颜色: UG221H-Sx: 16色 + 闪亮 UG221H-Lx: 单色8阶灰度 + 闪亮
非常用汉字登录	仅可设定日语 16点字体: 全角16×16点阵、63个 32点字体: 全角32×32点阵、63个
图形种类	直线类: 直线、连续直线、矩形、平行四边形、正多边形 曲线类: 圆、圆弧、扇形、椭圆、椭圆弧 其它: 格子图类型
图形属性	线型: 6种直线(细实线、粗实线、点线、点划线、虚线、双点划线) 格子图: 16种(用户可设定8种) 显示属性: 标准、反转、闪亮 显示色数: UG221H-Sx: 32,768色 + 闪亮16色 UG221H-Lx: 单色8阶灰度 + 闪亮 指定颜色: 显示颜色、背景颜色、边界颜色(线条颜色)

* 还可使用以下字体。

黑体、英语/西欧黑体、英语/西欧明朝体、中欧语言、希伯来语、希腊语、土耳其语

●功能性能规格

项目	规格	
登录画面数	最多1024	
画面存储器	闪存 约760KB(根据字体有增加)	
开关	192/画面	
开关工作模式	设定、复位、瞬时、交替、照明式 可同时按功能开关和显示器开关	
指示灯	反转、闪亮、图形替换 192/画面	
图形	圆·条·面板仪表·封闭区域图: 无限制/画面总使用量128KB以内 *1 统计·趋势图: 各256/层 *2	
数据设定	数值显示	无限制/画面总使用量128KB以内 *1
	字符串显示	无限制/画面总使用量128KB以内 *1
	信息显示	显示分辨率: 最多40个半角字符 无限制/画面总使用量128KB以内 *1
采样	采样显示缓冲数据(定时采样、位同步、位采样、继电器采样、报警功能)	
图形库	最多2560	
多点重叠	最多1024	
数据块	最多1024	
信息	最多6144行	
图样	最多1024	
宏块	最多1024	
页块	最多1024	
直接块	最多1024	
屏幕块	最多1024	
屏幕库	最多1024	
温控网络/PLC2Way桌面	最多32	
时间显示	时间显示功能: 有	
蜂鸣器	蜂鸣器: 有 2种(断续短音、断续长音)	
自动熄灭功能	常时点亮、任意设定	
自诊断功能	开关的自测试功能 通信条件等的设定状态确认功能 通信检查功能	

*1 设定存储数的限制为256/画面。

*2 层: 1个画面4层(基本画面、重叠3幅画面)

UG221系列

●基本规格

项目	机种	UG221
电源	额定电压	DC24V
	电压容许范围	DC24V ± 10%
	容许瞬时停电时间	10ms以内
	功耗	10W以下
	浪涌电流	10A、1ms
	耐电压	DC外部端子与FG之间: AC500V、1分钟
绝缘电阻		DC500V、10MΩ以上
物理环境	工作环境温度	0°C ~ +50°C
	贮存环境温度	-100°C ~ +60°C
	相对湿度	85%RH以下(但不应结露)
	耐溶剂性能	不应附着切削油、有机溶剂
	使用环境	无腐蚀性气体、无导电性尘埃
	使用高度	海拔2000m以下
机械条件	耐振动	振动频率: 10 ~ 150Hz、加速度: 9.8m/s ² X,Y,Z: 3方向、各1小时
	耐冲击	脉冲波形: 正弦半波 峰值加速度: 147m/s ² 、X,Y,Z: 各3方向、各6次
电气条件	抗干扰	1500Vp-p (干扰宽度1μs)
	防静电放电	符合IEC61000-4-2、接触6kV、空气中8kV
设置条件	接地	D种接地
	结构	保护结构: 前面板: 符合IP65(使用防水垫片) UG系列确保相当于IP65F的耐环境性,但在关于确保长时间的耐油性方面,必须有IP标准内容以上的对策,为了避免混乱,统一用IP65来表示。 后盖: 符合IP20 形状: 整体型 安装方法: 面板嵌入安装
	冷却方式	自然空气冷却
	重量	约0.8kg
	机箱颜色	黑(芒塞尔色标 N2.0)
机箱材质	PC/PS树脂	

●显示器规格

项目	机种	UG221H-LC	UG221H-SC	UG221H-TC
显示器		黑白LCD	STN彩色LCD	TFT彩色LCD
显示尺寸		5.7		
显示色数		单色8阶灰度 + 闪亮	16色 + 闪亮	
显示分辨率 横×纵(点)		320×240		
点阵间距 W×H(mm)		0.36×0.36		
有效显示区域 W×H(mm)		115.2×86.4		
背光		冷阴极管		
对比度调整		有*1	通过功能开关调整	无
背光寿命*2		约50,000h		
电源灯		供电状态时点亮		

*1 通过功能开关进行调整。

*2 常温25°C、表面亮度为初始值的50%时。

●触摸式开关规格

项目	规格
方式	模拟电阻膜方式、矩阵式电阻膜方式
开关分辨率	模拟方式: 1024(横)×1024(纵) 矩阵方式: 20(横)×12(纵)
机械寿命	100万次以上
表面处理	硬膜、亚光处理5%

●功能开关规格

项目	规格
构成数	6个
开关种类	压敏式开关
机械寿命	100万次以上

●接口规格

项目	规格
PLC连接用 串行接口 (D-Sub 25针 凹)	RS-232C、RS-422/485 起止同步方式 数据长度: 7、8位 奇偶校验: 奇数、偶数、无 停止位: 1、2位 传送速度: 4800、9600、19200、38400、57600bps
画面数据传送/外部连接用 串行接口1·2 (模块式端口 8针)	RS-232C、RS-422/485 (2线式) 连接UG00P-MR、条形码、UG00P-U2、多重链接2、UG-Link、温控网络、Modbus从通信、串行打印机等
打印机接口	符合Centronics、半周节36针(对应PC-98x1) NEC: PR201 EPSON: ESCP-J84、ESC/P超级功能、ESC-P24-J84 CBM292/293打印机(不能进行画面硬拷贝)

●绘图环境

项目	规格		
绘图方式	专用绘图软件		
绘图工具	软件名称	UG00S-CWV3 (Ver.3.2.27.0以上)	UG00S-CWV4 (Ver.4.0.1.0以上)
	OS	Windows 98 / Me / NT Ver.4.0 / 2000 / XP *1*2	
	计算机主机	推荐相当于Pentium II 450MHz以上	Pentium III 800MHz以上 (推荐Pentium IV 2.0GHz以上)
	硬盘容量	约460Mbyte以上	约700Mbyte以上
	显示器	推荐图像分辨率800×600以上	推荐图像分辨率1024×768以上
	CD-ROM 驱动器	推荐24倍速以上	

*1 在Windows NT Ver.4.0/2000/XP上安装时,请根据Administrator权限进行。

*2 适用OS因版本而异。详情请参见各安装编。

●显示功能规格

项目	规格
显示语言*	日语 英语/西欧 中文(繁体) 中文(简体) 韩语
可显示的字符	1/4角、半角 ANK码 Latin1 ASCII码 ASCII码 ASCII码
	全角16点 JIS第1、2水准 — 中文(繁体) 中文(简体) 韩语字母(汉字不能显示)
	全角32点 JIS第1水准 — — — —
字符尺寸	1/4角 : 8×8点阵 半角 : 8×16点阵 全角 : 16×16点阵或32×32点阵 字符放大率: 横向1~8倍 纵向1~8倍
显示字符数	显示分辨率 320×240
	1/4角 横40字符×纵30行
	半角 横40字符×纵15行 全角 横20字符×纵15行
字符属性	显示属性: 标准、反转、闪亮、强调、雕刻 字符颜色: 16色 + 闪亮/单色8阶灰度 + 闪亮
非常用汉字登录	仅可设定日语 全角16×16点阵、63个 仅在可使用32点字体时: 全角32×32点阵、63个
图形种类	直线类: 直线、连续直线、矩形、平行四边形、正多边形 曲线类: 圆、圆弧、扇形、椭圆、椭圆弧 其它: 格子图类型
图形属性	线条种类: 6种直线(细实线、粗实线、点线、点划线、虚线、双点划线) 格子图: 16种(用户可设定8种) 显示属性: 标准、反转、闪亮 显示色数: 16色 + 闪亮/单色8阶灰度 + 闪亮 指定颜色: 显示颜色、背景颜色、边界颜色(线条颜色)

* 有关黑体字请参见用户手册(功能编)(FH376)。

●功能性能规格

项目	规格
登录画面数	最多1024
画面存储器	FP-ROM(闪存) 约760KB(根据字体有增加)
开关	192/画面
开关工作模式	设定、复位、瞬时、交替 可同时按功能开关和显示器开关 (矩阵式可同时按显示器上的2个开关)
指示灯	反转、闪亮、图形替换 192/画面
图形	圆·条·面板仪表·封闭区域图: 无限制/画面总使用量128KB以内*2 统计·趋势图: 各256/层*1
	数值显示 无限制/画面总使用量128KB以内*2 字符串显示 无限制/画面总使用量128KB以内*2
数据设定	信息显示 显示分辨率: 320×240时, 最多40个半角字符 640×480时, 最多80个半角字符 800×600时, 最多100个半角字符 无限制/画面总使用量128KB以内*2
	采样 采样显示缓冲数据(定时采样、位同步、位采样、继电器采样、报警功能)
图形库	最多2560
多点重叠	最多1024
数据块	最多1024
信息	最多6144行
图样	最多1024
宏块	最多1024
页块	最多1024
直接块	最多1024
屏幕块	最多1024
温控网络/PLC2Way桌面	最多32
时间显示	时间显示功能: 有
画面硬拷贝	画面硬拷贝功能: 有
蜂鸣器	蜂鸣器: 有 2种(断续短音、断续长音)
自动熄灯功能	常时点亮、任意设定
自诊断功能	开关的自测试功能 通信条件等的设定状态确认功能 通信检查功能

*1 层: 1个画面4层(基本画面、重叠3幅画面)

*2 这些设定数中,存储器设定方面有限制。请参见用户手册(功能编)(FH376)。

Handy POD

●基本规格

项目	机种	UG320HD
电源	额定电压	DC24V
	电压容许范围	DC24V ± 10%
	容许瞬时停电时间	10ms以内 (DC24V)
	功耗	20W以下
	浪涌电流	13A, 2ms
	耐电压	DC外部端子与FG间: AC500V、1分钟
绝缘电阻		DC500V、10MΩ以上
物理环境	工作环境温度	0°C ~ +50°C
	贮存环境温度	-10°C ~ +60°C
	相对湿度	85%RH以下(但不应结露)
	耐溶剂性能	不应附着切削油、有机溶剂
	使用环境	无腐蚀性气体、无导电性尘埃
机械条件	耐振动	振动频率: 10 ~ 150Hz、加速度: 9.8m/s ² X,Y,Z: 3方向、各1小时
	耐冲击	脉冲波形: 正弦半波 峰值加速度: 147m/s ² 、X,Y,Z: 各3方向、各6次
电气条件	抗干扰	1000Vp-p (脉冲宽度1μs)
	抗静电放电	符合IEC61000-4-2、接触6kV、空气中8kV
设置条件	接地	D种接地
	结构	保护结构: 安装I/F护罩时, 符合IP65 (UG320HD-SC4x3除外) UG系列确保相当于IP65F的耐环境性, 但在关于确保长时间的耐油性方面, 必须有IP标准内容以上的对策, 为了避免混乱, 统一用IP65来表示。 形状: 整体型 安装方法: 手提、挂壁、台式
	冷却方式	自然空气冷却
	重量	约1.2kg
外形尺寸 W×H×D (mm)		259 × 232 × 47 (除紧急停止部件外)
机箱颜色		黑(芒塞尔色标 N2.0)
机箱材质		PC/ABS树脂

●显示器规格

项目	机种	UG320HD
显示器		STN彩色LCD
显示尺寸		7.7
显示色数		128色 + 闪亮16色
显示分辨率 横×纵(点)		640 × 480
点阵间距 W×H (mm)		0.246 × 0.246
背光		冷阴极管
背光寿命*		约40,000h
背光自动熄灭功能		常时点亮、任意设定
对比度调整		通过功能开关停止
电源灯		供电状态时点亮
ENB灯		可进行画面操作时点亮
表面膜		材质: PET(188 μm)

* 常温25°C、表面亮度为初始值的50%时。

●触摸式开关规格

项目	规格
方式	模拟电阻膜方式
开关分辨率	1024(横) × 1024(纵)
机械寿命	100万次以上
表面处理	硬膜、亚光处理5%

●功能开关规格

项目	规格
构成数	12个(4个: 外部直接输出)
方式	膜片开关
机械寿命	100万次以上

●紧急停止开关功能规格

项目	规格
构成数	1个
方式	推入锁定式(2NC接点、公共端共用)
机械寿命	10万次以上
额定值	额定使用电压24V 阻性负载1.0A

●误操作自动停止开关规格

项目	规格
构成数	1个
方式	瞬时型(1NO接点)
机械寿命	100万次以上

●3位置开关规格(选配件)

项目	规格
构成数	1个
方式	1NC接点(双重分断、慢动作)
机械寿命	100万次以上(1P→2P→1P动作时) 10万次以上(1P→2P→3P动作时)
操作压力(参考值)	直接回路动作功能所需压力: 30N以上

●钥匙开关规格(选配件)

项目	规格
构成数	1个
接点数	1NC接点
机械寿命	25万次以上
电气寿命	10万次以上(开关频率1200次/小时)
额定值	额定使用电压24V 阻性负载1.0A

●接口规格

项目	规格
多段端子台(TB1) · 连接PLC · 电源供给 · 外部输出	RS-232C、RS-422/485 起止同步方式 数据长: 7、8位 奇偶校验: 奇数、偶数、无 停止位: 1、2位 传送速度: 4800、9600、19200、38400、57600、76800、115200bps
模块式端口 8针(MJ1) · 传送画面数据 · UG-Link · 条形码 *不可安装I/F罩盖、挂壁金属件	RS-232C 数据长: 7、8位 奇偶校验: 奇数、偶数、无 停止位: 1、2位 传送速度: 2400、4800、9600、19200、38400、57600、115200bps

●绘图环境

项目	规格	
绘图方式	专用绘图软件	
绘图工具	软件名称	UG00S-CWV3 (Ver.3.2.27.0以上) UG00S-CWV4 (Ver.4.0.1.0以上)
	OS	Windows 98 / Me / NT Ver.4.0 / 2000 / XP *1*2
	计算机主机	推荐相当于Pentium II 450MHz以上 Pentium III 800MHz以上 (推荐Pentium IV 2.0GHz以上)
	硬盘容量	约460Mbyte以上 约700Mbyte以上
	显示器	推荐图像分辨率800 × 600以上 推荐图像分辨率1024 × 768以上
	CD-ROM驱动器	推荐24倍速以上

*1 在Windows NT Ver.4.0/2000/XP上安装时, 请根据Administrator权限进行。

*2 适用OS因版本而异。详情请参见各安装编。

●显示功能规格

项目	规格	
显示语言*	日语 英语/西欧 中文(繁体) 中文(简体) 韩语	
可显示的字符	1/4角、半角	ANK码 ASCII码 ASCII码 ASCII码 ASCII码
	全角16点	JIS第1水准 ASCII码 中文(繁体) 中文(简体) 韩文字母(汉字不能显示)
	全角32点	JIS第1水准 ASCII码 — — —
字符尺寸	1/4角 : 8 × 8点阵 半角 : 8 × 16点阵 全角 : 16 × 16点阵或32 × 32点阵 字符放大率: 横向1~8倍 纵向1~8倍	
显示字符数	显示分辨率	640 × 480
	1/4角	横80字符 × 纵60行
	半角	横80字符 × 纵30行
全角	横40字符 × 纵30行	
字符属性	显示属性: 标准、反转、闪亮、强调、雕刻 字符颜色: 128色 + 闪亮16色	
非常用汉字登录	仅可设定日语 全角16 × 16点阵、63个 仅在可使用32点字体时: 全角32 × 32点阵、63个	
图形种类	直线类: 直线、连续直线、矩形、平行四边形、正多边形 曲线类: 圆、圆弧、扇形、椭圆、椭圆弧 其它: 格子图类型	
图形属性	线条种类: 6种直线(细实线、粗实线、点线、点划线、虚线、双点划线) 格子图: 16种(用户可设定8种) 显示属性: 标准、反转、闪亮 显示色数: 128色 + 闪亮16色 指定颜色: 显示颜色、背景颜色、边界颜色(线条颜色)	

* 有关黑体字请参见用户手册(功能编)(FH375)。

●功能性能规格

项目	规格	
登录画面数	最多1024	
画面存储器	FP-ROM(闪存) 约2,760KB(根据字体有增加)	
开关	768/画面	
开关工作模式	设定、复位、瞬时、交替、照明式 可同时按功能开关和显示器开关	
指示灯	反转、闪亮、图形替换 768/画面	
图形	圆·条·面板仪表·封闭区域图: 无限制/画面总使用量128KB以内 *2 统计·趋势图: 各256/层 *1	
数据设定	数值显示	无限制/画面总使用量128KB以内 *2
	字符串显示	无限制/画面总使用量128KB以内 *2
	信息显示	显示分辨率: 640 × 480时, 最多80个半角字符 无限制/画面总使用量128KB以内 *2
采样	采样显示缓冲数据(定时采样、位同步、位采样、继电器采样、报警功能)	
图形库	最多2560	
多点重叠	最多1024	
数据块	最多1024	
信息	最多6144行	
图样	最多1024	
宏块	最多1024	
页块	最多1024	
直接块	最多1024	
屏幕块	最多1024	
时间显示	时间显示功能: 有	
蜂鸣器	蜂鸣器: 有 2种(断续短音、断续长音)	
自动熄灯功能	常时点亮、任意设定	
自诊断功能	开关的自测试功能 通信条件等的设定状态确认功能 通信检查功能	

*1 层: 1个画面4层(基本画面、重叠3幅画面)

*2 这些设定数中, 存储设定方面有限制。请参见用户手册(功能编)(FH375)。

通讯模块

●OPCN-1通讯模块(UG031-J)

项目	规格
传输方式	半双工、同步式
传输速度/传输距离 (开关切换)*1	125kbps/1000m、250kbps/800m 500kbps/480m、1Mbps/240m
连接局数 *2	1~31台(MAX)
连接方式	M3.5螺钉端子台
适用电缆	屏蔽双绞电缆
传输内容	GET/PUT服务、I/O服务
局号	01~7F(旋转开关)

(注) 用OPCN-1通讯模块进行连接时的PLC以及接口单元如下。
 * 本公司MICREX-SX SPH用OPCN-1/F主模块(NP1L-JP1)
 * 本公司FLEX-PC NJ系列用OPCN-1/F主模块(NJ-JPCN-1)
 * 三菱电机(株)产MELSEC A系列用JPCN-1/F主模块(AJ71J92-S3、A1SJ71J92-S3)
 * (株)日立制作所产HIDIC-S10α系列、S10min用J-NET模块(LWE580、LQE040)
 * 欧姆龙(株)产SYSMAC C200H系列用JPCN用单元(C200HW-JRM21)
 *1 电缆使用古河电气工业(株)产(KPEV-SB1.25mm)时的距离。根据电缆特性，距离会有所变动，请注意。
 *2 根据用途以及所使用的PLC等情况，能连接的POD台数会有所不同。在1台PLC上连接3台以上POD(或包含信息通信设备)时，请使用I/O通信进行POD和PLC的连接。

●SX总线通讯模块(UG031-S, UG2301-S)

项目	规格
传输线路	专用电缆*1 总长25m
连接台数	在同一配置内SX总线连接的POD: 8台
传输速度	25Mbps
PLC连接范围	同一配置内的CPU

*1 连接电缆请使用下表中的SX总线增设电缆。

型号	电缆长度(单位: mm)
NP1C-P3	300
NP1C-P6	600
NP1C-P8	800
NP1C-O2	2,000
NP1C-O5	5,000
NP1C-10	10,000
NP1C-25	25,000

使用UG031-S时，请在SX总线电缆处安装附带的铁氧体芯。

●Ethernet (FL-net)通讯模块(UG031-E2)

项目	规格		
	AU1		10BASE-T
传输速度	10BASE5	10BASE2	10BASE-T
传输方式	基带		
传输协议(FL-net)	FA链接协议		
最大网络长度 或最大节点间隔	2500m (5网段)	925m (5网段)	500m (HUB 4网段)
最大网段长	500m	185m	100m 节点与HUB间
系统最多节点数	254局(不能经过路由器)		
最多节点数	100台/网段	30台/网段	2台/网段
最小节点间隔	2.5m	0.5m	无
连接电缆	Ethernet 同轴电缆(50Ω)	RG58AU, RG58CU 同轴电缆(50Ω)	UTP (无屏蔽双绞线) 22~26AWG

(注) 使用UG031-E2，可进行以太网或FL-net通信。

●DeviceNet通讯模块(UG031-D)

项目	规格				
厂商ID	319				
产品代码	7521(HEX)				
使用连接器	螺旋式连接器				
输入输出规格	符合DeviceNet通信协议				
最多连接台数	63台				
传输速度	125K/250K/500Kbps(通过DIPSW切换)				
传输距离	传输速度	网络最大长度		支线长度	支线总长
		THICK电缆	THIN电缆		
	125Kbps	500m	100m	6m	156m
	250Kbps	250m	100m	6m	78m
500Kbps	100m	100m	6m	39m	
通信功能	I/O信息: 轮询				

●T-Link通讯模块(UG031-T, UG2301-T)

项目	规格
传输方式	半双工串行传输 1: N(轮询/选择)
传输速度	500kbps
传输距离 *1	1km
连接台数 *2	1台~32台(max)
连接端子	M3.5螺钉端子
适用电缆	屏蔽双绞电缆
占有字数	2、4、8、16、64字(根据设定而定)
局号	00~98(硬件开关)

*1 关于使用电缆的种类请参见“T-Link通信编”(FH356)。
 *2 根据用途以及所使用的PLC等情况，能连接的POD台数会有所不同。在1台PLC上连接4台以上POD(或包含信息通信设备)时，请使用I/O通信进行POD和PLC的连接。

●PROFIBUS-DP通讯模块(UG031-P)

项目	规格
连接台数	子局: 125台(最多)
局号设定范围	1~125(由编辑器设定)
传输线路形态	总线构成(多点)
传输线路 *1	总线传输线路: 屏蔽双绞电缆 (总距离取决于通信速度)
传输方式	半双工、串行传输、符合EIA RS-485
通信设定	数据长: 8位 奇偶校验: 偶数 停止位: 1位
通信速度(bps)	9600 19200 93750 187500 500000 1.5M 12M
传输距离(m)	1200 1200 1200 1000 400 200 100
符合化方式	NRZ(Non Return to Zero)方式
占有输入输出点数	输入输出: 1~48字(32/64/96字节由编辑器选择)

(注) 用PROFIBUS-DP通讯模块进行连接的PLC为西门子产的SIMATIC S7系列。
 *1 关于使用电缆的种类请参见“PROFIBUS通信编”(FH368)。

●CC-Link通讯模块(UG031-C)

项目	规格
传输速度/最大传输距离 *1	156kbps/1200m、625kbps/600m、2.5Mbps/200m、5Mbps/150m、10Mbps/100m
最多连接台数 *2	26台(智能装置局)
占有局数	1局或4局(通过双列直插开关切换)
通信方式	轮询方式
同步方式	帧方式
符合化方式	NRZI(Non Return to Zero Inverted)方式
传输线路形式	总线(RS-485)
传输格式	符合HDLC
出错控制方式	CRC
连接电缆 *3	屏蔽双绞电缆

(注) 用CC-Link通讯模块进行连接时的PLC以及接口单元如下所示。
 * 三菱电机(株)产MELSEC A系列用CC-Link/F主机、本机单元(AJ61BT11、A1Sj61 BT11)
 * MELSEC QnA用CC-Link/F主机、本机单元(AJ61QBT11、A1Sj61QT11)
 *1 与传输速度的设定无关，POD与前后局之间的电缆长度必须为2m以上。
 *2 根据用途以及所使用的PLC等情况，能连接的POD台数会有所不同。在1台PLC上连接4台以上POD(或包含信息通信设备)时，请使用I/O通信进行POD和PLC的连接。
 *3 关于使用电缆的种类请参见“CC-Link通信编”(FH355)。

选配单元·扩展单元

●视频输入单元(UG00A-VIS、UG30A-VIS)

视频显示规格

项目	规格	
型号	UG00A-VIS	UG30A-VIS
机种	UG630	UG530 UG430 UG330
显示色数	16,777,216色	32,768色
输入通道	4通道	
信号方式	NTSC制式、PAL制式	
映像输入	1.0Vp-p、75Ω非均衡	
显示屏尺寸	640×480、640×240、320×240、160×120	
颜色调整	对比度(32级)	
	亮度(32级)	色调(32级)

音频规格

项目	规格	
型号	UG00A-VIS	UG30A-VIS
机种	UG630	UG530 UG430 UG330
音频文件(WAV文件)格式	PCM方式 采样频率: 16/8kHz 量化位: 16/8位 立体声/单声道	PCM方式 采样频率: 8kHz 量化位: 8位 单声道
音频输出电压	2.8Vp-p	1.0Vp-p
音频输出连接器	φ3.5立体声微型插座	
连接放大器	输入阻抗10kΩ以上	

●RGB输入单元(UG00A-RIS、UG30A-RIS)

RGB输入规格

项目	规格	
型号	UG00A-RIS	UG30A-RIS
机种	UG630	UG530 UG430 UG330
输入方式	模拟量RGB	
输入通道	1通道	
输入信号	模拟量、 正极性0.5~1.0Vp-p	模拟量、 正极性0.7~0.8Vp-p
同步信号	TTL水平、正/负极性	
显示色数	65,536色	32,768色

音频规格

项目	规格	
型号	UG00A-VIS	UG30A-VIS
机种	UG630	UG530 UG430 UG330
音频文件(WAV文件)格式	PCM方式 采样频率: 16/8kHz 量化位: 16/8位 立体声/单声道	PCM方式 采样频率: 8kHz 量化位: 8位 单声道
音频输出电压	2.8Vp-p	1.0Vp-p
音频输出连接器	φ3.5立体声微型插座	
连接放大器	输入阻抗10kΩ以上	

●RGB输出单元(UG00A-ROS、UG30A-ROS)

RGB输出规格

项目	规格		
型号	UG00A-ROS	UG30A-ROS	
机种	UG630	UG530 UG430H-V UG330H-V	UG430H-T
输入方式	模拟量RGB		
输入通道	1通道		
输出信号	0.78Vp-p/75Ω	0.7Vp-p/75Ω	
同步信号	HSYNC、VSYNC: TTL水平		
显示点阵数	1024×768	800×600	640×480
显示彩色	3,2768色		
水平同步频率	48.4kHz	38.0kHz	30.4kHz
垂直同步频率	60kHz		58kHz
隔行扫描	无		

音频规格

项目	规格	
型号	UG00A-VIS	UG30A-VIS
机种	UG630	UG530 UG430 UG330
音频文件(WAV文件)格式	PCM方式 采样频率: 16/8kHz 量化位: 16/8位 立体声/单声道	PCM方式 采样频率: 8kHz 量化位: 8位 单声道
音频输出电压	2.8Vp-p	1.0Vp-p
音频输出连接器	φ3.5立体声微型插座	
连接放大器	输入阻抗10kΩ以上	

●音频输出单元(UG00A-SUD、UG30A-SUD)

音频规格

项目	规格	
型号	UG00A-VIS	UG30A-VIS
机种	UG630	UG530 UG430 UG330
音频文件(WAV文件)格式	PCM方式 采样频率: 16/8kHz 量化位: 16/8位 立体声/单声道	PCM方式 采样频率: 8kHz 量化位: 8位 单声道
音频输出电压	2.8Vp-p	1.0Vp-p
音频输出连接器	φ3.5立体声微型插座	
连接放大器	输入阻抗10kΩ以上	

●UG230用扩展单元(UG230A-DCL)

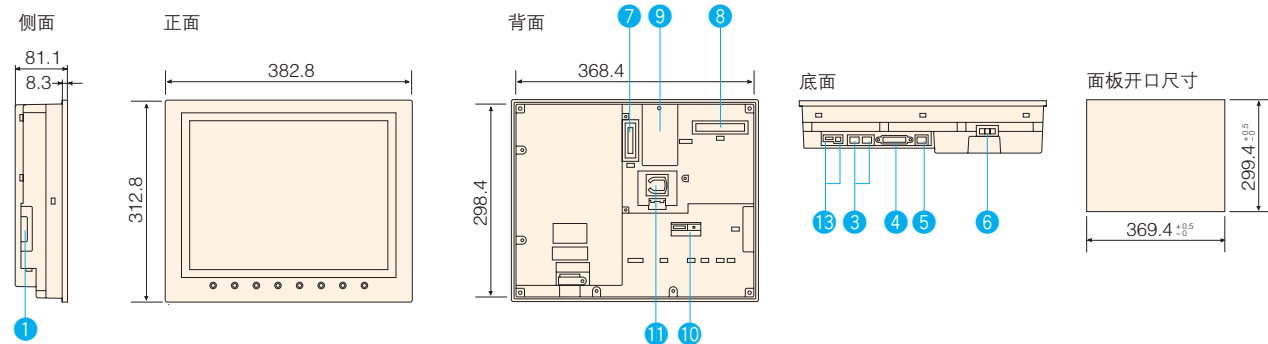
规格

项目	规格
用途	Ethernet100BASE-TX/10BASE-T、CF卡接口、PLC通信端口(Dsub25针)对应单元
电源	DC5V(由POD本体供电)
工作环境温度	0~50℃
贮存环境温度	-10~60℃
相对湿度	85%RH以下(但不应结露)
使用环境	无腐蚀性气体，无导电性尘埃
外形尺寸 W×H×D(mm)	102.7×128.8×21.5

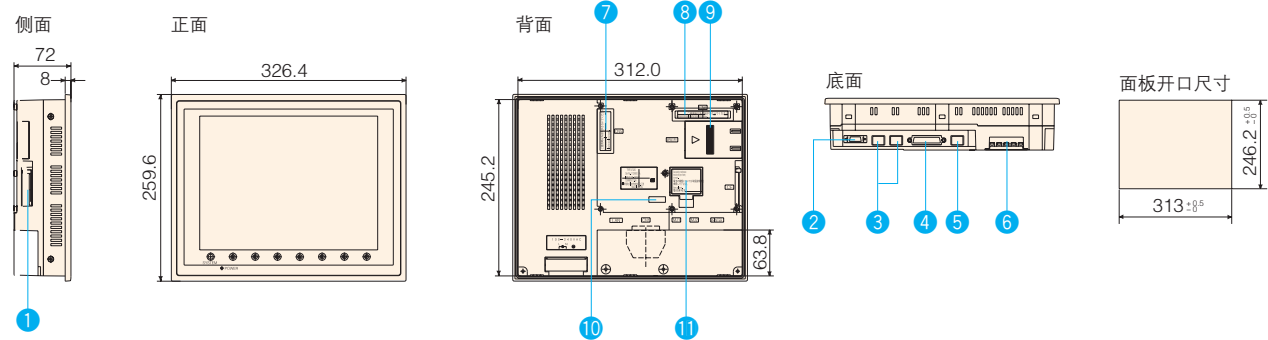
UG30系列

■外形图 [单位: mm]

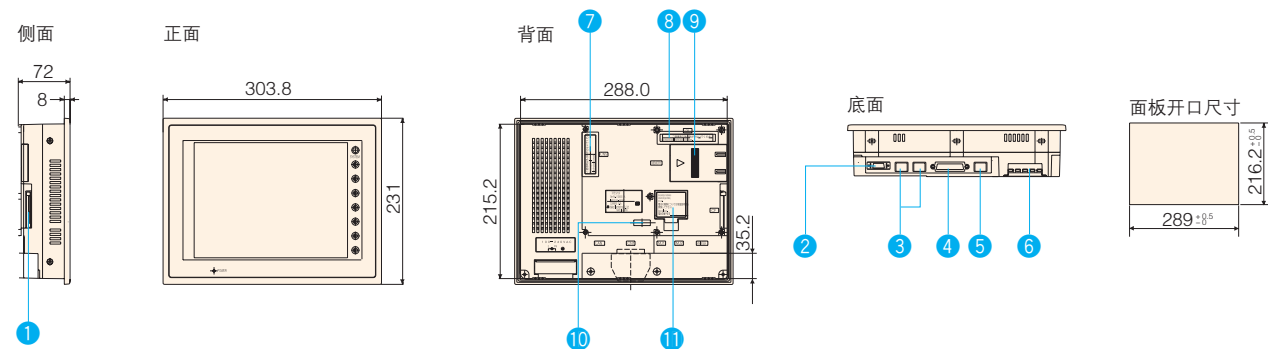
UG630



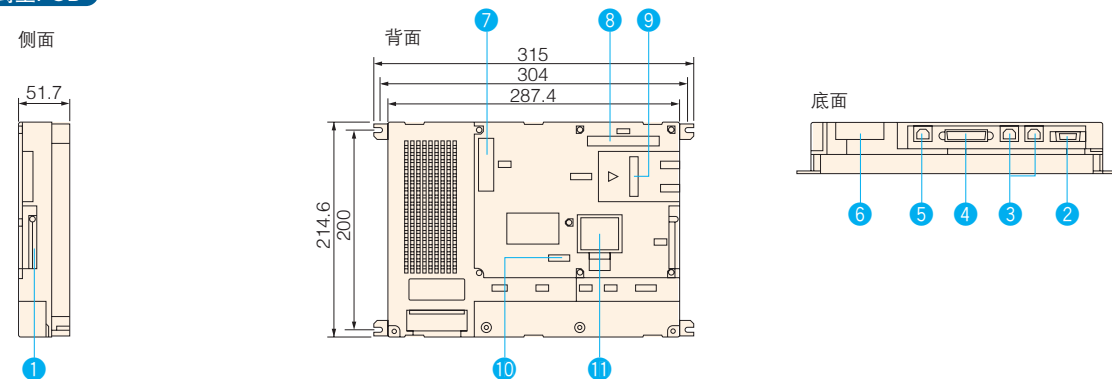
UG530



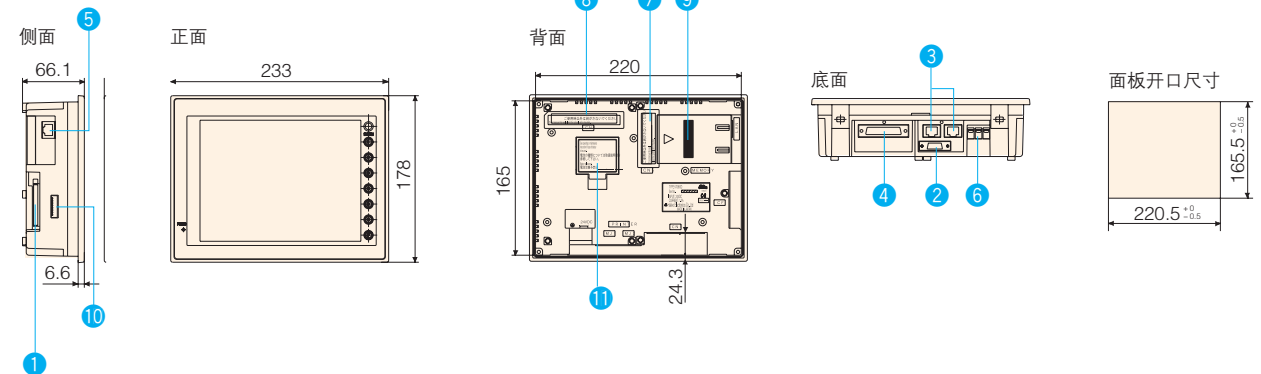
UG430



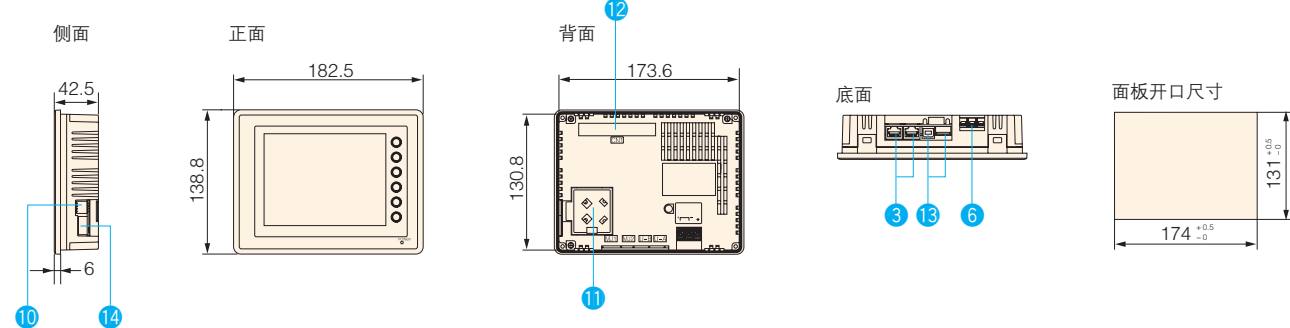
分离型POD



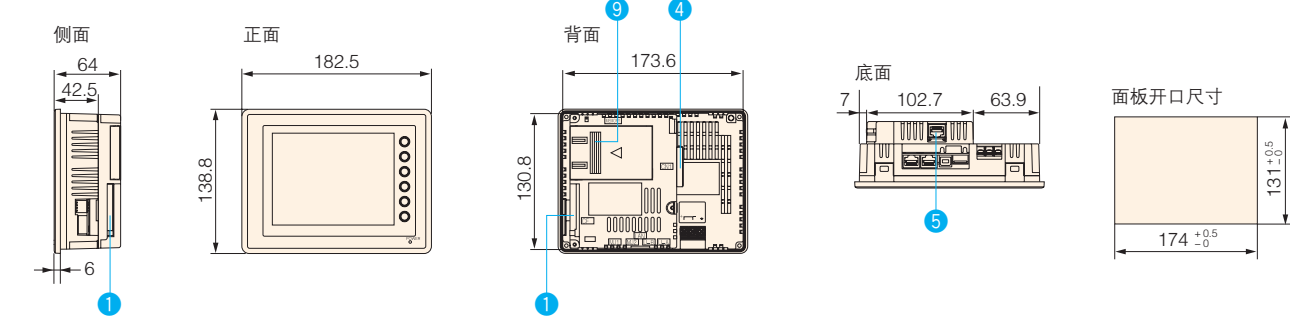
UG330



UG230(无单元)



UG230(有单元)

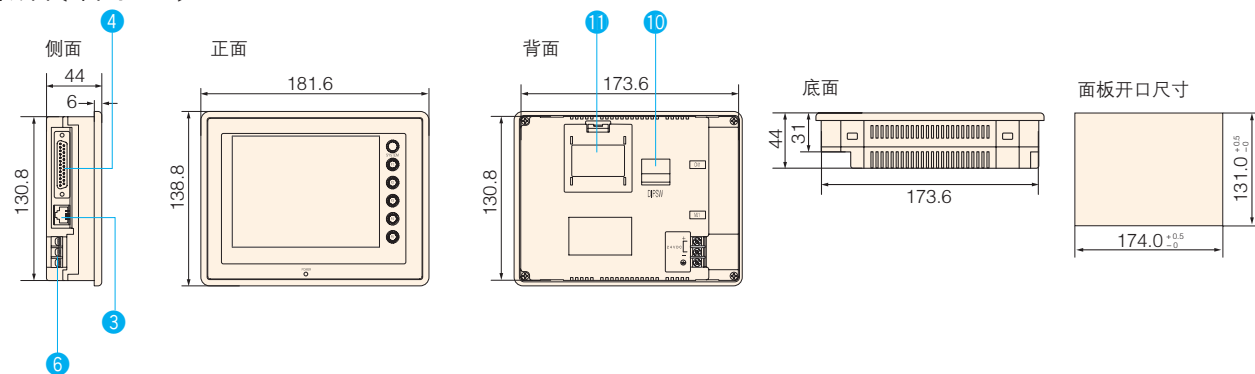


各部位名称

- ① CF卡插槽(CF)
安装CF卡的插槽。
- ② 打印机端口(PRINTER)
连接Centronics对应打印机的端口。
- ③ 模块式端口(MJ1/MJ2)
进行画面数据的传送或温控器、条形码读取器等连接端口。
UG230的MJ2与PLC或控制器连接。Simple POD仅限MJ1。
- ④ PLC通信端口(CN1)
连接PLC和控制器的端口。
- ⑤ 以太网端口(LAN)
以太网100BASE-TX/10BASE-T的连接端口。
- ⑥ 电源输入端子
提供电源的端子。
- ⑦ 通讯模块用端口(CN5)
安装SX总线、T-Link等各种通讯模块用的端口。
- ⑧ 选配单元用端口(CN6、CN7)
安装视频输入、RGB输入/输出等各种选配单元的端口。
- ⑨ 增设存储器用端口(MEMORY)
安装存储盒或SRAM盒等的端口。
- ⑩ 双列直插开关
进行POD各种设定的开关。
- ⑪ 电池盒
连接电池的盒。
- ⑫ 扩展单元用端口(CN1)
安装UG230专用的扩展单元及通讯模块用的端口。
- ⑬ USB端口(U-A / U-B)
U-A用于连接USB对应打印机和CF卡读卡器，U-B用于传送画面数据。
- ⑭ 滑动片接触开关
进行MJ2的RS-232C和RS-422的信号切换的开关。

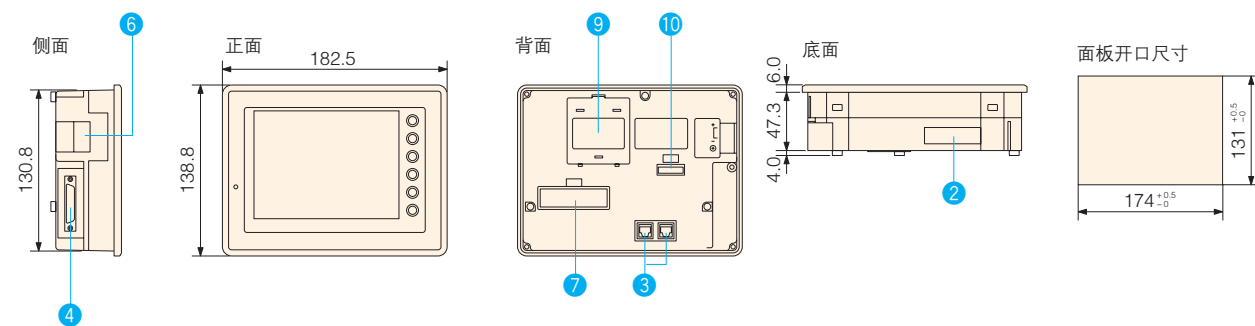
Simple POD

■外形图 [单位: mm]



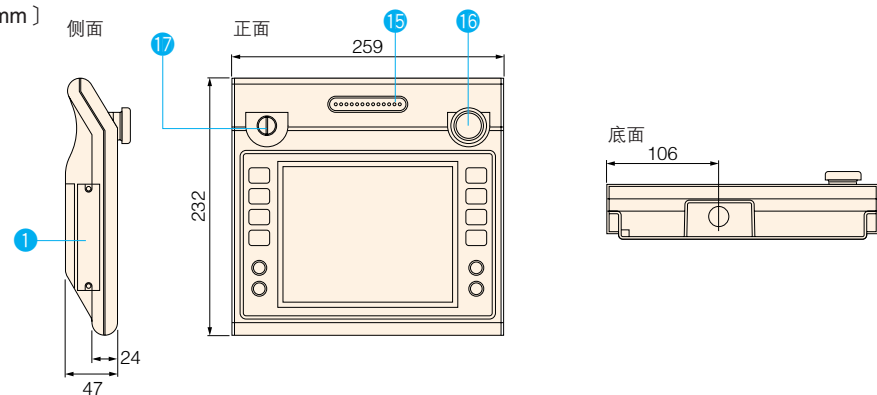
UG221系列

■外形图 [单位: mm]



Handy POD

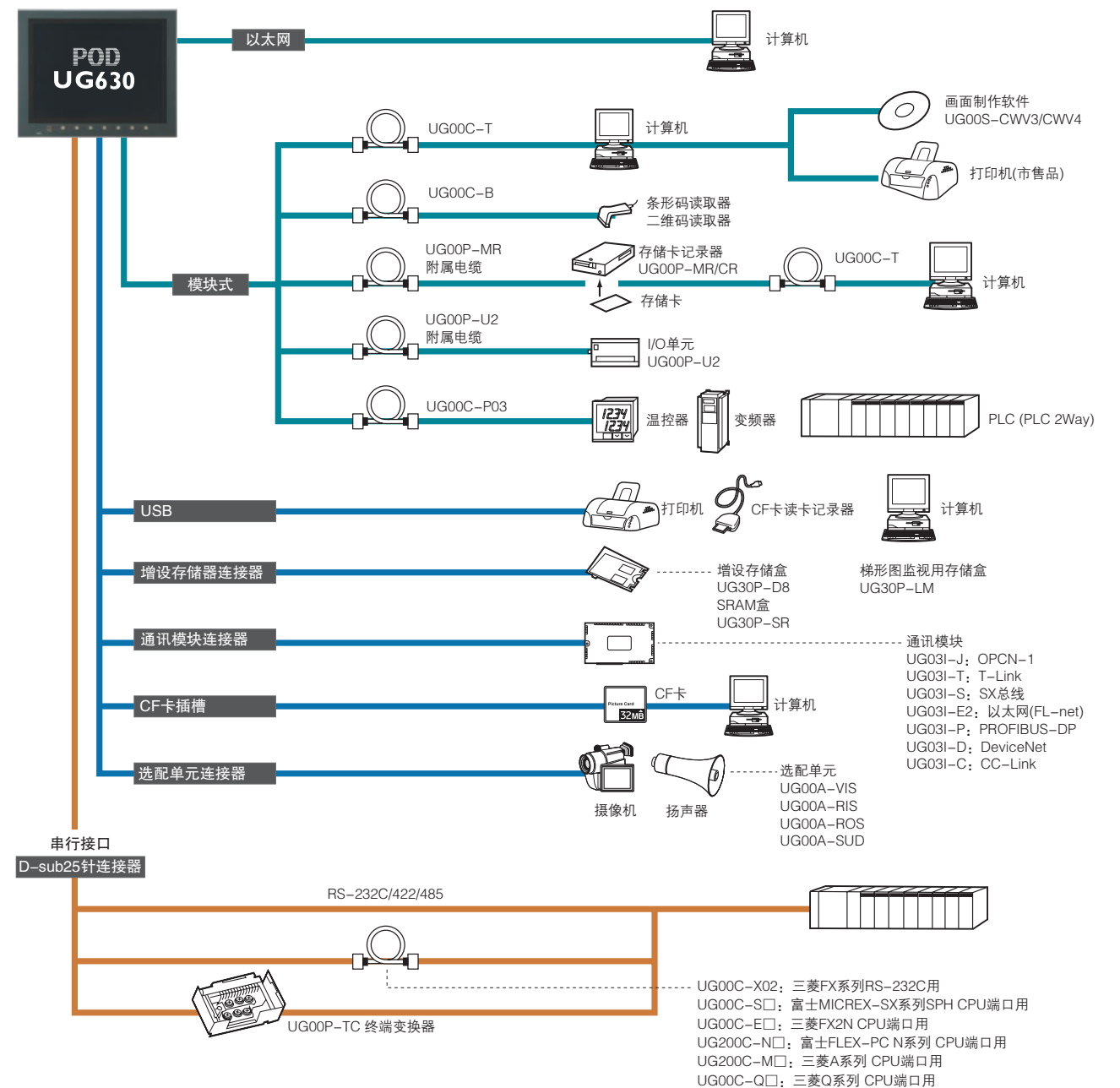
■外形图 [单位: mm]



各部位名称

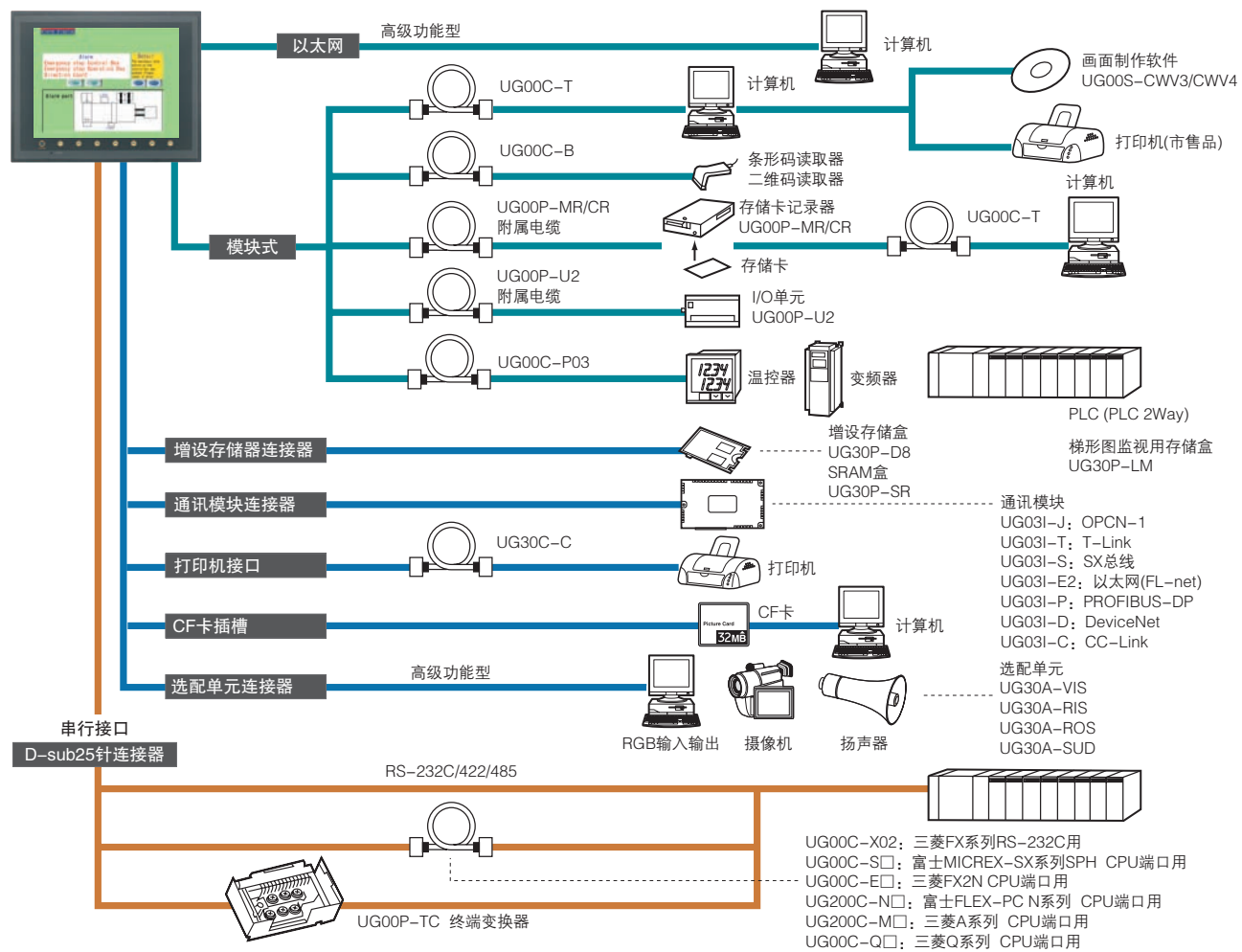
- ① CF卡插槽(CF)
安装CF卡的插槽。
- ② 打印机端口(PRINTER)
连接Centronics对应打印机的端口。
- ③ 模块式端口(MJ1/MJ2)
进行画面数据的传送或温控器、条形码读取器等连接端口。
UG230的MJ2与PLC或控制器连接。Simple POD仅限MJ1。
- ④ PLC通信端口(CN1)
连接PLC和控制器的端口。
- ⑤ 以太网端口(LAN)
以太网10BASE-T连接端口。
- ⑥ 电源输入端子
提供电源的端子。
- ⑦ 通讯模块用端口(CN5)
安装SX总线、T-Link等各种通讯模块用端口。
- ⑧ 选配单元用端口(CN6)
安装视频输入、RGB输入/输出等各种选配单元用的端口。
- ⑨ 增设存储器用端口(MEMORY)
安装存储盒或SRAM盒等的端口。
- ⑩ 双列直插开关
进行POD各种设定的开关。
- ⑪ 电池盒
连接电池的盒。
- ⑫ 扩展单元用端口(CN1)
安装UG230专用的扩展单元及通讯模块用的端口。
- ⑬ USB端口(U-A/U-B)
U-A用于连接USB对应打印机和CF卡读卡器，U-B用于传送画面数据。
- ⑭ 滑动片接触开关
进行MJ2的RS-232C和RS-422的信号切换的开关。
- ⑮ 误操作自动停止开关
- ⑯ 紧急停止开关
- ⑰ 钥匙开关

UG630系列

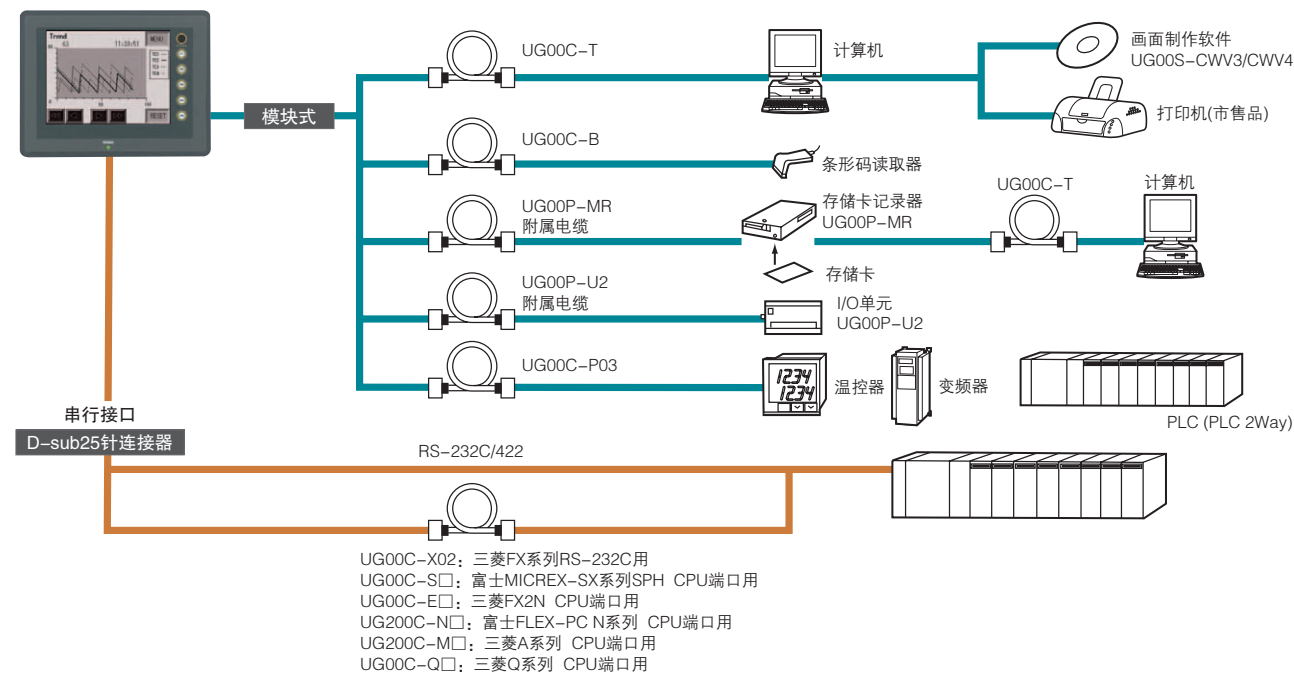


产品系列丰富
POD
各系列详情
[表现力]
[网络]
[信息管理]
[外部连接设备]
[维护工具]
[编辑器]
规格一览
外形尺寸图
系统构成示例
选配件一览
连接设备一览
关于产品保证
型号一览

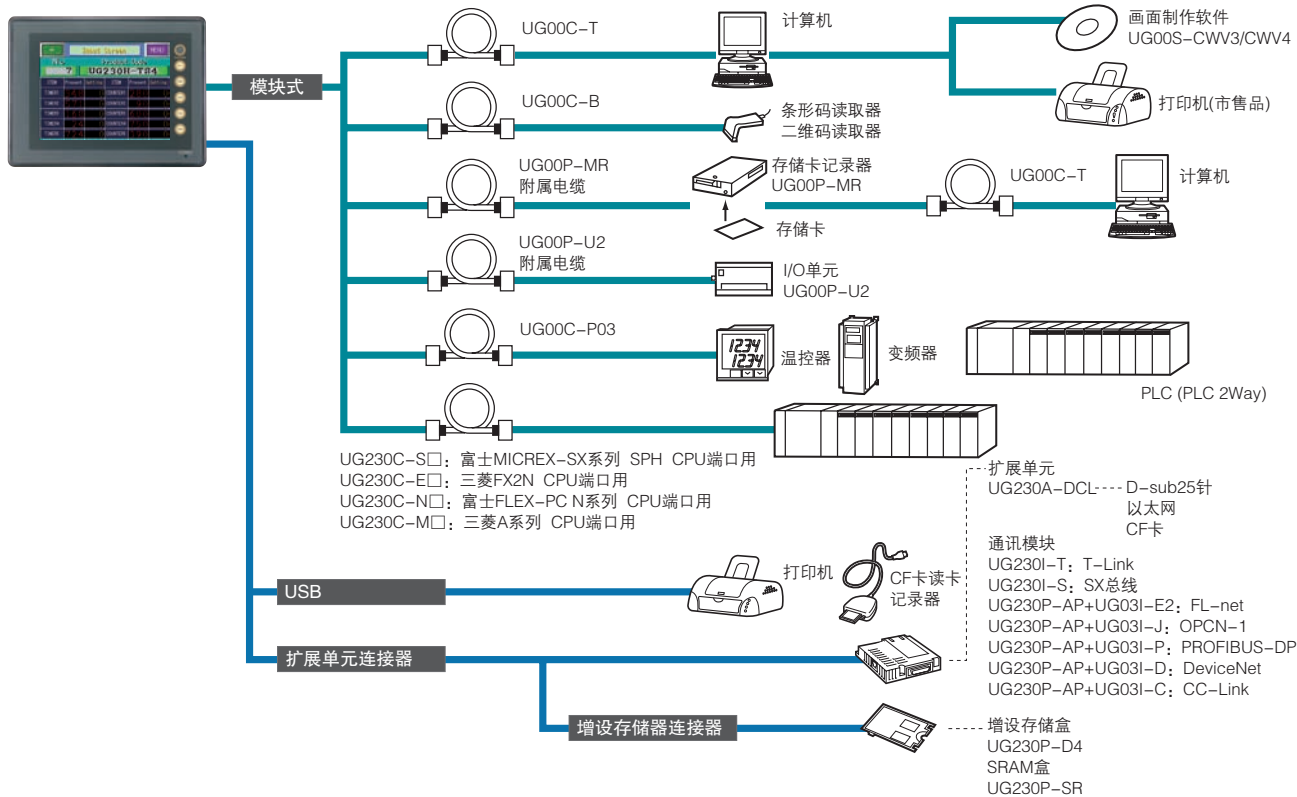
UG30系列



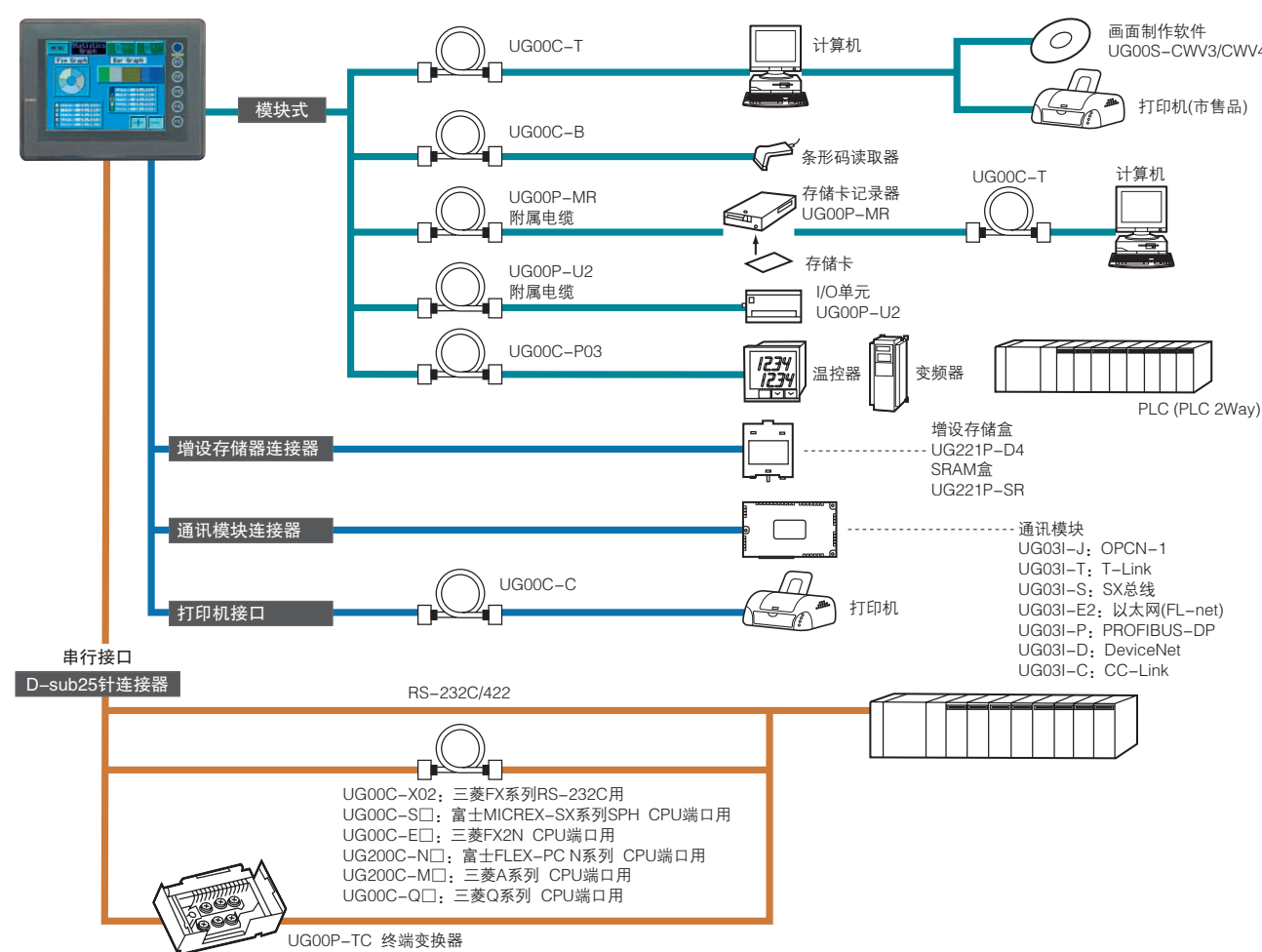
Simple POD



UG230系列



UG221系列



外围设备选配件一览

选配件产品		POD型号	UG630H-XH	UG530H-VH	UG530H-VS	UG430H-VH	UG430H-VS	UG430H-TH	UG430H-TS
	UG00C-T	用于POD←→计算机或计算机←→UG00P-MR/CR相互间的连接。	○	○	○	○	○	○	○
	UG30C-C UG00C-C	连接POD本体和打印机。	—	UG30C-C	UG30C-C	UG30C-C	UG30C-C	UG30C-C	UG30C-C
	UG00C-B	连接POD本体和条形码读取器。	○	○	○	○	○	○	○
	UG00C-H03	通过多重链接2连接POD主机和POD子机。	○	○	○	○	○	○	○
	UG00C-P03	连接POD和温控器、变频器等，或以PLC2Way方式与PLC连接。	○	○	○	○	○	○	○
	UG30C-M	以PLC2Way方式连接POD与PLC。	○	○	○	○	○	○	○
	UG30C-J	为UG230专用，连接MJ2和PLC。	—	—	—	—	—	—	—
	UG30P-D8 UG230P-D4 UG221P-D4	为增设画面数据存储量的存储盒。	UG30P-D8	UG30P-D8	UG30P-D8	UG30P-D8	UG30P-D8	UG30P-D8	UG30P-D8
	UG30P-SR UG230P-SR UG221P-SR	对采样数据、POD内存等进行备份的存储盒，也能进行日历设定。	UG30P-SR	UG30P-SR	UG30P-SR	UG30P-SR	UG30P-SR	UG30P-SR	UG30P-SR
	UG30P-LM	梯形图监视用的增设存储盒。	UG30P-LM	UG30P-LM	UG30P-LM	UG30P-LM	UG30P-LM	UG30P-LM	UG30P-LM
	UG00P-MR UG00P-CR	在画面数据备份、内存管理器功能、数据记录功能中进行记录时使用。	UG00P-MR	UG00P-MR UG00P-CR	UG00P-MR UG00P-CR	UG00P-MR UG00P-CR	UG00P-MR UG00P-CR	UG00P-MR UG00P-CR	UG00P-MR UG00P-CR
	UG00P-TC	通过RS-422/485的端子台连接POD和PLC时使用。	○	○	○	○	○	○	○
	UG00P-DI	把三菱电机(株)产A/QnA/FX的编程用连接器变成2端口的单元。	○	○	○	○	○	○	○
	UG00P-U2	POD的外部I/O。I/O = 16/16。	○	○	○	○	○	○	○
	UG031-T UG031-S UG031-J UG031-E2 UG031-P UG031-C UG031-D UG230I-T UG230I-S	UG031-T (T-Link) UG031-S (SX总线) UG031-J (OPFN-1) UG031-E2 (以太网/FL-net) UG031-P (PROFIBUS-DP) UG031-C (CC-Link) UG031-D (DeviceNet) UG230I-T (T-Link; UG230用) UG230I-S (SX总线; UG230用)	○	○	○	○	○	○	○
	UG30A-VIS UG30A-RIS UG30A-ROS UG30A-SUD UG00A-VIS UG00A-RIS UG00A-ROS UG00A-SUD	UG30A-VIS (视频输入 + 音频输出) UG30A-RIS (RGB输入 + 音频输出) UG30A-ROS (RGB输出 + 音频输出) UG30A-SUD (音频输出) UG00A-VIS (视频输入 + 音频输出; UG630用) UG00A-RIS (RGB输入 + 音频输出; UG630用) UG00A-ROS (RGB输出 + 音频输出; UG630用) UG00A-SUD (音频输出; UG630用)	○	○	—	○	—	○	—
	UG230A-DCL	可对应D-sub25针/CF卡/以太网。	—	—	—	—	—	—	—

※在UG230中安装UG031□时必须要有通讯模块适配器UG230P-AP。

UG430H-SS	UG330H-VH	UG330H-VS	UG330H-SS	UG230H-TS	UG230H-SS	UG230H-LS	UG221H-SR	UG221H-LR	UG221H-LE	UG221H-TC	UG221H-SC	UG221H-LC	UG320HD
○	○	○	○	○	○	○	○	○	○	○	○	○	○
UG30C-C	UG30C-C	UG30C-C	UG30C-C	—	—	—	—	—	—	UG00C-C	UG00C-C	UG00C-C	—
○	○	○	○	○	○	○	○	○	○	○	○	○	○
○	○	○	○	○	○	○	○	○	○	○	○	○	○
○	○	○	○	○	○	○	○	○	○	○	○	○	○
○	○	○	○	○	○	○	○	○	○	○	○	○	○
—	—	—	—	○	○	○	—	—	—	—	—	—	—
UG30P-D8	UG30P-D8	UG30P-D8	UG30P-D8	UG230P-D4	UG230P-D4	UG230P-D4	—	—	—	UG221P-D4	UG221P-D4	UG221P-D4	—
UG30P-SR	UG30P-SR	UG30P-SR	UG30P-SR	UG230P-SR	UG230P-SR	UG230P-SR	—	—	—	UG221P-SR	UG221P-SR	UG221P-SR	—
UG30P-LM	UG30P-LM	UG30P-LM	UG30P-LM	—	—	—	—	—	—	—	—	—	—
UG00P-MR UG00P-CR	UG00P-MR UG00P-CR	UG00P-MR UG00P-CR	UG00P-MR UG00P-CR	UG00P-MR UG00P-CR	UG00P-MR UG00P-CR	UG00P-MR UG00P-CR	UG00P-MR UG00P-CR	UG00P-MR UG00P-CR	UG00P-MR UG00P-CR	UG00P-MR UG00P-CR	UG00P-MR UG00P-CR	UG00P-MR UG00P-CR	UG00P-MR UG00P-CR
○	○	○	○	○	○	○	—	—	—	○	○	○	—
○	○	○	○	○	○	○	○	○	○	○	○	○	○
○	○	○	○	○	○	○	○	○	○	○	○	○	○
○	○	○	○	○	○	○	—	—	—	○	○	○	—
—	○	—	—	—	—	—	—	—	—	—	—	—	—
—	—	—	—	○	○	○	—	—	—	—	—	—	—

产品系列丰富

各系列详情

「表现力」

「网络」

「信息管理」

「外部连接设备」

「维护工具」

「编辑器」

规格一览

外形尺寸图

系统构成示例

选配件一览

连接设备一览

关于产品保证

型号一览

●对应PLC一览(截止2006年6月)

厂商名	PLC机种名	1:1	1:n (多点)	多重链接2	n:1 (多重链接)	以太网	相关网络	PLC 2Way
富士电机(株)	MICREX-F系列	●	●	●	●		T-Link	●
	SPB (N模式) & FLEX-PC系列	●	●	●			OPCN-1 (FLEX-PC)	●※2
	SPB (N模式) & FLEX-PC CPU	●		●				
	FLEX-PC COM (T)	●	●	●	●			
	FLEX-PC (T)	●		●				
	FLEX-PC CPU (T)	●		●				
	MICREX-SX SPH/SPB系列	●		●		●(SPH)	T-Link (SPH)/OPCN-1 (SPH)/SX总线 (SPH)	●
MICREX-SX SPH/SPB CPU	●		●					
三菱电机(株)	A系列-Link	●	●	●	●		CC-Link/OPCN-1	●
	A系列CPU	●		●				
	QnA系列-Link	●	●	●		●	CC-Link	●※2
	QnA系列CPU	●		●	●使用UG00P-D1时			
	QnH (Q)系列-Link	●	●	●		●	CC-Link	●※2
	QnH (A)系列CPU	●		●				
	QnH (Q)系列CPU	●		●				●
	QnH (Q)系列-Link (多功能CPU)	●	●	●	●	●		
	QnH (Q)系列CPU (多功能CPU)	●		●				
	Q00J/Q00/Q1CPU	●		●		●	CC-Link	
	FX系列CPU	●		●				
	FX2N系列CPU	●		●				
	FX1S系列CPU	●		●				
	FX系列-Link (A协议)	●	●	●	●			●※3
	FX-3UC系列CPU	●		●				
ALink + Net10	●	●※1		●				
欧姆龙(株)	SYSMAC C	●	●	●			OPCN-1	●※2
	SYSMAC CV	●	●	●				●※2
	SYSMAC CS1/CJ1	●	●	●		●		●※2
	SYSMAC CS1/CJ1 DNA	●	●※1			●		
夏普MS(株)	JW系列	●	●	●	●	●	FL-Net	●
	JW100/70H COM端口	●	●	●				●
	JW20 COM端口	●	●	●				●
	JW300系列	●	●	●				
	JW311/312/321/322系列(Ethernet)					●		
JW331/332/341/342/352/362系列(Ethernet)					●			
(株)日立制作所	HIDIC-H	●	●	●	●	●		
	HIDIC-EHV	●				●		
	HIDIC-S10/2α/mini	●		●		●	OPCN-1	●
	HIDIC-S10/4α	●		●				●
	HIDIC-S10/ABS	●		●				
HIDIC-S10V	●				●			
松下电工(株)	MEWNET	●	●	●	●			●
	FP系列(Ethernet)					●		
横河电机(株)	FA500	●	●	●	●			
	FA-M3	●	●	●	●	●		●
	FA-M3R	●	●	●	●	●	FL-Net	●
(株)安川电机	MEMOBUS	●	●	●				
	CP9200SH/MP900	●	●	●				
	MP2300 (MODBUS TCP/IP)					●		
丰田工机(株)	TOYOPUC	●	●	●	●	●		●
光洋电子工业(株)	SU/SG	●	●	●				
	SR-T	●	●	●				
	SR-T (K协议)	●	●	●				
	SU/SG (K-Sequence)	●	●	●				
Rockwell Automation	PLC-5	●	●	●		●		
(Allen-Bradley)	SLC500	●	●	●		●		●
	NET-ENI (SLC500)					●		
	Micro Logix 1000	●	●	●				
	Control Logix / Compact Logix	●	●	●		●※6		
GE FANUC Automation	90系列	●	●	●				
	90系列 (SNP-X)	●	●	●				
(株)东芝	T系列	●	●	●	●	●		
	EX系列	●	●	●				
东芝机械(株)	TC200	●	●	●	●			

●对应PLC一览(截止2006年6月)

厂商名	PLC机种名	1:1	1:n (多点)	多重链接2	n:1 (多重链接)	以太网	相关网络	PLC 2Way
SIEMENS	S5	●		●				
	S5 PG端口	●		●				
	S7	●		●			PROFIBUS-DP	
	S7-200 PPI	●	●		●			
	S7-300/400 MPI	●	●※4		●※5	●		
	S7-300 MPI (UG00P-MP)	●	●※4		●※5			
	S7-300MPI (HMI ADP)	●		●				
	S7-300MPI (PC ADP)	●		●				
	S7-300MPI (Helmholz SSW7 ADP)	●		●				
	TI500/505	●		●				
神钢电机(株)	SELMART	●	●	●	●			
SAMSUNG	SPC系列	●	●	●	●			
	N_plus	●	●	●	●			●
	SENET	●	●	●	●			●
(株)KEYENCE	KZ系列-Link	●	●	●				
	KZ-A500 CPU	●		●				
	KZ/KV系列CPU	●	●	●				
	KZ-24/300 CPU	●		●				
	KV-10/24 CPU	●		●				●
	KV-700	●		●		●		●
	KV-1000	●		●		●		●
LS	MASTER-K10/60/200	●		●		●		
	MASTER-K500/1000	●	●	●	●	●		
	MASTER-KxxxS	●		●				
	MASTER-KxxxS CNET	●	●	●				
	GLOFA CNET	●	●	●				
	GLOFA GM系列CPU	●		●		●		
XGT/XGK系列	●		●		●			
FANUC(株)	Power Mate	●		●				
永宏电机	FACON FB系列	●	●	●				
和泉电气(株)	MICRO3	●	●	●				
	MICRO Smart	●	●	●				
Modicon	Modbus RTU	●	●	●				
(株)山武	MX系列	●		●				
	DMC50	●	●	●				
合安电机	TP02	●	●	●				
SAIA	PCD	●		●		●		
MOELLER	PS4	●		●				
Telemecanique	TSX Micro	●		●				
Automationdirect	Direct LOGIC	●	●	●		●		
	Direct LOGIC (K-Sequence)	●	●	●				
VIGOR	M系列	●		●				
DELTA	DVP系列	●		●				
东洋电机制造(株)	μ GPCsx系列	●		●		●	OPCN-1/SX总线	
	μ GPCsx CPU	●		●				
Baldor	Mint	●		●				
Modbus TCP/IP	—					●		
Modbus RTU Free	—	●	●					
FESTO	FEC	●		●				
Honeywell	Universal Modbus RTU	●	●	●				
	Universal Modbus TCP/IP (Ethernet)					●		
EATON Cutler-Hammer	ELC	●		●				

※1 将连接在控制器网络上的PLC和UG30系列产品进行连接后，可以与连接在该网络上的PLC进行通信。
 ※2 仅限RS-232C。 ※3 不能连接FX□N-422-BD。 ※4 最多可连接4台PLC。 ※5 最多可连接3台UG30。 ※6 仅对应Control Logix。

- “1:1”是指以1:1的台数连接POD与PLC。 ○ “1:n”是指1台POD可以连接多台PLC。
- “多重链接2”是指1台PLC最多可以连接4台POD。 ○ “n:1”是指1台PLC最多可以连接多台POD。
- 使用“以太网”通信时，POD的高级功能标准配备LAN端口，而POD的标准产品必须有通讯模块(UG03I-E2)。
- 使用“相关网络”时，必须要有适合各种网络的通讯模块(UG03I-x)。
- 使用“PLC2Way”时，与MJ端口连接的PLC为RS-232C或RS-485(2线式)。

●对应变频器、温控器等一览(截止2006年6月)

厂商名	机种	分类		
富士电机 机器制御(株)	F-MPC04P (输入器)	电力监视设备		
	F-MPC系列/FePSU			
	FVR-E11S	变频器		
	FVR-C11S			
	FRENIC5000G11S/P11S			
	FRENIC5000VG7S			
	FRENIC-Mini (MODBUS RTU)			
	FRENIC-Eco (MODBUS RTU)			
	FRENIC-Multi (MODBUS RTU)			
	FVR-E11S (MODBUS RTU)			
	FVR-C11S (MODBUS RTU)			
	FRENIC5000G11S/P11S (MODBUS RTU)			
	FRENIC5000VG7S (MODBUS RTU)			
	HFR-C9K	IH变频器		
	HFR-C11K			
	PPMC (MODBUS RTU)	交流电力监视器		
	FALDIC-α系列	伺服器		
FALDIC-W系列				
富士电机TECHNICA(株)	WA5000 *	盘装仪表		
富士电机 系统(株)	PYX (MODBUS RTU)	温控器		
	PYH			
	PXR (MODBUS RTU)			
	PXG (MODBUS RTU)			
	PXH (MODBUS RTU)			
	PH系列	记录仪		
PHR (MODBUS RTU)				
横河M&C(株)	UT100	温控器		
	UT750			
	UT550			
	UT520			
	UT350			
	UT320			
	UP350			
	UP550			
	UP750			
	UM330			
	UM350			
	UT2400/2800			
	(株)山武		SDC10	温控器
SDC20				
SDC21				
SDC30/31				
SDC35/36				
SDC40A				
DMC10				
SDC40G				
DMC50				
AHC2001				
AHC2001+DCP31/32				
DCP31/32				
AHC2001+DCP31/32				
欧姆龙(株)		E5CK	温控器	
		E5ZE		
		E5ZD		
	E5EK			
	E5EK-T			
	E5AK			
	E5AK-T			
	E5CK-T			
	E5AN/E5EN/E5CN/E5GN			
	E5ZN			
	E5AR/E5ER			
	V600/620			
	3G3MV (MODBUS RTU)			
	SR-Mini (MODBUS RTU)	温控器		
	CB100/CB400/CB500/CB700/CB900 (MODBUS RTU)			
	SR-Mini (Standard Protocol)			
REX-F400/F700/F900 (Standard Protocol)				
REX-F9000 (Standard Protocol)				
SRV (MODBUS RTU)				
REX-B800 (Standard Protocol)				

*可连接的型号为WA5**7-□(□为01~12、18)

厂商名	机种	分类
三菱电机(株)	FR-*500	变频器
	FR-V500	
	MR-J2S-*A	伺服器
	MR-J2S-*CL	
	MR-J2S-*CP	
MR-J3-*A		
(株)CHINO	DZ1000 (MODBUS RTU)	温控器
	DZ2000 (MODBUS RTU)	
	KP1000	
	LT400 Series (MODBUS RTU)	
	DP1000	
	DB1000	
日机电装(株)	SQB-6432B	伺服器
大仓电气(株)	EC5500S	数字指示调节器
	EC5800	
	EC5600S	
	EC5900A	
神港TECHNOS(株)	C Series	温控器
	FC Series	
	GC Series	
	DCL-33A	
	JCx-300 Series	
三明电子产业(株)	Cuty Axis	伺服器
(株)东芝	VF-S7	变频器
	VF-S9	
	VF-S11	
	VF-A7	
三社电机制作所(株)	DC AUTO (HKD型)	整流器
A&D	AD4402 (MODBUS RTU)	重量指示器
	AD4404 (MODBUS RTU)	
IAI	超级SEL控制器	控制器
	X-SEL控制器	
	TX-C1	电动气缸
	ROBO CYLINDER (RCP2/ERC,RCS)	
	ROBO CYLINDER (RCS)	
高压气体工业(株)	R-BLT	读卡器/记录器
LS	iS5	变频器
	iG5	
EUROTHERM	2400系列(MODBUS RTU)	控制器
UNIPULSE(株)	F340A	数字式指示器
	F371	
	F600	
(株)日立制作所	SJ300系列	变频器
	L300P系列	
(株)安川电机	VS mini V7系列	变频器
安川控制(株)	E-POSI系列	位置控制器
(株)M系统技研	R1M系列(MODBUS RTU)	计算机记录器
	R5系列(MODBUS RTU)	
三星(株)	MOSCON-E7	变频器
SUNX(株)	LP-200/LP-F10	激光制标器
	LP-300	
	LP-400	
	LP-V10	
山洋电气(株)	PB1系列	伺服器
Gammflux	TTC2100	温度控制系统
东邦电子(株)	TTM-000	温控器
SANKEN电气	SAMCO-e	变频器
	SAMCO-vm05	
Honeywell	Universal Modbus RTU	温控器
	DC1000	
SHIMADEN	SHIMADEN标准协议	温控器
雅马哈发动机	RCX142	机器人控制器
	SRCD/SRCX	
	PRC	
Siemens	MICROMASTER 400	变频器
	USS Protocol	通用协议
DELTA DAU DATA SYSTEMS	PMAC	温控器
KOGANEI	ABSRCX/ABSRCX	控制器
	ABPRC	
SICK	DME3000	激光测距器
Modbus Free		

致购买富士电机机器制御产品的客户

订购时对顾客的承诺事项

本资料中记载的产品的报价、订购时的报价单、合同、产品目录、规格说明书等文件中的未尽事宜，本公司将按以下说明行事，敬请谅解。

本资料记载的产品中，部分产品的用途、使用场所有所限制，部分产品须作定期检查、保养。请与购入的商店或本公司联系确认。

此外，对购买的产品及交货的产品应尽快做进货验收，并且即使在正式收货前，对产品的管理、保护也请加以充分的关心。

1. 无偿质保期和质保范围

1-1 无偿质保期

(1) 产品的质保期为“购买后1年”或“铭牌上记载的生产日期后24个月”两者中较早的期限。

(2) 但如使用环境、使用条件、使用频率和次数等给产品的使用寿命带来影响时，此质保期有可能不适用。

(3) 经本公司服务部门修复过的部分的质保期为“修复完成后的6个月”。

1-2 质保范围

(1) 在质保期内如出现因本公司责任而造成故障时，将在产品的购入或交货场所无偿对该产品的故障部分进行更换或修理。但以下情况不属于我们的质保范围。

- ① 因采用了产品目录、使用说明书和用户手册等未记载的不恰当的条件、环境、操作、使用方法等而导致的故障。
- ② 故障原因并非因购入产品及交货产品引起。
- ③ 由于客户的设备或软件的设计等非本公司产品的原因所造成。
- ④ 非本公司进行的改造、修理而引起的故障。
- ⑤ 由于没有对使用说明书、产品目录等记载的易耗品等进行正确的保养、更换而引起的故障。
- ⑥ 购入或交货时，因实用的科学、技术所无法预见的原因所造成的后果。
- ⑦ 不按照规定的产品使用方法所造成的结果。
- ⑧ 其它、天灾、灾害等非本公司责任的原因所造成的结果。

(2) 此处的质保范围仅限于购入产品或交货产品的个体。

(3) 质保范围以(1)中的内容为上限。因购入产品及交货产品的故障而引起的无论何种损害(机械、设备的损坏以及所造成的利益损失、丧失等)都不属于我们的质保范围。

1-3 故障诊断

临时性故障的诊断，原则上由客户进行。但根据客户的需求，本公司或本公司的服务网点可有偿代为客户诊断。此种有偿费用根据本公司的有关规定，请客户承担。

2. 机会丧失等保证责任的免除

不论是否无偿质保期内，对于非本公司责任所造成的损失，因本公司产品的故障引起的客户的机会丧失、利益损失，不论本公司有无预见，因特殊情况造成的损害、二次损害、事故赔偿，给非本公司产品造成的损伤，以及对其它业务的赔偿，以上这些都将被排除在本公司的保证责任之外。

3. 产品停产后的修理期限、更换零件的供应期限(维护保养期限)

停止生产的机型(产品)，自停产的年月起7年以内负责修理。并且修理所需的主要零部件等，也自停产的年月起7年以内负责供应。但电子零件等寿命周期短，采购和生产预见会有困难，即使在此期限内有时修理和更换零部件的供应也会出现困难。详细情况请与本公司或本公司的服务网点联系确认。

4. 交货条件

对于在应用上不需设置、调整的标准产品，本公司负责送至客户处交货，但不负责现场调试、试运行。

5. 服务内容

购入产品以及交货产品的价格中不含派遣技术人员等的服务费用。有关此类需求请与本公司或本公司的服务网点商谈。

6. 服务的适用范围

以上内容以日本国内的交易和使用为前提。关于在日本以外地区的交易和使用，请向购买的销售店或本公司咨询。

UG30系列

分类	型号	规格	CE	UL	NK	备注
本体 UG630系列 15.0型	UG630H-XH1	TFT彩色液晶XGA 以太网为标准配备、可安装选配单元	AC100-200V			
	UG630H-XH4		DC24V	○	○	○
本体 UG530系列 12.1型	UG530H-VS1	TFT彩色液晶SVGA 以太网为标准配备、可安装选配单元	AC100-200V			
	UG530H-VH1					
	UG530H-VS4		DC24V	○	○	*1
	UG530H-VH4	以太网为标准配备、可安装选配单元		○	○	*1
本体 UG430系列 10.4型	UG430H-TS1	TFT彩色液晶VGA 以太网为标准配备、可安装选配单元	AC100-200V			
	UG430H-TH1					
	UG430H-TS4		DC24V	○	○	*1
	UG430H-TH4	以太网为标准配备、可安装选配单元		○	○	*1
	UG430H-VS1	TFT彩色液晶SVGA 以太网为标准配备、可安装选配单元	AC100-200V			
	UG430H-VH1					
	UG430H-VS4		DC24V	○	○	*1
	UG430H-VH4	以太网为标准配备、可安装选配单元		○	○	*1
	UG430H-SS1	TFT彩色液晶VGA 128色型	AC100-200V			
	UG430H-SS4		DC24V	○	○	*1
	UG430H-VH1B	分离型SVGA 以太网为标准配备、可安装选配单元	AC100-200V			
	UG430H-VH4B		DC24V	○	○	
本体 UG330系列 TFT8.4型, STN7.7型	UG330H-VS4	TFT彩色液晶SVGA	DC24V	○	○	*1
	UG330H-VH4	以太网为标准配备、可安装选配单元		○	○	*1
	UG330H-SS4	STN彩色液晶VGA		○	○	*1
本体 UG230系列 5.7型	UG230H-LS4	黑白液晶QVGA 模拟触摸面板	DC24V	○	○	
	UG230H-SS4	STN彩色液晶QVGA		○	○	
	UG230H-TS4	TFT彩色液晶QVGA		○	○	
	UG230H-LS4D	黑白液晶QVGA 矩阵式触摸面板	DC24V	○	○	
	UG230H-SS4D	STN彩色液晶QVGA		○	○	
	UG230H-TS4D	TFT彩色液晶QVGA		○	○	

*1 安装对应CE标记的通讯模块, 即能符合CE标记。通讯模块与存储卡记录器的组合使用, 需经客户确认。

※矩阵式触摸面板型
UG30系列备有矩阵式触摸面板机型种。详情请向本公司销售部门咨询。
●矩阵式触摸面板的对象机种
UG530H-V□□D
UG430H-T□□D
UG430H-SS□D

Simple POD

分类	型号	规格	CE	UL	备注
本体 Simple POD 5.7型	UG221H-LE4	黑白液晶QVGA	DC24V	○	○
	UG221H-LR4	SRAM・内置时钟		○	○
	UG221H-SR4	STN彩色液晶QVGA		○	○

* 不能安装通讯模块UG03I-□。

UG221系列

分类	型号	规格	CE	UL	备注
本体 UG221系列 5.7型	UG221H-LC4	黑白液晶QVGA 模拟触摸面板	DC24V	○	○
	UG221H-SC4	STN彩色液晶QVGA		○	○
	UG221H-TC4	TFT彩色液晶QVGA		○	○
	UG221H-LC4D	黑白液晶QVGA 矩阵式触摸面板	DC24V	○	○
	UG221H-SC4D	STN彩色液晶QVGA		○	○
	UG221H-TC4D	TFT彩色液晶QVGA		○	○

Handy POD

分类	型号	规格	CE	UL	备注
本体 Handy POD 7.7型	UG320HD-SC4	STN彩色液晶VGA	DC24V	○	○
	UG320HD-SC4K	钥匙开关		○	○
	UG320HD-SC43	3位置误操作自动停止开关		○	○
	UG320HD-SC4K3	钥匙开关、3位置误操作自动停止开关		○	○

外围设备选配件

分类	型号	规格	CE	UL	备注
画面制作软件	UG00S-CWV3	Windows用编辑程序CD-R版(日文版、英文版同盒包装)			
	UG00S-CWV4	Windows用编辑程序CD-R版V4(日文版、英文版V4.0.5.0以后)			
通讯模块	UG03I-J	OPCN-1	○	○	
	UG03I-T	T-Link	○	○	
	UG230I-T	T-Link(UG230用)	○	○	
	UG03I-S	SX总线	○	○	
	UG230I-S	SX总线(UG230用、UG03I-S + UG230P-AP)	○	○	
	UG03I-E2	以太网(OPCN-2(FL-net2))	○	○	
	UG03I-P	PROFIBUS-DP	○	○	
	UG03I-D	DeviceNet	○	○	
	UG03I-C	CC-LINK		○	
	UG230P-AP	UG230用通讯模块适配器(带CF卡插槽、存储盒连接器)	○	○	*2
选配单元	UG00A-VIS	视频输入4CH、音频输出1CH(UG630用)			
	UG00A-RIS	模拟量RGB输入 + 音频输出(UG630用)			
	UG00A-ROS	模拟量RGB输出 + 音频输出(UG630用)			
	UG00A-SUD	音频输出1CH(UG630用)			
	UG30A-VIS	视频输入 + 音频输出	○	○	
	UG30A-RIS	模拟量RGB输入 + 音频输出		○	
	UG30A-ROS	模拟量RGB输出 + 音频输出		○	
	UG30A-SUD	音频输出		○	
扩展单元	UG230A-DCL	以太网、CF卡、D-sub25针	○	○	*2
电缆	UG00C-T	画面数据传送			3m
	UG30C-C	UG30本体 - 打印机连接用			2.5m
	UG00C-C	UG221本体 - 打印机连接用			2.5m
	UG00C-B	条形码读取器 - POD本体连接用			2m
	UG00C-H03	高速多重链接(多重链接2)连接用(主机 - 子机间)			3m
	UG00C-P03	温控网络、PLC2way用			3m
	UG30C-M	模块式插口 - Dsub25变换用			0.3m
	UG30C-J	模块式插口 - Dsub25变换用(RS-232C/485.4线式)			0.3m
	UG00C-X02	三菱FX系列RS-232C连接用			2m
	UG00C-S02	MICREX-SX SPH CPU端口直接连接用			2m
	UG00C-S03				3m
	UG00C-S05				5m
	UG200C-N02	SPB & FLEX-PC N CPU端口直接连接用			2m
	UG200C-N03				3m
	UG200C-N05				5m
	UG200C-M02	三菱CPU端口直接连接用			2m
	UG200C-M03				3m
	UG200C-M05				5m
	UG00C-E02	三菱FX2N CPU端口直接连接用			2m
	UG00C-E03				3m
	UG00C-E05				5m
	UG00C-Q02	三菱Q系列CPU端口直接连接用			2m
	UG00C-Q03				3m
	UG00C-Q05				5m
	UG230C-S02	MICREX-SX SPH CPU端口用(UG230用)			2m
	UG230C-S03				3m
	UG230C-S05				5m
	UG230C-N02	SPB & FLEX-PC N CPU端口用(UG230用)			2m
	UG230C-N03				3m
	UG230C-N05				5m
	UG230C-M02	三菱CPU端口直接连接用(UG230用)			2m
	UG230C-M03				3m
	UG230C-M05				5m
	UG230C-E02	三菱FX2N CPU端口直接连接用(UG230用)			2m
	UG230C-E03				3m
	UG230C-E05				5m

分类	型号	规格	CE	UL	备注
电缆	UG30C-MA03	三菱A系列CPU端口梯形图传送用			3m
	UG30C-MA05				5m
	UG00C-HD03	手持POD用连接电缆			3m
	UG00C-HD05				5m
	UG00C-HD15				15m
	UG00C-HD20				20m
备注	UG200C-G	三菱CPU端口-UG00P-DI间连接用			
	UG30P-D8	闪存(UG530/430/330用)	8MB	○	○
	UG230P-D4	闪存(UG230用)	4MB		
UG221P-D4	闪存(UG221用)	4MB			
梯形图监视存储盒	UG30P-LM	梯形图监视器用存储盒		○	
SRAM盒	UG30P-SR	SRAM盒(UG530/430/330用)	512KB	○	○
	UG230P-SR	SRAM盒(UG230用)	512KB		
	UG221P-SR	SRAM盒(UG221用)	512KB		
通信用端子台	UG00P-TC	RS-485用通信端子台		○	*2
I/O单元	UG00P-U2	盘面安装用I/O单元			
存储卡编辑软件	UG00P-MS	存储卡 数据编辑软件CD-ROM版(日文版、英文版同盒包装)			
记录器	UG00P-MR	画面数据传送、外部记录用存储卡记录器	○		
	UG00P-CR	画面数据传送、外部记录用微型闪存卡记录器	○		
双端口接口	UG00P-DI	三菱A、Q、FX系列CPU端口接口			
MPI适配器	UG00P-MP	连接西门子PLC用的MPI适配器			
保护膜	UG630P-PS	画面保护膜(UG630用)			
	UG530P-PS	画面保护膜(UG530用)			
	UG430P-PS	画面保护膜(UG430用)			
	UG330P-PS	画面保护膜(UG330用)			
	UG220P-PS	画面保护膜(UG230/UG221用)			
	UG630P-PT	防漫反射画面保护膜(UG630用)			
	UG530P-PT	防漫反射画面保护膜(UG530用)			
	UG430P-PT	防漫反射画面保护膜(UG430用)			
	UG330P-PT	防漫反射画面保护膜(UG330用)			
	UG220P-PT	防漫反射画面保护膜(UG230/UG221用)			
备件	UG630P-BX	更换用背光液晶(UG630用)			
	UG530P-BFB	更换用背光(UG530用、TFT彩色用)			
	UG420P-BVA	更换用背光(UG430用、TFT彩色(SVGA)用)			
	UG430P-BFB	更换用背光(UG430用、TFT彩色(VGA32K色型/128色型)用)			
	UG330P-BV	更换用背光(UG330用、TFT彩色用)			
	UG320P-BC	更换用背光(UG330用、STN彩色用)			
	UG30P-BT	电池(UG530/430/330/230/Simple POD用)			
	UG00P-HDRB	电池(Handy POD用)			
存储卡	UG00K-S25K	SRAM卡	256KB		
	UG00K-S51K		512KB		
	UG00K-S01M		1MB		
	UG00K-S02M		2MB		
	UG00K-S04M		4MB		
	UG00K-F04M	闪存	4MB		
支架	UG00P-HDST	手持POD立式支架			
安装配件	UG00P-HDFS	手持POD壁面安装配件(POD侧 + 壁面侧)			
	UG00P-HDF1	手持POD壁面安装配件(壁面侧)			

*2 安装至本体后,符合CE标记,并取得UL标准的认证。 *UG230P-AP必须与通讯模块(UG03I-□)组合使用。UG230P-AP不能单独使用。